

Herbst | Winter 2024

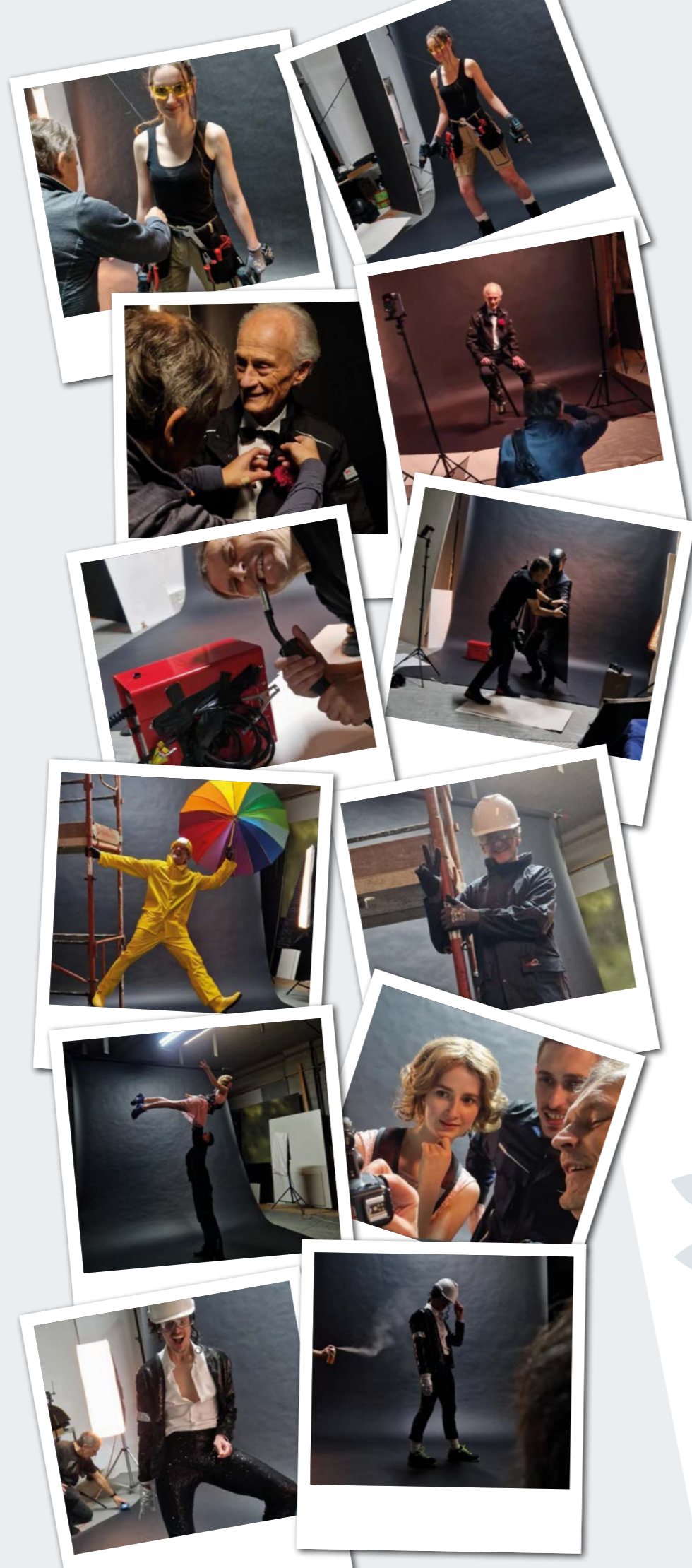
SCHLOFFER

Sicherheit zuerst



Alle Neuheiten
auch online unter
www.schloffer.eu

MARKETING OF SCHLOFFER COVERSHOOTING



Produktwelt

Berufsbekleidung ab Seite 8

Leibwächter®, Qualitex®, Kübler®, Fristads®, COFRA®, HAKRO®, Winterjacken, Hosen, Sweatjacken, Softshelljacken, Fleecejacken, Corporate Fashion, Winter-Basics, Mützen, Funktions-Unterwäsche

Schutzbekleidung ab Seite 42

Vizwell®, Fristads®, Kübler®, SIOEN®, COFRA®
Winter-Warnschutz, Warnregenschutz, Warnschutzbekleidung, nachhaltiger Warnschutz, Hi-Vis Accessoires, Multinormbekleidung

Sicherheitsschuhe ab Seite 54

Atlas®, Sixton®, COFRA®, Grisport®, PEZZOL®
Nachhaltige Sicherheitsschuhe, Klasse S1, S1P, S3, Ganzjahresklassiker, Bauschuhe, Winter-Sicherheitsschuhe, Stiefel

Schutzhandschuhe ab Seite 68

Gebol®, ATG®, EUREKA®, JS®
Winterhandschuhe, Winterhandschuhe für schwere Arbeiten, Winter-Schnittschutz, Montagehandschuhe

Absturzsicherung & Gaswarngerät ab Seite 72

C.A.M.P., MSA, JSP®, 3M™
Schutzhelme, Auffang- und Haltegurte, Anschlagereinrichtung, Seiltechnik, Höhensicherungsgeräte, Gaswarngerät

Arbeitsschutz & Arbeitsplatz ab Seite 68

DuPont®, INFIELD®, 3M™, Ardon®
Schutzbrillen, Atemschutzgerät, Feinstaubmaske, Schutzoveralls

Highlights



Seite 43



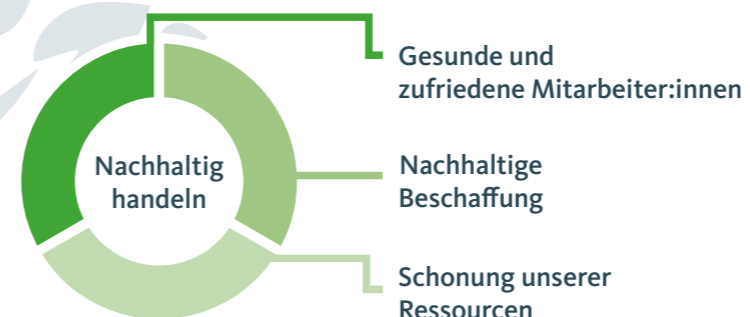
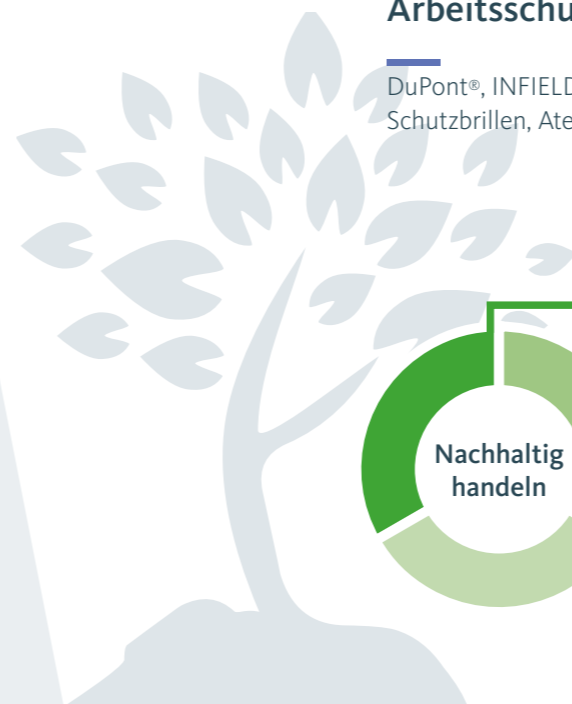
Seite 54



Seite 41



Seite 72



Schloffer. Sicherheit zuerst.

Liebe Kundin, lieber Kunde!

Es freut uns, Ihnen auch in diesem Jahr pünktlich zum Herbstbeginn wieder die **TOP-Neuheiten und ausgewählte Teile unseres Sortiments für die kalte Jahreszeit** präsentieren zu können.

Mit unserer klaren Mission – **weniger Arbeitsunfälle durch richtige Schutzausrüstung** – möchten wir Sie dabei unterstützen, die Arbeitswelt ein Stück weit sicherer zu gestalten.

Treten Sie mit uns in Kontakt! Wir helfen Ihnen gerne dabei, dass Sie bei allen Arbeiten immer passend und sicher ausgestattet sind.

Mit sicheren Grüßen

Ihr 

Markus Schloffer | Geschäftsführer



ALLES AUS EINER HAND

Gehen Sie auf Nummer sicher! Wir unterstützen Sie bei der Versorgung Ihrer Mitarbeiter:innen mit modernster PSA.

**EXPERTISE
+ AUSWAHL
+ SERVICE**

100% SICHERHEIT



VAS



Bestellinfo

✉ **E-MAIL-BESTELLUNG:**
office@schloffer.eu

☎ **TELEFONISCH:**
+43 (0)316 491 692 - 0

Mo-Do: 7:30-12:00, 12:45-16:30
Fr: 7:30-12:30

📠 **FAX:** +43 (0)316 491 692 - 2

🏠 **SCHLOFFER ONLINE-SHOP+:**
Online unter www.schloffer.eu
Produkte auswählen und bestellen
Als **Stammkundin oder Stammkunde** profitieren Sie von einer Vielzahl an weiteren Vorteilen, wie z. B. dem einzigartigen **Schloffer-Rabattsystem**, Einkaufsstatistiken und vielem mehr.

👕 **SCHLOFFER WORKWEAR SHOP:**
Alles anfassen und anprobieren!

Gewerbepark 4
8075 Hart bei Graz
Öffnungszeiten:
Mo-Do: 7:30-12:00, 12:45-16:30
Fr: 7:30-12:30

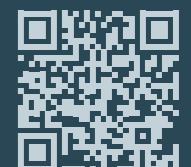
Immer auf Ihrer Seite. Das ist sicher.

Die Expertinnen und Experten von Schloffer unterstützen Sie vor Ort unabhängig bei der Evaluierung und Auswahl Ihrer persönlichen Schutzausrüstung.

Ihr Kontakt

📞 + 43 316 491 692
✉ office@schloffer.eu

www.schloffer.eu



Scan mich!

Unsere Bestseller für kalte Tage

Fristads® Hi-Vis Regenjacke 4680 GLPS
Seite 46

FRISTADS
WORKWEAR

Fristads® Hi-Vis Regenhose 2680 GLPS
Seite 46

vizwell™
MORE THAN QUALITY



Vizwell™ Flex-HiVis-Serie
Seite 42

KÜBLER
WORKWEAR



Kübler® Winter Softshelljacke 1325 Bodyforce
Seite 18

sixton
SAFETY SHOES
peak



Sixton® Forza High BOA (S7S) ESD
Seite 62

SCHLOFFER

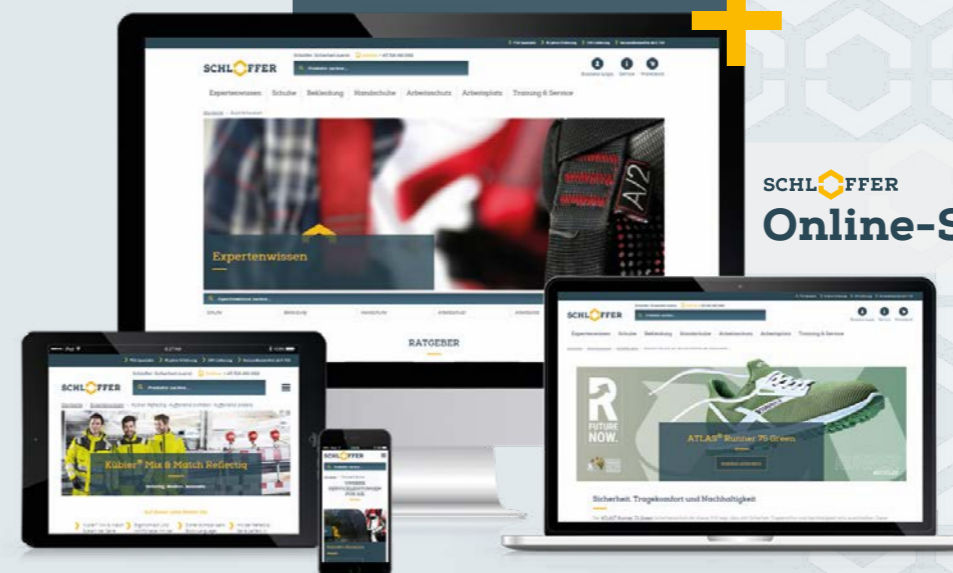


Schloffer Funktions-Unterwäsche
Seite 41

Weitere Modelle und Farben finden Sie online.
www.schloffer.eu



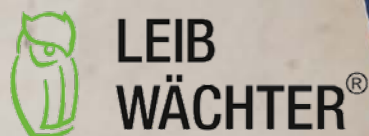
Als eingeloggter **Business-Kunde** im Online-Shop+ sehen Sie jederzeit Ihre **individuellen Preise**.



SCHLOFFER
Online-Shop+



««STRETCH»»



schwarz/grau
LW-1010



marine/schwarz
LW-1011



grün/schwarz
LW-1012



grau/schwarz
LW-1013



rot/schwarz
LW-1015



braun/schwarz
LW-1016



NEU

anthrazit/schwarz
LW-1065



NEU

weiß/grau
LW-1049



Leibwächter® Bundjacke FLEX-Line

Reflektoren für gute Sichtbarkeit • Stretch • 2 Brusttaschen • Patten mit Klettverschluss • Armtasche geteilt in 3 Stiffächer • Ärmelbündchen mit verstellbaren Kletts • linke Innenbrusttasche mit Namensschild • Innendokumententasche • verstellbarer Jackensaum mit verlängertem Rückenteil • Belüftungsösen im Unterarmbereich • 3-Nadel-Steppnähte an beanspruchten Stellen erhöhen die Reißfestigkeit • optimierte Materialzusammensetzung aus Verstärkter Baumwolle mit Polyester und 3 % Elasthan • hoher Tragekomfort in Verbindung mit verbesserter Haltbarkeit und Farbechtheit beim Waschen

Material: 55 % Baumwolle, 42 % Polyester, 3 % Elasthan, 290 g/m²

Farben: schwarz/grau, marine/schwarz, grün/schwarz, grau/schwarz, kornblau/schwarz, weiß/grau, rot/schwarz, braun/schwarz, anthrazit/schwarz

Größen: S-5XL

Art.Nr. LW-1010 + Farbe

€ 70,00

zum Produkt

Leibwächter® Bundhose FLEX-Line

Gerader Schnitt • Stretch • Reflektoren für gute Sichtbarkeit • 5 breite Gürtelschlaufen • 2 Eingriffstaschen • 2 Gesäßtaschen • doppelte Maßstabtasche inklusive 4 Stiffächer am rechten Bein • Cargotasche mit 2 Fächern sowie einer Reißverschluss-Einschubtasche und einer Stifftasche am linken Bein • Volumenknietasche aus 600D/PU Oxford-Material mit Patte für separate Kniepolster • Längsriegel verhindern das Verrutschen des Kniepolsters

Material: 55 % Baumwolle, 42 % Polyester, 3 % Elasthan, 290 g/m²

Farben: schwarz/grau, marine/schwarz, grün/schwarz, grau/schwarz, kornblau/schwarz, weiß/grau, rot/schwarz, braun/schwarz, anthrazit/schwarz

Größen: 42-68 **Sondergrößen:** 24-30, 90-110

Art.Nr. LW-1000 + Farbe

€ 63,20

zum Produkt

Latzhose
Seite 13



Shorts
LW-1042



Weste
LW-107



Funktionsshirt
Seite 10



zum Produkt

zum Produkt

zum Produkt





Berufsbekleidung mit Stretch von Leibwächter®



zum Produkt



zum Produkt



Leibwächter® Softshelljacke FLEX-Line

Reflektoren für gute Sichtbarkeit • 2 Brusttaschen • verdeckter Qualitäts-Frontreißverschluss • Ärmelbündchen mit verstellbaren Kletts • 2 Eingriffstaschen • Wassersäule 8.000 mm • Atmungsaktivität 3.000 g/m²/24 h • 2 große Innentaschen • verstellbarer Jackensaum mit Gummizug • verlängertes Rückenteil • verstellbare, abnehmbare Kapuze mit Gummizug

Material: 92 % Polyester 100D, 8 % Pongee (TPU Membrane + Fleece), 260 g/m²

Farben: schwarz/grau, marine/schwarz, grün/schwarz, grau/schwarz, kornblau/schwarz, schwarz, weiß/grau

Größen: XS-5XL

Art.Nr. LW-1022 + Farbe

€ 83,70

Leibwächter® Funktionsshirt FLEX-Line

Funktions- Zip Neck Shirt • Coolpass Gewebe für optimalen Tragekomfort • Ergonomische Passform • Farbige Flachnähte • Brusttasche mit verdecktem Zip • Anliegender Stehkragen mit Zip und Kinnschutz

Material: 100 % Polyester Fleece (Coolpass), 250g/m²

Farben: schwarz/grau, marine/schwarz, weiß/grau, grün/schwarz, grau/schwarz, kornblau/schwarz

Größen: S-5XL

Art.Nr. LW-130 + Farbe

€ 32,50



LEIB WÄCHTER®

Leibwächter® Hybridjacke CASUAL-Line

Aufhänger innen • wattiertes Steppfutter an Körper und Kapuze • Ärmel und Seiten in elastischer Rippstrick-Optik • Ärmel mit glattem Futter zum einfachen Anziehen • angeschnittene Stepp-Kapuze mit elastischer Einfassung • Jackensaum mit elastischem Bund • Brusttasche mit Reißverschluss • 2 Eingriffstaschen mit Reißverschluss • 2 Innen-Dokumententaschen

Material: Stepp: 92 % Nylon, 8 % Elasthan (Spandex), TPU Beschichtung, Strick: 51 % Polyester, 48 % Nylon, 1 % Elasthan (Spandex)

Farben: schwarz, marine, weiß, grün, grau, kornblau

Größen: XS-5XL

Art.Nr. LW-122 + Farbe

€ 88,80

«(STRETCH)»

zum Produkt

SCHLOFFER



LEIB WÄCHTER®



zum Produkt



Leibwächter® Damen Softshelljacke FLEX-Line

Taillierter Schnitt • Reflektoren für gute Sichtbarkeit • 2 Brusttaschen mit wasserabweisenden Reißverschluss • verdeckter Qualitäts-Frontreißverschluss mit Kinnschutz und Druckknöpfen • Ärmelbündchen mit verstellbaren Kletts • 2 Eingriffstaschen mit wasserabweisenden Reißverschluss und großzügigen Taschenbeuteln • Wassersäule 8.000 mm • Atmungsaktivität 3.000 g/m²/24 h • 2 große Innentaschen • verstellbarer Jackensaum mit Gummizug • verlängertes Rückenteil • verstellbare, abnehmbare Kapuze mit Gummizug

Material: 92 % Polyester 100D, 8 % Pongee (TPU Membrane + Fleece), 260 g/m²

Farben: schwarz/grau, marine/schwarz, grün/schwarz, grau/schwarz, kornblau/schwarz, weiß/grau

Größen: 34-44

Art.Nr. LW-1027 + Farbe

€ 83,70



LEIB WÄCHTER®



zum Produkt



Leibwächter® Damen Bundhose FLEX-Line

Femininer Schnitt mit „Shapewear“ Funktion • Stretch • Reflektoren für gute Sichtbarkeit • 5 breite Gürtelschlaufen • 2 Eingriffstaschen • 2 Gesäßtaschen mit Zierstepp und Verstärkung • doppelte Maßstabtasche inklusive 4 Stiffächer am rechten Bein • Cargotasche mit 2 Fächern sowie einer Reißverschluss-Einschubtasche und einer Stifftasche am linken Bein • Volumenknietasche aus 600D/PU Oxford-Material mit Patte für separate Kniepolster, Längsriegel verhindern das Verrutschen des Kniepolsters • Keil im Schrittbereich erleichtert die Bewegungsabläufe und verhindert das Ausreißen der Nähte • 3-Nadel-Steppnähte an beanspruchten Stellen erhöhen die Reißfestigkeit

Material: 55 % Baumwolle, 42 % Polyester, 3 % Elasthan, 290 g/m²

Farben: schwarz/grau, marine/schwarz, grün/schwarz, grau/schwarz, kornblau/schwarz, weiß/grau

Größen: 34-44

Art.Nr. LW-1017 + Farbe

€ 63,20

«(STRETCH)»

Alle Preise exkl. 20 % MwSt. | Bei Bekleidung und Schuhen können Übergrößenzuschläge anfallen. Profitieren Sie von Staffelpreisen und noch mehr Produkten unter www.schloffer.eu.



Berufsbekleidung mit Stretch von Leibwächter®



Leibwächter® Strickjacke CASUAL-Line

Frontreißverschluss mit Untertritt und Kinnschutz • verstellbarer Jackensaum mit Gummizug • verstellbare Kapuze mit Flachkordel • aufgesetzte Brusttasche mit Reißverschluss • 2 Eingriffstaschen mit Reißverschlüssen • 4 Innentaschen • davon 2 Dokumententaschen

Material: 100 % Polyester; 340 g/m²

Farben: grün, weiß, schwarz, marine, grau, kornblau, kiwi

Größen: XS-5XL

Art.Nr. LW-113 + Farbe

€ 58,10



[zum Produkt](#)



Leibwächter® Damen Winter-Softshelljacke FLEX-Line

Innen-Steppfutter mit zusätzlicher Wärmeisolation im Rücken- und Nierenbereich • Reflektoren für gute Sichtbarkeit • Napoleon-Tasche • verstellbarer Jackensaum mit Gummizug • verlängerter Rückenteil mit Veredelungszugang • verstellbare, abnehmbare Kapuze

Material: 100% Polyester 75D 150D, 300 g/m² (TPU Membrane + Polarfleece); Futter 100% Polyester (Teilweise mit Aluminium Beschichtung); Watte 100% Polyester 140g/m², 90g/m² (in den Ärmel); Innenkragen 100% Polyester (Microfleece); Wassersäule 8.000 mm, Atmungsaktiv

Farben: schwarz/grau, schwarz, marine/schwarz, kornblau/schwarz

Größen: 34-52

Art.Nr. LW-1060 + Farbe

€ 102,40



[zum Produkt](#)

SCHLOFFER



Leibwächter® Winter-Softshelljacke FLEX-Line

Innen-Steppfutter mit zusätzlicher Wärmeisolation im Rücken- und Nierenbereich • Reflektoren für gute Sichtbarkeit • 2 Brusttaschen • Armtasche • Ärmelbündchen mit verstellbaren Kletts und Innen-Strickbündchen • 2 Eingriffstaschen • 2 Innenbrusttaschen • eine Napoleon-Tasche • verstellbarer Jackensaum mit Gummizug • verlängertes Rückenteil mit Veredelungszugang • verstellbare, abnehmbare Kapuze mit Gummizug

Material: 100% Polyester 75D 150D, 300 g/m² (TPU Membrane + Polarfleece); Futter 100% Polyester (Teilweise mit Aluminium Beschichtung); Watte 100% Polyester 140g/m², 90g/m² (in den Ärmel); Innenkragen 100% Polyester (Microfleece); Wassersäule 8.000 mm, Atmungsaktiv

Farben: schwarz/grau, marine/schwarz, grün/schwarz, grau/schwarz, kornblau/schwarz, schwarz, weiß/grau

Größen: XS-5XL

Art.Nr. LW-1032 + Farbe

€ 102,40



Auch als Damen-Modell erhältlich

[zum Produkt](#)

[zum Produkt](#)

Leibwächter® Latzhose FLEX-Line

Reflektoren für gute Sichtbarkeit • Stretch • 3 breite Gürtelschlaufen • flexible Bundweite durch seitliche Stretchkeile • 2 Eingriffstaschen • 2 Gesäßtaschen mit Zierstepp und Verstärkung • doppelte Maßstabtasche inklusive 4 Stifzfächer am rechten Bein • Cargotasche mit 2 Fächern sowie einer Reißverschluss-Einschubtasche und einer Stifftasche am linken Bein • Volumenknietasche aus 600D/ PU Oxford-Material mit Patte für separate Kniepolster • Längsriegel verhindern das Verrutschen des Kniepolsters • vordere Latz-Dokumententasche mit Patte und Klett verschließbar • innere Latztasche mit Reißverschluss • extra breite Träger mit Teil-Elastik Latz innen mit Schlaufen zur Befestigung der Träger • Träger hinten ergonomisch verbunden um Herabrutschen zu vermeiden • Hosenschlitz mit Qualitätsreißverschluss • Keil im Schrittbereich erleichtert die Bewegungsabläufe und verhindert das Ausreißen der Nähte • 3-Nadel-Steppnähte an beanspruchten Stellen erhöhen die Reißfestigkeit • optimierte Materialzusammensetzung aus Verstärkter Baumwolle mit Polyester und 3 % Elasthan • hoher Tragekomfort in Verbindung mit verbesserter Haltbarkeit und Farberktheit beim Waschen

Material: 55 % Baumwolle, 42 % Polyester, 3 % Elasthan, 290 g/m²

Farben: schwarz/grau, marine/schwarz, grün/schwarz, grau/schwarz, kornblau/schwarz, weiß/grau, rot/schwarz, braun/schwarz, anthrazit/schwarz

Größen: 42-68 **Sondergrößen:** 24-30, 90-110

Art.Nr. LW-1005 + Farbe

€ 74,30

Alle Preise exkl. 20% MwSt. | Bei Bekleidung und Schuhen können Übergrößenzuschläge anfallen. Profitieren Sie von Staffelpreisen und noch mehr Produkten unter www.schloffer.eu.

«(STRETCH)»



schwarz
QU-937



marine/schwarz
QU-934



grau
QU-936



Qualitex® Bundjacke iND

Funktionale slim-fit Arbeitsjacke mit mechanischem Stretch • verlängertes Rückenteil • Innenliegendes Strickbündchen am Ärmelsaum • elastische Strickeinsätze • CORDURA® -Verstärkungen • atmungsaktiv durch den hohen Baumwollanteil • Reflexpatch • metallfrei & kratzfrei • silikonfrei • industriewaschfähig • OEKO-TEX® zertifiziert

Material: 60% Baumwolle, 40% Polyester, ca. 250g/m²

Farben: navy/schwarz, rot/dunkelgrau, dunkelgrau, schwarz

Größen: S-5XL

Art.Nr. QU-934 + Farbe

€ 64,90

zum Produkt



Qualitex® Bundhose iND

Sportliche slim-fit Arbeitshose mit mechanischem Stretch • elastische Strickeinsätze • Oberschenkeltasche mit integrierter Handytasche und Stifttasche • CORDURA® -Verstärkungen • atmungsaktiv durch den hohen Baumwollanteil • Reflexpatch • metallfrei & kratzfrei • silikonfrei • industriewaschfähig • OEKOTEX® zertifiziert

Material: 60% Baumwolle, 40% Polyester, ca. 250g/m²

Farben: navy/schwarz, rot/dunkelgrau, dunkelgrau, schwarz

Größen: 42-68 **Sondergrößen:** 24-29, 90-110

Art.Nr. QU-930 + Farbe

€ 64,50

zum Produkt

Latzhose iND
QU-938



zum Produkt

Shorts iND
QU-946



zum Produkt

Weste iND
QU-942



zum Produkt

T-Shirt iND
QU-950



zum Produkt



SIGNATURE-REFLEX

Qualitex® Allwetterjacke PRO+

Wasser- und winddicht • Stehkragen mit weichem Innenkragen und Kinnschutz • abnehmbare Kapuze • Staufach für die Kapuze in der Innenjacke • wasserdichter Frontreißverschluss • 2 Seitentaschen mit wasserdichtem Reißverschluss • Ärmelsaum mit Klettverstellung • 2 seitliche Einschubtaschen mit Reißverschlüssen • 2 Brusttaschen mit Reißverschlüssen • 1 Ärmeltasche links mit Reißverschluss • 1 Brust-Innentasche mit Reißverschluss • 1 Cargo-Innentasche zum Verstauen der Kapuze • OEKO-TEX® zertifiziert

Material: 87 % Nylon, 13 % Spandex, 280/m²
Farben: schwarz
Größen: S-5XL



NEU

Art.Nr. QU-961

€ 117,10

zum Produkt

Qualitex® Fleecejacke PRO+

In Kombination mit Wetter- und Winterjacken tragbar • Stehkragen mit Kinnschutz • hochwertiger, leichtgängiger Frontreißverschluss • Napoleontasche rechts • verlängertes Rückenteil • Saum mit innenliegender Weitenverstellung • OEKO-TEX® zertifiziert

Material: 100 % Polyester, 280 g/m²
Farben: schwarz
Größen: S-5XL



NEU

Art.Nr. QU-960

€ 32,80

zum Produkt

Qualitex® Bundhose PRO+

Hosenbund mit verdecktem Knopf & Gürtelschlaufen • erhöhter Formbund im Rückenbereich • zwei tiefe Eingrifftaschen in der Vorderhose • rechts 1 Oberscheneltasche auf einem Cordurapanel mit Zollstocktasche & Smartphonetasche, Cuttermesser- & Stifttasche • doppelte Cargo-Oberscheneltasche links auf einem Cordurapanel mit zwei großen Staufächern und Stifttasche, verschließbar mit Patte und Klettverschluss • OEKO-TEX® zertifiziert

Material: 65 % Baumwolle, 32 % Polyester, 3 % Spandex (Elasthan), ca. 250 g/m²
Farben: marine, grau/schwarz, schwarz
Größen: 42-68 **Sondergrößen:** 90-110



zum Produkt

Art.Nr. QU-955 + Farbe

€ 55,50

NEU



Qualitex



NEU

zum Produkt



Optional erhältlich
 Kapuze für Softshelljacke Resist QU-269



Qualitex® Softshelljacke Resist grizzlyskin®

3-Lagen-Softshell-Laminat • Fleece an der Innenseite • herausragende Atmungsaktivität • 2-Wege-Frontreißverschluss • hoher Stehkragen • ergonomisch geschnittene Ärmel • Up-Lift-Unterarmzwickel • Ärmel sind mit weichen Innenbündchen ausgestattet • helle Reflexapplikationen an der Brust, Schultern und Ärmeln • OEKO-TEX® zertifiziert

Material: 100 % Polyester, ca. 300 g/m²
Farben: anthrazit/grau, rot, schwarz, marine/blau
Größen: S-6XL

Art.Nr. QU-263 + Farbe

€ 80,60

zum Produkt

Qualitex



NEU

zum Produkt



Qualitex® Wetter Hardshelljacke Resist grizzlyskin®

Herausragende Atmungsaktivität • Stehkragen mit Fleecefutter und fester Kapuze • wetterfesten PU-Membrane • 2-Wege-Frontreißverschluss • Up-Lift-Unterarmzwickel • helle Reflexelemente an Brust, Ärmeln, Rücken und Kapuze • 2 seitliche Einschubtaschen mit Reißverschlüssen • 1 Brusttasche und 1 Brust-Innentasche mit Reißverschluss, 1 Cargo-Innentasche • OEKO-TEX® zertifiziert

Material: 100 % Polyester, ca. 200 g/m²
Farben: marine, anthrazit, rot, schwarz
Größen: S-6XL

Art.Nr. QU-270 + Farbe

€ 111,10

Qualitex



NEU



Qualitex® Winter Hardshelljacke Resist grizzlyskin®

PrimaLoft® Wattierung • permanente wasserabweisende Ausrüstung • 2-Lagen Laminat mit PU Membran • herausragende Atmungsaktivität • Stehkragen mit fester Kapuze • 2-Wege-Frontreißverschluss • Up-Lift-Unterarmzwickel • helle Reflexelemente an Brust, Ärmeln, Rücken und Kapuze • Lange Belüftungsreißverschlüsse unter den Ärmeln • 2 seitliche Einschubtaschen • 1 Brusttasche und 1 Brust-Innentasche mit Reißverschluss rechts, 1 Cargo-Innentasche • OEKO-TEX® zertifiziert

Material: 100 % Polyester, ca. 200 g/m², PrimaLoft® Utility 100 g/m²
Farben: marine, anthrazit, rot, schwarz
Größen: S-6XL

Art.Nr. QU-276 + Farbe

€ 150,00

zum Angebot

NEU

Kübler® Winter Softshelljacke 1325 Bodyforce

Winter Softshelljacke • wärmendes Innenfutter • Verlängerter Rücken • abtrennbare Sturmkapuze • EasyBrand-Funktion durch einfache Futteröffnung

Material: 100 % Polyester, 380 g/m², Wattierung in Ärmel und Rumpf, ca. 100 g/m²

Farben: schwarz/rot, anthrazit/schwarz, schwarz/anthrazit, schwarz/kobaltblau, schwarz, dunkelblau/anthrazit

Größen: XS-4XL

Art.Nr. KW-407 + Farbe

€ 109,90
statt €133,10



zum Produkt



Kübler® Softshelljacke 1425 Bodyforce

Softshelljacke • Ergonomische Linienführung • Hochschließender Kragen • Weiches Fleece in Innenkragen, Taschen, Rumpf- und Schulterbereich • Belastungspunkte mit Riegeln gesichert

Material: 100 % Polyester, 280 g/m²

Farben: anthrazit/schwarz, schwarz, schwarz/anthrazit, schwarz/kobaltblau, schwarz/rot, dunkelblau/anthrazit

Größen: XS-4XL

Art.Nr. KW-389 + Farbe

€ 106,70



zum Produkt



Kübler® Ultrashelljacke 1625 Bodyforce

Innovative Softshell-Gewebestruktur • körperbetonter Schnitt in athletischer Optik • Kontrast-Elemente: Seiteneinsätze an Vorder- und Rückenteil, Schulter- und Ärmleinsatz

Material: 100 % Polyester, 180 g/m²

Farben: schwarz/kobaltblau, anthrazit/schwarz, schwarz, schwarz/anthrazit, schwarz/rot, dunkelblau/anthrazit

Größen: XS-4XL

Art.Nr. KW-363 + Farbe

€ 97,40

Jacken für kalte Tage von Kübler®



zum Produkt



Kübler® Strickjacke 1443

Körperbetonter Schnitt • Stricklook • Kontrast-Elemente • 2 Seitentaschen mit gedrehtem Reißverschluss • sichtbarer, gedrehter Frontreißverschluss mit kombinierter Kinn- und Windschutzblende • hochschließender Kragen • Innenkragen mit weichem Fleece • Kragen, Ärmel- und Jackensaum mit elastischem Band eingefasst • verlängerter Rücken • ergonomisch geschnittene Ärmel mit zusätzlicher Bewegungszone für mehr Bewegungsfreiheit • links: Napoleon Tasche mit gedrehtem Reißverschluss • 2 Innentaschen • Flatlock-Nähte für druckfreies Tragegefühl • Ergonomisch geformte, griffige Zipper

Material: 100 % Polyester, 300g/m²

Farben: dunkelblau/schwarz, rot/schwarz, grün/schwarz, oliv/schwarz, anthrazit/schwarz, schwarz, blau/schwarz

Größen: XS-6XL

Art.Nr. KW-340 + Farbe

€ 70,30



zum Produkt



Kübler® Stretch-Fleecejacke 1242

Praktische Taschen • schmutzabweisende Reißverschlüsse • Innenkragen aus weichem, anschmiegsamem Futter • Ärmel- Jackensaum mit verstellbarer Gummieinfassung • verlängerter Rücken • Belastungspunkte mit Riegeln gesichert • pillingarmes Fleece • wärmendes Taschenfutter • OEKO-TEX® zertifiziert

Material: 100 % Polyester, ca. 245 g/m²

Farben: schwarz, blau, rot, olivgrün, anthrazit

Größen: XS-4XL

Art.Nr. KW-144 + Farbe

€ 54,50



zum Produkt



Kübler® Hybridjacke 1342

Hybrid aus Strickfleece und Steppjacke • 2 Seitentaschen mit Reißverschluss • sichtbarer Frontreißverschluss mit kombinierter Kinn- und Windschutzblende • links: Napoleontasche mit Reißverschluss • rechts: große Innentasche, bis zu 10" geeignet • alle Reißverschluss Taschen mit Zippergarage • hochschließender Kragen • weicher Strickfleece-Innenkragen • verlängerter Rücken • Ärmel- und Jackensaum mit eingefasstem, elastischem Band • ergonomisch geformte, griffige Zipper

Material: 100 % Polyester, Innenfutter Rumpf: Wattierung aus 100 % Polyester, 100 g/m²

Farben: schwarz/dunkelgrau, kobaltblau/dunkelgrau, rot/dunkelgrau, anthrazit/dunkelgrau, dunkelblau/dunkelgrau, oliv/dunkelgrau

Größen: XS-4XL

Art.Nr. KW-287 + Farbe

€ 58,00





Ergonomische Berufsbekleidung von Kübler®

Kübler® Bundjacke Activiq

Körperbetonter Schnitt • Reflexelemente vorne und hinten • praktische Taschen • Steh-/Umlegekragen • ergonomisch geschnittene Ärmel mit zusätzlichen Bewegungszonen • abgedeckter Frontreißverschluss • Belastungspunkte mit Riegeln gesichert • OEKO-TEX® zertifiziert

Material: 65% Polyester, 35% Baumwolle, 270 g/m²
Farben: weiß/anthrazit, kobaltblau/schwarz, dunkelblau/anthrazit, grün/schwarz, oliv/schwarz, anthrazit/schwarz, sand/schwarz, rot/schwarz, anthrazit, schwarz, schwarz/anthrazit
Größen: XS-4XL

[zum Produkt](#)



Art.Nr. KW-014 + Farbe

€ 71,70

Kübler® Bundhose Activiq

Ergonomische Linienführung für mehr Bewegungsfreiheit • Reflexelemente vorne und hinten • praktische Taschen • elastischer Bundeinsatz • vorgeformtes Knie mit Bewegungszone • Belastungspunkte mit Riegeln gesichert • OEKO-TEX® zertifiziert

Material: 65% Polyester, 35% Baumwolle, 270 g/m²
Farben: weiß/anthrazit, kobaltblau/schwarz, dunkelblau/anthrazit, grün/schwarz, oliv/schwarz, anthrazit/schwarz, sand/schwarz, rot/schwarz, anthrazit, schwarz, schwarz/anthrazit
Größen: 40-66

[zum Produkt](#)

Auch als Damen-Modell erhältlich

Art.Nr. KW-032 + Farbe

€ 57,10

ANGEBOT



[zum Angebot](#)



Kübler® Fleecejacke 1254

Körperbetonter Schnitt • Kontrast-Elemente • Links: Große Napoleon Tasche mit verdecktem Reißverschluss • Kragen, Ärmel- und Jackensaum mit elastischem Band eingefasst • Sichtbarer 2-Wege-Frontreißverschluss mit kombiniertem Bart- und Kinnschoner • Links: Große Napoleon Tasche mit verdecktem Reißverschluss • Alle Reißverschlüsse mit nach innen gedrehter Spirale gegen Schmutz und Verkratzen • 2 Innentaschen • Weiches, wärmendes Fleece mit Anti-Pilling-Finish • Ergonomisch geformte, griffige Zipper

Material: 100 % Polyester, 200g/m²
Farben: weiß/anthrazit, sand/schwarz, kobaltblau/schwarz, dunkelblau/anthrazit, rot/schwarz, grün/schwarz, anthrazit/schwarz, schwarz
Größen: XS-4XL

Art.Nr. KW-351 + Farbe

€ 34,90 statt €43,60



[zum Produkt](#)



Kübler® Latzhose Activiq

Ergonomische Linienführung für mehr Bewegungsfreiheit • 2 Seitentaschen • 2 Gesäßtaschen, rechts mit Patte und Druckknopf • Latztasche mit Patte und Druckknopf, aufgesetzte Stifftasche • Elastische Träger mit schlagfestem und hitzebeständigem Kunststoffsteckverschluss • Ergonomischer, hochgezogener Nierenschutz • Stretcheinsatz im Bund • OEKO-TEX® zertifiziert

Material: 65% Polyester, 35% Baumwolle, Gewicht: 270g/m²
Farben: weiß/anthrazit, kobaltblau/schwarz, dunkelblau/anthrazit, grün/schwarz, oliv/schwarz, anthrazit/schwarz, sand/schwarz, rot/schwarz, anthrazit, schwarz, schwarz/anthrazit
Größen: 40-66

Art.Nr. KW-020 + Farbe

€ 77,60



[zum Produkt](#)

Kübler® Latzhose Iconiq

Körperbetonter Schnitt • 3-farbig • EasyBrand-Brusttaschen für leichtere Individualisierung • Kontrast-Elemente • Reflex-Elemente • 2 abgedeckte Seitentaschen • Napoleontasche • Smartphone-Innentasche • Kratzfreie Verarbeitung • Belastungspunkte mit Riegeln gesichert

Material: 65 % Polyester, 35 % Baumwolle; 250 g/m²
Farben: anthrazit/schwarz, dunkelblau/anthrazit, kobaltblau/schwarz, schwarz/anthrazit
Größen: 40-66

Art.Nr. KW-305 + Farbe

€ 51,90



[zum Produkt](#)

Kübler® Bundhose Iconiq

3-farbig • Kontrast-Elemente • Reflex-Elemente • 2 Seitentaschen • Multifunktionstasche mit loser Meterstabschleife • elastischer Bundeinsatz • Bund mit verdecktem Knopf • Kratzfreie Verarbeitung • Belastungspunkte mit Riegeln gesichert

Material: 65 % Polyester, 35 % Baumwolle; 270 g/m²
Farben: anthrazit/schwarz, dunkelblau/anthrazit, kobaltblau/schwarz, schwarz/anthrazit
Größen: 40-66

Art.Nr. KW-297 + Farbe

€ 41,10



[zum Produkt](#)

Kübler® Bundjacke Iconiq

Körperbetonter Schnitt • 3-farbig • EasyBrand-Brusttaschen für leichtere Individualisierung • Kontrast-Elemente • Reflex-Elemente • 2 abgedeckte Seitentaschen • Napoleontasche • Smartphone-Innentasche • Kratzfreie Verarbeitung • Belastungspunkte mit Riegeln gesichert

Material: 65 % Polyester, 35 % Baumwolle, 250 g/m²
Farben: anthrazit/schwarz, dunkelblau/anthrazit, kobaltblau/schwarz, schwarz/anthrazit
Größen: XS-3XL

Art.Nr. KW-301 + Farbe

€ 45,00



FRISTADS
WORKWEAR



zum Produkt

Fristads® Bundjacke Skarup 4555 STFP

Mechanische Stretchqualität • Stehkragen • reflektierende Details • verstellbarer Bund und Ärmelbündchen • CORDURA®-verstärkte Ellbogen • verlängerte Rückseite • vielseitige Taschenlösungen • für Industriewäsche geeignet gemäß ISO 15797 • OEKO-TEX® zertifiziert

Material: 65 % Polyester, 35 % Baumwolle, 260 g/m²

Farben: khaki/schwarz, marine/gelb, marine/grau, grau/rot, grau/schwarz, schwarz/gelb, schwarz/grau, army grün/schwarz, königsblau/marine

Größen: XS-4XL

Art.Nr. FR-5527

€ 87,40



zum Produkt

Fristads® Bundhose Skarup 2552 STFP

Mechanische Stretchqualität • doppelt verstärkte Schrittnaht • praktische Taschenlösungen • CORDURA®-verstärkte Beinabschlüsse • verstellbare Beinlänge mit 5 cm Saumzugabe • für Industriewäsche geeignet gemäß ISO 15797 • OEKO-TEX® zertifiziert

Material: 65 % Polyester, 35 % Baumwolle, 260 g/m²

Farben: khaki/schwarz, marine/gelb, marine/grau, grau/rot, grau/schwarz, schwarz/gelb, schwarz/grau, army grün/schwarz, königsblau/marine

Größen: 44-62

Art.Nr. FR-5509

€ 71,10

SCHLÖFFER

Auch als Damen-Modell erhältlich

Berufsbekleidung mit Stretch von Fristads®



FRISTADS
WORKWEAR

NEU



zum Produkt

Fristads® Softshelljacke 1476 SBT

Leichte Softshelljacke • winddicht, wasserabweisend • mechanischer Stretch • Innenseite gebürstet • Wasserdichtigkeit des Gewebes 8.000 mm • OEKO-TEX® zertifiziert

Material: 100 % Polyester, 235 g/m²

Farben: schwarz, marine

Größen: S-3XL

Art.Nr. FR-1484

€ 62,80

FRISTADS
WORKWEAR

NEU



zum Produkt

Fristads® Damen Softshelljacke 1477 SBT

Leichte Damen Softshelljacke • winddicht, wasserabweisend • mechanischer Stretch • Innenseite gebürstet • Wasserdichtigkeit des Gewebes 8.000 mm • OEKO-TEX® zertifiziert

Material: 100 % Polyester, 235 g/m²

Farben: schwarz, marine

Größen: S-XXL

Art.Nr. FR-1488

€ 62,80



Winterjacken | Softshelljacken von Fristads®



zum Produkt

Fristads® Strickfleece 7451 PRKN

Melange-Material • aufgeraute Innenseite • Flatlock-Naht • Schultern und Ärmeln mit Nylon (mit Ripstop) verstärkt • durchgehender Reißverschluss vorne • Brusttasche mit Reißverschluss • 2 Vordertaschen mit Reißverschluss, mit Nieten verstärkt • reflektierende Details am rechten Ärmel und Unterkante hinten • OEKO-TEX® zertifiziert

Material: 100 % Polyester, 300 g/m²
Farben: grau/schwarz, blau/schwarz
Größen: XS-3XL

Art.Nr. FR-1510 + Farbe € 68,30



zum Produkt

Fristads® Softshell-Winterjacke Skarup 4060 CFJ

Winddicht, wasserabweisend und atmungsaktiv • Stretchmaterial • flexibles, weiches Webpelzfutter • reflektierende Details • abnehmbare Kapuze mit verstellbarem Riemen und Zugband • praktische Taschen • verlängerte Rückenpartie • verstellbare Armabschlüsse • Verstärkungen an den Schultern, Ellenbogen und vorne • OEKO-TEX® zertifiziert

Material: 87 % Polyester, 13 % Polyurethan, 305 g/m², Verstärkungen: 100 % Polyester
Farben: dunkelblau, schwarz/grau, rot/grau, blau/grau, army grün/schwarz
Größen: S-3XL

Art.Nr. FR-5635 + Farbe € 150,70



zum Produkt

Fristads® Winter-Softshelljacke 1421

Wind- und wasserdicht • 4-Wege-Stretch-Softshell • komplett gefüttert • Verstärkung an Schultern und Ärmeln • abnehmbare, verstellbare Kapuze • Napoleontasche mit Zipp

Material: 100 % Polyester, 200 g/m²
Farben: schwarz, blau
Größen: S-3XL

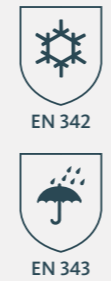
Art.Nr. FR-1523 + Farbe € 140,90



Winterjacken mit Airtech® Stretch von Fristads®



FRISTADS WORKWEAR



zum Produkt

Fristads® Airtech® Winterjacke 4410 GTT

Airtech®: wind- und wasserdicht, atmungsaktiv • Steppfutter • getapte Nähte • Wassersäule 10.000 mm • Fleece am Kragen • abnehmbare, verstellbare Kapuze • reflektierende Details • verstellbare Armabschlüsse

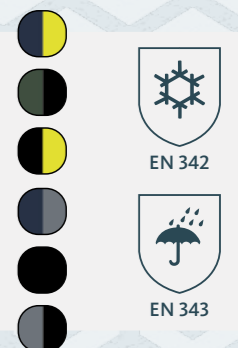
Material: 100 % Polyester, 165 g/m²
 Futter: 100 % Polyester, 190 g/m²
Farben: rot/schwarz, grau/schwarz, schwarz, dunkelmarineblau
Größen: XS-4XL
Normen: EN 343 (3/1), EN 342

Art.Nr. FR-1549 + Farbe € 176,70



FRISTADS WORKWEAR

zum Produkt



Fristads® Airtech®-Winterjacke Skarup 4058 GTC

Airtech®: atmungsaktiv, wasserdicht und winddicht • Wassersäule 10.000 mm • vollständig gefüttert • reflektierende Details • abnehmbare gefütterte Kapuze • verstellbarer Saum und Armabschlüsse • Napoleontasche im A4 Format • Verstärkungen an Schultern, Ärmeln und der Vorderseite • elastische Ärmel-Innenbündchen • OEKO-TEX® zertifiziert

Material: 100 % Polyester, 255 g/m², Steppfutter: 100 % Polyester, 195 g/m², Verstärkungen: 100 % Polyamid, 300 g/m²
Farben: grau/schwarz, schwarz, marine/grau, schwarz/gelb, army grün/schwarz, marine/gelb
Größen: XS-4XL
Normen: EN 342, EN 343 (3/1)

Art.Nr. FR-5629 + Farbe € 173,50

Alle Preise exkl. 20 % MwSt. | Bei Bekleidung und Schuhen können Übergrößenzuschläge anfallen. Profitieren Sie von Staffelpreisen und noch mehr Produkten unter www.schloffer.eu.



zum Produkt

COFRA® Mixextended Jacke Lefkada

Slim Fit • atmungsaktiv • komfortabel • robust • hohe Reißfestigkeit • Ventilationslöcher unter den Ärmeln • Reflexelemente • abriebfeste Einsätze • Einsatz aus Cord um das Ärmelende • verstellbare Manschette • Badgering • 2 breite Seitentaschen mit Reißverschluss • 2 Brusttaschen mit Reißverschluss • ergonomische Gestaltung der Ärmel • Handtasche mit Stoff E-WARD • Knopfleiste mit Druckknöpfen aus Plastik • OEKO-TEX® zertifiziert

Material: 60 % Baumwolle, 40 % Polyester, 245 g/m² abriebfeste Einsätze: 100 % Nylon

Farben: navy/schwarz, anthrazit/schwarz, schwarz/schwarz

Größen: 44-64

Art.Nr. IT-651 + Farbe

€ 46,60



««STRETCH»»

zum Produkt

COFRA® Mixextended Hose Lemno

Handwerkertaschen, abnehmbar durch Reißverschluss • Rippstrick-Einsätze an den Knien und Stretcheinsätze im Schritt- und Gesäßbereich für mehr Bewegungsfreiheit • Reflexelemente • 2 Gesäßtaschen mit Klettverschluss, eine davon mit Patte • breite Vordertaschen • Seitentasche mit Klett und Reißverschluss • Hammerschlaufe • elastisches Bundband • abriebfeste Knietaschen für höhenverstellbaren Knieschutz • Zollstocktasche • OEKO-TEX® zertifiziert

Material: 60 % Baumwolle, 40 % Polyester, 245 g/m² Stretch: 60 % Baumwolle, 37 % Polyester, 3 % Elasthan abriebfeste Einsätze: 100 % Nylon

Farben: navy/schwarz, anthrazit/schwarz, schwarz/schwarz

Größen: 44-64

Art.Nr. IT-654 + Farbe

€ 42,90



zum Produkt

««STRETCH»»

COFRA® Stretch-Latzhose Redonda

Ergowear • höchster Tragekomfort durch modernen Stretch Baumwoll-Materialmix • Zollstocktasche • Hammerschlaufe • 2 breite Vordertaschen • breite Vordertasche mit Klett • elastische Träger mit Schnellverschlusssystem • 2 Gesäßtaschen mit Patte • Handtasche • verstärkter Schritt • justierbarer Bund • YKK-Reißverschlüsse • 3M™ Scotchlite™-Relex-Einsätze • OEKO-TEX® zertifiziert

Material: 64% Baumwolle, 34% Polyester, 2% Elasthan, 250 g/m²

Farben: navy/royal, anthrazit/grün, schwarz/rot, anthrazit/schwarz

Größen: 44-64

Art.Nr. IT-572 + Farbe

€ 56,70



««STRETCH»»

zum Produkt

COFRA® Stretch Bundjacke Getafe

Ergowear • Kragen mit Patte • 2 Brusttaschen mit Klett • Handtasche aus E-WARD-Stoff zum Schutz vor elektromagnetischen Wellen • Reflex-Einsätze 3M™ Scotchlite™ • abriebfeste Ellbogenflecken • YKK-Reißverschluss • justierbare Ärmelbündchen • Ventilation durch Einsätze

Material: 64 % Baumwolle, 34 % Polyester, 2 % Elasthan, 250 g/m²

Farben: navy/royal, anthrazit/grün, schwarz/rot, anthrazit/schwarz

Größen: 44-64

Art.Nr. IT-563 + Farbe

€ 57,10



zum Produkt

COFRA® Mixextended Hose Skiathos

Atmungsaktiv • robust • Reflexeinsätze • elastisches Bundband • Stretcheinsätze im Schritt- und Gesäßbereich und Rippstrick-Einsätze an den Knien für mehr Bewegungsfreiheit • ergonomische Gestaltung der Knie • Hammerschlaufe • 2 Gesäßtaschen mit Klettverschluss, eine davon mit Patte • breite Vordertaschen • Seitentasche mit Klett und Reißverschluss • Zollstocktasche • von Metalldetektoren nicht feststellbar • OEKO-TEX® zertifiziert

Material: 60 % Baumwolle, 40 % Polyester, 245 g/m² Stretch: 60 % Baumwolle, 37 % Polyester, 3 % Elasthan

Farben: navy/schwarz, anthrazit/schwarz, schwarz/schwarz

Größen: 44-64

Art.Nr. IT-657 + Farbe

€ 36,30

SCHLOFFER



««STRETCH»»

zum Produkt

COFRA® Stretch-Bundhose Barrerio

Ergowear • höchster Tragekomfort durch modernen Stretch-Baumwoll-Materialmix • Zollstocktasche • Hammerschlaufe • 2 breite Vordertaschen • 2 Gesäßtaschen mit Patte • Handtasche • verstärkter Schritt • justierbarer Bund • 2 mal Gummikeil am Bund • YKK-Reißverschlüsse • Reflex-Einsätze 3M™ Scotchlite™ • OEKO-TEX® zertifiziert

Material: 64 % Baumwolle, 34 % Polyester, 2 % Elasthan, 250 g/m²

Farben: navy/royal, anthrazit/grün, schwarz/rot, anthrazit/schwarz

Größen: 44-64

Art.Nr. IT-566 + Farbe

€ 42,30

zum Produkt

Alle Preise exkl. 20 % MwSt. | Bei Bekleidung und Schuhen können Übergrößenzuschläge anfallen. Profitieren Sie von Staffelpreisen und noch mehr Produkten unter www.schloffer.eu.



Jacken von COFRA®



zum Produkt

COFRA® Softshelljacke Tecka

Winddichte und atmungsaktive COFRATEX-Membran • abnehmbare Kapuze mit Einsätzen aus profiliertem Gummi für gute Sichtbarkeit • 2 breite Vordertaschen mit Reißverschluss • 2 weite Brusttaschen mit Klettverschluss • 1 Ärmeltasche • regulierbare Tailleurweite • YKK-Frontreißverschluss • Ärmelbündchen mit verstellbarem Klettverschluss • OEKO-TEX® zertifiziert

Material: 100 % Polyester + Membran, 300 g/m²

Farben: schwarz/grün, navy/royal, anthrazit/rot, anthrazit/schwarz

Größen: 44-64

Art.Nr. IT-514 + Farbe

€ 50,70



zum Produkt

COFRA® Softshelljacke Mirassol

COFRATEX-Membran: wasserbeständig, winddicht, atmungsaktiv • dehnbarer Stretch • Fleece an der Innenseite • 2 Brusttaschen mit Klett • 2 Untertaschen mit Reißverschluss • breite Innentaschen mit Klett • Reflexelemente • Kragen mit Patte • justierbarer Ärmelbund • ergonomisch geformte Ärmel • Handytasche aus E-WARD-Stoff zum Schutz vor elektromagnetischen Wellen • OEKO-TEX® zertifiziert

Material: 100 % Polyester + Membran, 330 g/m²

Farben: navy/royal, anthrazit/grün, schwarz/rot, anthrazit/schwarz

Größen: 44-64

Art.Nr. IT-560 + Farbe

€ 44,30



zum Produkt



COFRA® Strickjacke Uchami

Windschutz-Membran an der Vorderseite • Softshelleinsätze • 1 Brusttasche mit Reißverschluss • 2 breite Seitentaschen mit Reißverschluss • verstärkte Ellenbogen • Innenseite aus Fleece • Kapuze • durchgehender Reißverschluss

Material: Strickgewebe: 100 % Polyester, 400 g/m²
Softshell: 100 % Polyester, 300 g/m² Innen: 100 % Polyester

Farben: navy/royal, anthrazit/lime, schwarz/rot

Größen: S-4XL

Art.Nr. IT-626 + Farbe

€ 39,10

Nachhaltige Berufsbekleidung von COFRA®



zum Produkt



COFRA® Fleecejacke Vilebo

Fleecejacke aus 100 % recyceltem Polyester (PET) • Reflex Einsätze • zentrale Öffnung mit Reißverschluss • OEKO-TEX 100

Material: 100 % recyceltes Polyester (PET), 300 g/m²

Farben: navy/schwarz/royal, schlamm/schwarz/gelb, anthrazit/schwarz/orange, schwarz/gelb, anthrazit/schwarz

Größen: S-4XL

Art.Nr. IT-949 + Farbe

€ 34,70

RECYCLED



zum Produkt

«(STRETCH)»

COFRA® Funktionsjacke Tilburg

1 Brusttasche mit Reißverschluss • 2 breite Untertaschen mit Reißverschlüssen • Gewebe mit Melange-Effekt • Reflex Einsätze • aus PET recyceltem Polyester • zentrale Öffnung mit Reißverschluss • OKEOTEX® zertifiziert

Material: 87 % recyceltes Polyester PET - 13 % Elasthan, 300 g/m²

Farben: navy/royal, braun/gelb, anthrazit/lime

Größen: S-4XL

Art.Nr. IT-940 + Farbe

€ 36,80



zum Produkt

COFRA® Funktionsjacke Gedern

1 Brusttasche mit Reißverschluss • 2 breite Untertaschen mit Reißverschlüssen • kombinierbar mit den Produkten der Ergowear-Serie • Reflex Einsätze • aus 100 % recyceltem Polyester PET • zentrale Öffnung mit Reißverschluss • OKEO-TEX® zertifiziert

Material: 100 % recyceltes Polyester PET, 300 g/m²

Farben: navy/royal, anthrazit/lime, schwarz/rot, anthrazit/schwarz

Größen: S-4XL

Art.Nr. IT-933 + Farbe

€ 33,60



Winterjacken von COFRA®

ANGEBOT



zum Angebot



«(STRETCH)»



COFRA® Funktionsparka COFRATEX

Wattierter Softshell-Funktionsparka • COFRATEX-Membran: wasserdicht, winddicht und atmungsaktiv • 2 breite Vordertaschen • 2 breite Brusttaschen mit Klett • Innentasche mit Reißverschluss • verstellbare Kapuze im Kragen • 3M™ Scotchlite™-Reflexeinsätze • YKK® Reißverschlüsse • getapte Nähte • Elasthan-Gewebe für hohen Tragekomfort und Bewegungsfreiheit • OEKO-TEX® zertifiziert

Material: 94 % Polyester, 6 % Elasthan, COFRATEX-Membran, 250 g/m²
Wattierung: 100 % Polyester, 160 g/m²
Farben: navy, schlamm, schwarz, anthrazit
Größen: 44-64
Normen: EN 343 (3/3)

Art.Nr. WI-315 + Farbe

€ 62,90
statt €74,50



zum Produkt



COFRA® Winterjacke IGARKA

Funktions Winterjacke mit Membrane • Ripstop Gewebe • Reflex Einsätze • Handytasche mit E-WARD-Schutzgewebe • Abriebfeste Ellenbogeneinsätze • Wärme reflektierendes Innenfutter aus aluminisiertem Gewebe • abnehmbare Kapuze • regulierbare Tailenweite • getapte Nähte.

Material: 100% Recycling Polyester
Farben: navy/schwarz, anthrazit/schwarz, schwarz/schwarz
Größen: 44-64
Normen: EN 343:2019, EN ISO 13688:2013

Art.Nr. IT-946 + Farbe

€ 80,00



zum Produkt



COFRA® Winterparka Hailstorm 3in1

Wasserdicht, winddicht • reißfestes Ripstop-Gewebe • herausnehmbare Innenjacke mit Steppfutter und abnehmbaren Ärmeln • 2 breite Vordertaschen, 2 Brusttaschen • verstellbare Kapuze im Kragen • justierbare Weite in der Taille • Reflexelemente • getapte Nähte

Material: 100 % Polyester mit PVC-Beschichtung, 215 g/m², Futter: 100 % Polyester
Farben: blau/schwarz, grau/schwarz, schwarz/rot
Größen: S-4XL
Normen: EN 343 (3/1)

Art.Nr. WI-355 + Farbe

€ 69,90



zum Produkt



COFRA® Winterjacke Gust

Winddicht • regendicht • getapte Nähte • reißfestes Ripstop-Gewebe • 2 breite Vordertaschen • 2 Brusttaschen • verstellbare Bundweite • verstellbare Kapuze im Kragen • Reflexbänder an der Vorderseite und am Rücken für eine bessere Sichtbarkeit des Trägers

Material: 100 % Polyester mit PVC-Beschichtung, 215 g/m², Wattierung: 100 % Polyester
Farben: blau/schwarz, grau/schwarz, schwarz/rot
Größen: S-4XL
Normen: EN 343 (3/1)

Art.Nr. WI-357 + Farbe

€ 46,20

Winterbekleidung von COFRA®



NEU



zum Produkt

COFRA® Winterjacke Daneborg

Funktions Winterjacke • Handytasche mit E-WARD-Schutzgewebe • verstellbare Kapuze • Reflex Einsätze • getapte Nähte

Material: 100 % Polyester, 180 g/m²
Innenfutter: 100 % Polyester, 70 g/m²
Farben: navy/schwarz, anthrazit/schwarz, schwarz/schwarz
Größen: 44-64
Normen: EN 343 (3/3/X)

Art.Nr. IT-965 + Farbe

€ 84,50



zum Produkt



COFRA® Winterparka Icestorm 4in1

Funktionsparka: wasserdicht, winddicht, atmungsaktiv • abnehmbare Kapuze • 3M™ Scotchlite™-Reflexbänder • CORDURA®-Verstärkungen • Thermo-Innenjacke mit abnehmbaren Ärmeln, separat zu tragen • sehr gute thermische Isolierung • viele praktische Taschen • OEKO-TEX® zertifiziert

Material: 100 % Polyester, PU-Beschichtung, 200 g/m²
Farben: anthrazit, navy, schlamm
Größen: 44-64
Normen: EN 343 (3/2), EN 342 (3 X)

Art.Nr. WI-320 + Farbe

€ 112,00



zum Produkt

COFRA® Weste Polar

Verstellbare Kapuze im Kragen • Innenfutter mit Oberteil aus Fleece • verlängerter Rücken • Seitenschlitze • Innentasche mit Reißverschluss • Handytasche • Brusttaschen mit Fleece-Futter • YKK-Reißverschlüsse • OEKO-TEX® zertifiziert

Material: 100 % Polyester, PU-beschichtet, Futter: 100 % Nylon
Farben: khaki/schwarz, grau/schwarz, navy/schwarz, schlamm/schwarz, anthrazit/schwarz, schwarz/schwarz
Größen: 44-64

Art.Nr. IT-519 + Farbe

€ 44,30



zum Produkt



COFRA® Winterhose Frozen

Funktions-Winterhose: wasserdicht, winddicht, atmungsaktiv • getapte Nähte • sehr gute thermische Isolierung • 3M™ Scotchlite™-Reflexbänder • CORDURA®-Verstärkungen • OEKO-TEX® zertifiziert

Material: 100 % Polyester mit PU-Beschichtung, 200 g/m²
Farben: schlamm, schwarz, navy, anthrazit
Größen: 44-64
Normen: EN 343 (3/1), EN 342 (3 X)

Art.Nr. WI-318 + Farbe

€ 51,60



HAKRO® Activehose 724

Sportlich legere Arbeits- und Freizeithose • dehnbarer Hosenbund mit Kordel zur individuellen Weitenregulierung • Reißverschluss und Gürtelschlaufen • zwei Einschubtaschen und zwei Gesäßtaschen Reißverschluss • eine Reißverschluss tasche mit Reißverschlussgarage und Reflexapplikation • Cargotasche mit eingearbeitetem Reflexband • Beinabschlüsse mit Reißverschluss und Kellerfalte in der Seitennaht • elastisches, strapazierfähiges und atmungsaktives 4-Wege Stretch Softshellmaterial für mehr Bewegungsfreiheit • verstärkte Einsätze an Knie, Innenbein und Gesäß aus Ripstop-Material und Safety-Riegel in Kontrastfarbe anthrazit • OEKO-TEX® zertifiziert

Material: Obermaterial und Ripstop-Einsätze aus 90 % Polyamid und 10 % Elasthan, Obermaterial 160 g/m²; Ripstop-Einsätze 210 g/m²

Farben: tinte, schwarz, olivgrün, khaki

Größen: XS-3XL

Auch als Damen-Modell erhältlich



zum Produkt

Art.Nr. HK-5102 + Farbe

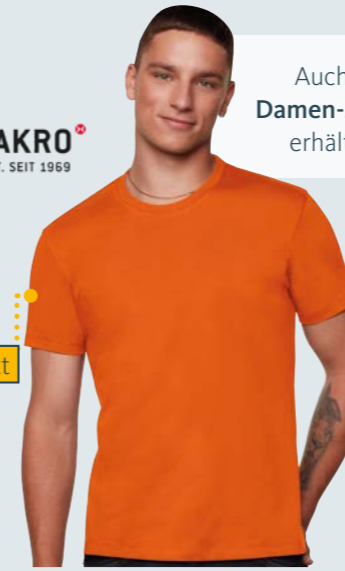
€ 95,00



Noch mehr Auswahl und weitere Infos zum Thema Corporate Fashion finden Sie online unter www.schloffer.eu

HAKRO®
HÄLT. SEIT 1969

Auch als Damen-Modell erhältlich



zum Produkt



HAKRO® T-Shirt 292 Classic

Comfort Fit • LYCRA®-verstärktes Bündchen und Nackenband • hergestellt aus feinem, mittelschwerem Single-Jersey aus langstapeliger, gekämmter und ringgesponnener Baumwolle • einlaufvorbehandelt • waschbar bis 60 °C • OEKO-TEX® zertifiziert

Material: Single-Jersey aus 100 % Baumwolle, 160 g/m²
Farbe aschgrau meliert: 98 % Baumwolle, 2 % Viskose;
Farbe graumeliert: 85 % Baumwolle und 15 % Viskose

Farben: orange, anthrazit, aschgrau meliert, aubergine, eisblau, graphit, grau meliert, kellygrün, malibublau, marine, rot, royalblau, sand, schokolade, schwarz, smaragd, sonne, tinte, tinte, titan, weinrot, weiß

Größen: XS-6XL

Art.Nr. HK-376 + Farbe

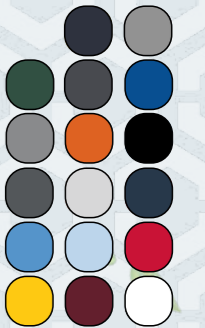
€ 10,70

HAKRO®
HÄLT. SEIT 1969

Auch als Damen-Modell erhältlich



zum Produkt



HAKRO® Polo 810 Classic

Klassisches Poloshirt • Regular Fit • hochwertig verarbeitete 3-Loch-Knopfleiste • extra haltbar angenähte, bruchsichere Knöpfe • Nackenband • doppelt geriegelte Seitenschlitze • hergestellt aus feinem, maschigem Piqué aus langstapeliger, gekämmter und ringgesponnener Baumwolle • einlaufvorbehandelt • OEKO-TEX® zertifiziert

Material: 100 % Baumwolle, 200 g/m²

Farben: weiß, rot, marine, schwarz, royalblau, graumeliert, weinrot, eisblau, aschgrau, orange, anthrazit, tinte, sonne, malibublau, graphit, titan, tanne

Größen: XS-3XL

Art.Nr. HK-056 + Farbe

€ 22,40

Auch als Damen-Modell erhältlich

HAKRO®
HÄLT. SEIT 1969



zum Produkt

HAKRO® Hybridjacke 865 Maine

Leichte, wasserabweisende und atmungsaktive Hybridjacke • Materialmix aus atmungsaktivem Micro-Ripstop mit Wattierung und Ärmeln sowie Einsätzen aus dehnfähigem Softshellmaterial • Raglan-Ärmel • 2-Wege-Frontreißverschluss • verlängerter Rücken • Reflexapplikationen • weitenverstellbarer Saumabschluss • OEKO-TEX® zertifiziert

Material: Micro-Ripstop 100 % Polyamid, Wattierung: 100 % Polyester, Softshell: 95 % Polyester, 5 % Elasthan

Farben: schwarz, tinte

Größen: XS-3XL

Art.Nr. HK-162 + Farbe

€ 89,30

Auch als Damen-Modell erhältlich

zum Produkt



HAKRO® Hybridweste 864 Arizona

Leicht, wasserabweisend, atmungsaktiv • Wattierung aus pflegeleichten Kunstfasern, Einsätze aus dehnfähigem Softshellmaterial • Taschen mit Reißverschlüssen • verlängertes Rückenteil • weitenverstellbarer Saumabschluss • Reflexapplikation für bessere Sichtbarkeit • weitenverstellbarer Saum • OEKO-TEX® zertifiziert

Material: Micro-Ripstop aus 100 % Polyamid, Softshell: 95 % Polyester, 5 % Elasthan, Wattierung: 100 % Polyester

Farben: schwarz, tinte

Größen: XS-3XL

Art.Nr. HK-365 + Farbe

€ 72,40



Für ein starkes TEAM

HAKRO[®]
HÄLT. SEIT 1969



zum Produkt

HAKRO[®] Fleeceweste 847 Eco

Leichte, angenehm weiche Fleeceweste • Mit hochwertigem Zwei-Wege-Frontreißverschluss • Seitlichen Reißverschlusstaschen • Nackenband • Kontrastfarbigen Einfassbändern • Weitenverstellbarem Bund mit Tunnelkordelzug und Stopperrn • Reißverschlüsse von YKK[®] • Hergestellt aus besonders feinem, hochwertigem 200er-Microfleece, aus recyceltem, nach GRS Standard zertifiziertem Polyester

Material: Microfleece aus 100 % Polyester (recycelt), 230 g/m²

Farben: weiß, rot, schwarz, tinte, tanne

Größen: XS-3XL

Art.Nr. HK-5310 + Farbe

€ 45,30

HAKRO[®]
HÄLT. SEIT 1969



zum Produkt

HAKRO[®] Fleecejacke 846 Eco

Leichte, angenehm weiche Fleecejacke mit hochwertigem Zwei-Wege-Frontreißverschluss • seitliche Reißverschlusstaschen • Nackenband • Aufhängeband im Nacken • Weitenverstellbarem Bund mit Tunnelkordelzug und Stopperrn • Alle Reißverschlüsse von YKK[®] • Hergestellt aus besonders feinem, hochwertigem 200er-Microfleece, aus recyceltem, nach GRS-Standard zertifiziertem Polyester

Material: Microfleece aus 100 % Polyester (recycelt), 230 g/m²

Farben: weiß, rot, schwarz, royalblau, anthrazit, tinte, tanne

Größen: XS-6XL

Art.Nr. HK-5271 + Farbe

€ 51,90

HAKRO[®]
HÄLT. SEIT 1969



zum Produkt

HAKRO[®] Sweatshirt 475 Performance

Comfort Fit: extrabequeme, lässige Passform • extrem strapazierfähig • pflegeleicht • pillingarm • feuchtigkeitsregulierend • hergestellt aus weicher, funktioneller Maschenware aus dem HAKRO-Performance-Materialmix MikraLinar[®] • nicht angeraute Innenseite (French-Terry) • einlaufvorbehandelt • waschbar bei 60 °C • geeignet für die Industriewäsche nach ISO 15797 • OEKO-TEX[®] zertifiziert

Material: MikraLinar[®], 50 % Baumwolle, 50 % Polyester, 300 g/m²

Farben: schwarz, weiß, rot, royalblau, grau meliert, weinrot, eisblau, schokolade, orange, anthrazit, tinte, sonne, kiwi, titan, tanne, khaki, nougat, ultramarinblau, anthrazit meliert

Größen: XS-6XL

Art.Nr. HK-197 + Farbe

€ 39,30

HAKRO[®]
HÄLT. SEIT 1969



zum Produkt

HAKRO[®] Sweatjacke 606 College

Sportive Sweatjacke im College-Stil • hochwertiger YKK-Frontreißverschluss • Raglanärmel • Teilungsnahte mit dekorativer Flatlock-Stepung • nicht angeraute Innenseite (French-Terry) • Nackenband • zwei praktische, seitliche Einschubtaschen • hergestellt aus pflegeleichter Baumwolle-Polyester-Mischung für höchste Ansprüche • OEKO-TEX[®] zertifiziert

Material: 70 % Baumwolle, 30 % Polyester, 300 g/m²

Farben: weiß, rot, schwarz, royalblau, weinrot, eisblau, anthrazit, tinte

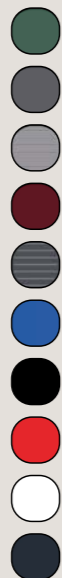
Größen: XS-6XL

Art.Nr. HK-114 + Farbe

€ 61,40



zum Produkt



HAKRO[®]
HÄLT. SEIT 1969

HAKRO[®] Kapuzen-Sweatshirt 601 Premium

Sportives Kapuzen-Sweatshirt mit Kängurutasche • gefütterte Kapuze mit Kordel • hochwertige Metallösen von YKK • formstabile Rippstrickbündchen mit LYCRA[®]-Anteil • flauschig angeraute Innenseite und Nackenband • hergestellt aus pflegeleichter Baumwoll-Polyester-Mischung für höchste Ansprüche • waschbar bis 60 °C • OEKO-TEX[®] zertifiziert

Material: Maschenware aus 70 % Baumwolle und 30 % Polyester; 300 g/m² (grau meliert: 60 % Polyester und 40 % Baumwolle)

Farben: tinte, weiß, rot, schwarz, royalblau, grau meliert, weinrot, aschgrau meliert, anthrazit, tanne

Größen: XXS-3XL

Art.Nr. HK-5036 + Farbe

€ 50,10

Alle Preise exkl. 20% MwSt. | Bei Bekleidung und Schuhen können Übergrößenzuschläge anfallen. Profitieren Sie von Staffelpreisen und noch mehr Produkten unter www.schloffer.eu.

zum Produkt

HAKRO[®]
HÄLT. SEIT 1969



HAKRO[®] Kapuzenjacke 455 Bonded

Kapuzenjacke mit weichem, kontrastfarbigem Microfleece an der Innenseite • hochgeschchnittener Kapuze mit kontrastfarbiger Kordel und Metallösen • Reißverschlüsse und Ösen von YKK • formstabile Rippstrickbündchen mit LYCRA[®]-Anteil • Einschubtaschen mit Reißverschlüssen • Teilungsnahte für perfekte Passform mit dekorativer Flatlock-Stepung • Außenseite aus feinem Single-Jersey aus Baumwolle und einer Innenseite aus weichem Microfleece • OEKO-TEX[®] zertifiziert

Material: Single-Jersey-Fleece aus 55 % Polyester und 45 % Baumwolle (grau meliert: 75 % Polyester und 25 % Baumwolle), 340 g/m²

Farben: anthrazit/silber, rot/silber, schwarz/silber, royalblau/silber, grau meliert/tinte, weinrot/silber, tinte/silber, tanne/silber

Größen: XS-3XL

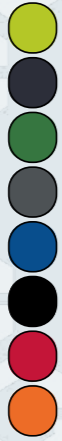
Art.Nr. HK-378 + Farbe

€ 78,90



HAKRO
HÄLT. SEIT 1969

zum Produkt



Auch als
Damen-Modell
erhältlich

HAKRO® Softshelljacket 848 Ontario

Wärmend, atmungsaktiv, strapazierfähig, wasser- und winddicht • Wassersäule: 5.000 mm • Atmungsaktivität: 5.000 g/m²/24 h • abnehmbare Kapuze • dehnfähiges Softshellmaterial • weitenverstellbarer Saumabschluss • verlängertes, abgerundetes Rückenteil • leichtes Microfleece an der Innenseite • Ärmel mittels Klettverschluss weitenregulierbar • Reißverschluss tasche am linken Ärmel • seitliche Reißverschluss taschen • YKK®-Reißverschlüsse • OEKO-TEX® zertifiziert

Material: Softshell aus Interlock-3-Lagen-Laminat aus 100 % Polyester, 260 g/m²

Farben: orange, rot, schwarz, royalblau, anthrazit, kellygrün, tinte, kiwi

Größen: XS-6XL

Art.Nr. HK-371 + Farbe

€ 92,30

HAKRO
HÄLT. SEIT 1969

zum Produkt



HAKRO® Loftjacket 851 Barrie

Wärmende Isolationsjacket mit elastischen Ärmelabschlüssen • hochwertigem Zwei-Wege-Frontreißverschluss mit Reißverschlussanhänger • funktioneller Innentasche • seitlichen Einschubtaschen mit Reißverschluss • Weitenverstellbarem Bund mit Tunnelkordelzug und Stoppern • alle Reißverschlüsse von YKK • Hergestellt aus atmungsaktivem Micro-Ripstop-Außenmaterial mit Wattierung aus wärmender und pflegeleichter Kunstfaser • OEKO-TEX® zertifiziert

Material: 100 % Polyester

Farben: rot, schwarz, royalblau, anthrazit, tinte, kiwi

Größen: XS-3XL

Art.Nr. HK-5285 + Farbe

€ 78,50

Für ein starkes TEAM



HAKRO
HÄLT. SEIT 1969

Auch als
Damen-Modell
erhältlich



NEU

zum Produkt

HAKRO® Bodywarmer 842 Hamilton

Bodywarmer mit hochwertigem Zwei-Wege-Frontreißverschluss mit innenliegender Windschutzpatte • Reißverschlussgarage • reflektierender Reißverschlussanhänger • weitenregulierbarem Saumabschluss mit Tunnelkordelzug und Stoppern • verlängertem, abgerundetem Rückenteil • Krageninnenseite und Armloch mit weichen, elastischen Strickbündchen • Innentasche und seitlichen Einschubtaschen mit Reißverschluss • alle Reißverschlüsse von YKK • hergestellt aus atmungsaktivem, strapazierfähigem Gewebe mit Wattierung aus wärmender und pflegeleichter Kunstfaser • OEKO-TEX® zertifiziert

Material: 100 % Polyester

Farben: tinte, schwarz

Größen: XS-3XL

Art.Nr. HK-5110 + Farbe

€ 82,70

zum Produkt



praktischer
Transport- und
Aufbewahrungs-
beutel Ton-in Ton

HAKRO® Ultralight-Jacket 867 Eco

Superleichte, atmungsaktive, wasser- und windabweisende Jacket • weitenverstellbare Kapuze • elastisches Einfassband an Ärmelbündchen und Saum • seitliche Reißverschluss taschen • Frontreißverschluss mit Windschutzpatte und Aufhängeband • Reißverschlüsse sind Ton-in Ton und von YKK • zusammenfaltbar und kann in dem mitgelieferten Transport- und Aufbewahrungsbeutel (ca. 20 x 8 cm) verstaut werden • leichter, atmungsaktiver Micro-Ripstop aus 100 % recycelter Kunstfaser • OEKO-TEX® zertifiziert

Material: Micro-Ripstop aus 100 % Polyester (recycelt), 55 g/m²

Farben: schwarz, royalblau, kellygrün, tinte

Größen: XS-3XL

Art.Nr. HK-5241 + Farbe

€ 41,40

Auch als
Damen-Modell
erhältlich

HAKRO® Zip-Sweatshirt 451 Premium

Klassischer Troyer mit hochwertigem Reißverschluss von YKK® • Formstabilen Bündchen mit LYCRA®-Anteil • Nicht angerauter Innenseite (French-Terry) und Nackenband • Hergestellt aus pflegeleichter Baumwoll-Polyester-Mischung für höchste Ansprüche

Material: 70 % Baumwolle, 30 % Polyester, 300 g/m²

Farben: weiß, rot, marine, schwarz, royalblau, graumeliert, weinrot, aschgrau meliert, orange, anthrazit, tinte, titan, karbongrau, tanne

Größen: XS-6XL

Art.Nr. HK-5291 + Farbe

€ 47,40



zum Produkt





Für ein starkes TEAM

Auch als Damen-Modell erhältlich



zum Produkt

Fleecejacke Structure

Leichte Outdoor-Fleecejacke • angenehm weiche Qualität • leichte Waffelstruktur an der Außenseite • innen glatt • Stehkragen • durchgehend unterlegter Reißverschluss mit Kinnschutz • kontrastfarbige Flatlocknähte • zwei seitliche Taschen mit Reißverschluss • OEKO-TEX® Standard 100 zertifiziert • Raglan-Ärmel

Material: 100 % Polyester, 190 g/m²

Farben: schwarz/grau, rot/grau, grün/dunkelgrün, gelb/grau, aqua/navy

Größen: S-3XL

Art.Nr. FL-906

€ 34,90



zum Produkt

Strickfleece Innsbruck

Hochatmungsaktiv, weich und komfortabel • Strick-Außenseite und Fleece-Innenseite • Softshell-Verstärkungen • Kinnschutz • elastischer Kordelzug im Saum mit Stoppern • elastische Ärmelabschlüsse • 1 aufgesetzte Brusttasche, 2 seitliche Hüfttaschen

Material: 100% Polyester, Strickfleece, 320g/m²

Farben: hellgrau, dunkelgrau

Größen: S-3XL

Art.Nr. WI-345

€ 39,90

zum Produkt



Auch als Damen-Modell erhältlich

Hybrid Strickjacke

Weiches, wärmendes, pflegeleichtes Material • Vorder-, Rückenteil und Kapuze in gestepptem Karodesign • kontrastfarbene Flatlocknähte am Ärmel • Kapuze mit innenliegender Weitenregulierung • durchgehenden hinterlegter Reißverschluss • zwei seitliche Taschen mit Reißverschluss • zwei Innentaschen • OEKO-TEX® Standard 100 zertifiziert

Material: 100 % Polyester, Futter: 100 % Polyamid

Farben: hellgrau meliert/anthrazit, grau meliert/anthrazit, royal meliert/anthrazit, kiwi meliert/anthrazit

Größen: S-3XL

Art.Nr. FL-9108

€ 62,60

zum Produkt



Strickfleece-Jacke

Pflegeleichte Strickfleece-Jacke im Materialmix • weiches, wärmendes, pflegeleichtes Material in Melange-Optik • elastische Softshell-Einsätze an Seite, Schulter und Ärmel • zwei Seitentaschen mit verdecktem Reißverschluss • Stehkragen • OEKO-TEX® Standard 100 zertifiziert

Material: 100 % Polyester, 280 g/m²

Farben: royal meliert/navy, karbon meliert/schwarz, dunkelgrün meliert/schwarz, rot meliert/schwarz, stein meliert/schwarz, weiß meliert/grau

Größen: XS-6XL

Art.Nr. FL-9116

€ 60,90



SCHLOFFER LOGOSERVICE

Platz für Ihre Marke



Damit Ihr Unternehmen leicht erkannt wird

Nicht alle Unternehmen sind gleich. Schon gar nicht sehen sie gleich aus. Das visuelle Erscheinungsbild Ihres Unternehmens ist ein wichtiges Wiedererkennungsmerkmal. Daher gehören Ihr Logo und Ihre Unternehmensfarben auch auf die Bekleidung Ihrer Mitarbeiterinnen und Mitarbeiter. Durch die Auswahl der passenden Bekleidung und die Aufbringung Ihres Logos können Sie Ihr Unternehmen in Szene setzen. Denn ein einheitlicher Auftritt sorgt auch für einen professionellen ersten Eindruck!

Für eine kompetente Beratung rufen Sie uns an – +43 (0)316 491 692 - 0

Unsere erfahrenen Fachberater und Fachberaterinnen freuen sich auf Ihre Anfrage!



MACHEN SIE IHRE KUNDEN ZU IHREN FANS!

Wir freuen uns auf Ihre Anfrage! + 43 (0)316 491 692 - 0
E-Mail: office@schloffer.eu



Kopfbedeckungen



zum Produkt

zum Produkt

zum Produkt



Elysee® Strickmütze Bodo Thinsulate

Strickmütze mit 3M™ Thinsulate™ Einlage für guten Kälteschutz
Material: 100% Polyacryl Wattierung: 100% Polyester (Thinsulate™)
Farben: schwarz

Art.Nr. KO-834 € 8,30

Elysee® Strickmütze Marlon Thinsulate, bedruckbar

Strickmütze mit 3M™ Thinsulate™ Einlage für guten Kälteschutz • nicht elastische, bedruckbare Fläche vorne, Größe: 9 x 4 cm • optimal für die Aufbringung eines Patches • nicht für den Stick geeignet
Material: 100% Polyacryl Wattierung: 100% Polyester (Thinsulate™)
Farben: marine

Art.Nr. KO-854 € 7,90

Myrtle Beach Strickmütze MB7551 Thinsulate

Wärmende Strickmütze mit Zwischenfutter aus Thinsulate™ • doppelt gestrickt
Material: Oberstoff: 100% Polyacryl, Zwischenfutter: 100% Polyester dunkelgrün, dunkelgrau, hellgrau, navy, fluoreszierendes gelb, weiß, rot, royal, burgund, schwarz
Farben:

Art.Nr. KO-899 + Farbe € 9,00

Der Direktstick

Der klassische Direktstick garantiert edelste Optik und eine hohe Beständigkeit Ihres Logos. Dieses Verfahren eignet sich für Polos, Sweater, Fleece- und Softshell-Materialien sowie für Kappen und Mützen. Aufgrund der verarbeiteten Membrane raten wir davon ab, Winterjacken zu besticken.
Für eine kompetente Beratung rufen Sie uns an – +43 (0)316 491 692 - 0



Fristads® Mütze 9500 BFL

Mütze aus elastischem Jersey-Material • Innenfutter aus weichem Fleece, hellgrau • Einheitsgröße
Material: 95% Baumwolle, 5% Elastan
Innenfutter: 100% Polyester

Art.Nr. FR-855 € 13,00



Fristads® Strickmütze 9108 AM

Basic-Strickmütze • Doppelstrick • gute Isolierung
Material: 96% Polyacryl, 4% Elasthan
Farben: fluoreszierendes gelb, fluoreszierendes orange, marine, schwarz

Art.Nr. FR-850 + Farbe € 16,90

zum Produkt



Made in Italy



ENERGY | +0° - +20°

Schloffer Funktions-Longsleeve-Shirt ENERGY

Komfort und Thermoregulierung durch SoftAir plus® Spezialgarn • seamless - minimale Nähte und optimale Passform durch Body Mapping Strick-Technologie • sehr gute Atmungsaktivität • geruchshemmend und antibakterielle dank Ultra-Fresh® Behandlung • OEKO-TEX® zertifiziert
Material: 64% Polyester, 36% Polyamid
Farben: blau
Größen: S/M, L/XL, XXL

Art.Nr. WI-370 € 23,90

zum Produkt

Schloffer Funktions-Long Pants ENERGY

Material: 70% Polyester, 20% Polyamid, 10% Elasthan
Farben: blau
Größen: S/M, L/XL, XXL

Art.Nr. WI-371 € 19,90

zum Produkt

Schloffer Funktions-Unterwäsche



WARM | -10° - +10°

Schloffer Funktions-Longsleeve-Shirt WARM

Dryarn®-Microfaser für Wärmekomfort und maximale Amungsaktivität • seamless - minimale Nähte und optimale Passform durch Body Mapping Strick-Technologie • geruchshemmende und antibakterielle Behandlung dank Ultra-Fresh® Behandlung • OEKO-TEX® zertifiziert
Material: 60% Polyamid, 36% Polypropylen, 4% Elasthan
Farben: schwarz
Größen: XS/S, M/L, XL, XXL

Art.Nr. WI-372 € 31,90

zum Produkt

Schloffer Funktions-Long Pants WARM

Material: 58% Polyamid, 36% Polypropylen, 6% Elasthan
Farben: schwarz
Größen: XS/S, M/L, XL, XXL

Art.Nr. WI-373 € 25,90

zum Produkt



MERINO | -20° - 0°

Schloffer Funktions-Longsleeve-Shirt MERINO

Thermo-Funktionsfaser aus Merino-Wolle und Polypropylen • für extreme Leichtigkeit und ein hohes Maß an Wärme • seamless - minimale Nähte und optimale Passform durch Body Mapping Strick-Technologie • Amungsaktivität • Thermoregulierung, waschfest 30 Grad • geruchshemmende und antibakterielle Behandlung • OEKO-TEX® zertifiziert
Material: 46% Polypropylen, 28% Merino-Wolle, 22% Polyamid, 4% Elasthan
Farben: schwarz
Größen: XS/S, M/L, XL

Art.Nr. WI-374 € 39,90

zum Produkt

Schloffer Funktions-Long Pants MERINO

Material: 46% Polypropylen, 28% Merino-Wolle, 22% Polyamid, 4% Elasthan
Farben: schwarz
Größen: XS/S, M/L, XL

Art.Nr. WI-375 € 26,90

zum Produkt

Vizwell™ Warnschutz-Bundjacke Flex-HiVis

Für beste Formstabilität bei höchster Bewegungsfreiheit • Patten aus 600D/PU Oxford-Material • verstellbarer Jackensaum mit verlängertem Rückenteil, Patten mit Klettverschluss, Kontrasteinsätze in marineblau • 2 Brusttaschen • 2 Eingriffstaschen mit Reißverschlüssen und großzügigen Taschenbeuteln • linke Innenbrusttasche mit Reißverschluss und Namensschild • Innendokumententaschen • Armtasche geteilt in 3 Stiffächer

Material: 60% recyceltes Polyester, 20% Elastomultiester, 20% Baumwolle, 245 g/m²

Farben: gelb/navy, orange/navy

Größen: XS-5XL

Normen: EN ISO 20471 (2)



Art.Nr. WA-270 + Farbe

€ 81,60



zum Produkt

Vizwell™ Warnschutz-Bundhose Flex-HiVis

Je 3 x 5 cm breite Reflektorstreifen umlaufend an den Hosenbeinen • segmentiert für höhere Dehnbarkeit • mit elastischer Faser EME400 - für beste Formstabilität bei höchster Bewegungsfreiheit • beanspruchte Stellen aus 600D/PU Oxford-Material • Keil im Schrittbereich • 3-Nadel-Steppnähte an beanspruchten Stellen sorgen für hohe Reißfestigkeit • Längsriegel • gerader Schnitt • 2 Eingriffstaschen • 2 verstärkte Gesäßtaschen • doppelte Maßstabtasche inklusive 4 Stiffächer rechts • Cargotasche mit 2 Fächern

Material: 60% recyceltes Polyester, 20% Elastomultiester, 20% Baumwolle, 245 g/m²

Farben: orange/navy, gelb/navy

Größen: 40-68 **Sondergrößen:** 24-30 - 90-110

Normen: EN ISO 20471 (2)



Art.Nr. WA-271 + Farbe

€ 80,80

zum Produkt



Latzhose
WA-284

zum Produkt

Weste
WA-285



zum Produkt

Shorts
WA-277



zum Produkt

Warnschutzkleidung von Vizwell™



NEU

zum Produkt



Vizwell™ Warnschutz Wintersoftshelljacke 3in1

Warnschutz Wintersoftshelljacke 3in1 • 2 x 5 cm breite Reflektorstreifen umlaufend am Rumpf und den Armen sowie je 1 x 5 cm an den Schultern • segmentiert für höhere Dehnbarkeit • herausnehmbare Stepp-Innenjacke mit Strickbündchen für effektiven Kälteschutz • abtrennbare, verstellbare Kapuze • Frontverschluss mit verdecktem Reißverschluss und Klettverschluss sowie Kinnschutz • Brusttasche, Oberarmtasche links und Seitentasche mit wasserabweisendem Reißverschluss

Material: 100% Polyester, 350 g/m²
Innenjacke: 100% Polyester (Steppfutter), ca. 120 g/m²

Farben: gelb/marine, orange/marine

Größen: S-5XL

Normen: EN ISO 20471 (2)

Art.Nr. WA-296

€ 119,90



NEU

zum Produkt



Vizwell™ Warnschutz Softshelljacke mit Kapuze

Warnschutz Softshelljacke mit Kapuze • 2 x 5 cm breite Reflektorstreifen umlaufend am Rumpf und den Armen sowie je 1 x 5 cm an den Schultern • segmentiert für höhere Dehnbarkeit • abtrennbare Kapuze • mit verdecktem Reißverschluss und Klettverschluss sowie Kinnschutz • verstellbare Ärmelbündchen mit Klettverschluss • Brusttasche, Oberarmtasche links und 2 Seitentaschen mit wasserabweisendem Reißverschluss

Material: 100% Polyester, 350 g/m²

Farben: gelb/marine, orange/marine

Größen: S-5XL

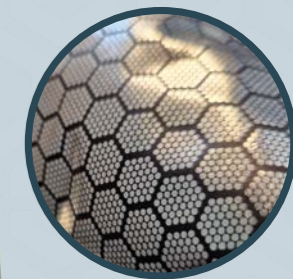
Normen: EN ISO 20471 (2)

Art.Nr. WA-298 + Farbe

€ 79,90



zum Produkt



Vizwell™ Warnschutz-Wintersoftshelljacke

Warnschutz Wintersoftshelljacke • je 2 x 5 cm breite Reflektorstreifen umlaufend am Rumpf und den Armen sowie je 1 x 5 cm an den Schultern, segmentiert für höhere Dehnbarkeit • Steppfutter mit effektivem Kälteschutz • abnehmbare und verstellbare Sturmkapuze • verlängertes Rückenteil • verstellbare Manschette mit Klettverschluss • wasserabweisender Frontreißverschluss mit Kinnschutz • innenliegende Lycra-Manschette • Kontrasteinsätze in grau • Brusttasche mit Reißverschluss im Outdoor-Design • 2 Seitentaschen mit Reißverschluss, links mit innenliegender Ausweistasche • 2 Innentaschen, davon eine mit Reißverschluss und Kopfhörerkabelzugang • winddicht: 3.000 mm, wasserdicht: 8.000 mm

Material: robustes 3-Lagenlaminat/Softshell 100% Polyester-Twill /TPU-Membran/ 100% Polyester-Mikrofleece
Futter: aluminiumbeschichtetes Thermoreflektionsfutter
Wattierung: 100% Polyester 120 g/m²

Farben: gelb/marine, orange/marine, gelb/grau, orange/grau

Größen: S-5XL

Normen: EN 342, EN ISO 20471 (3)

Art.Nr. WA-2620 + Farbe

€ 88,80



zum Produkt



Vizwell™ Mütze Hi-Vis

Für optimale Sichtbarkeit im Dunkeln • hochwertige Acrylspezialfasern halten die Körperwärme • ideal für kaltes Wetter • flexibles Material • Streifen mit reflektierendem Garn • PFC-frei

Material: 100% Acryl

Farben: fluoreszierendes gelb, fluoreszierendes orange

Art.Nr. KO-004 + Farbe

€ 8,50



Warnschutzkleidung von Vizwell™

zum Produkt



Vizwell™ Warnschutz-Kontrastparka 5in1

Herrastrennbare Innenjacke durch abtrennbare Ärmel auch als Weste tragbar (EN ISO 20471:2013 Kl. 2) • Wendeweste - auch tragbar als Fleeceweste • Kragen mit integrierter Kapuze • wind- und wasserdichte Ärmelbündchen • Patten mit Druckknöpfen • wasserdicht: 3000 mm • Taschen: Brusthandytasche mit Patte • seitliche Sicherheitstasche/Napoleonstasche mit Reißverschluss • 2 Vordertaschen mit Patte • versteckte Ausweistasche in linker Seitentasche • Innentasche mit Klettverschluss

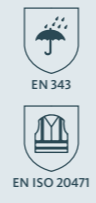
Material: Obermaterial: 100 % Polyester (300D Oxford) mit PU-Beschichtung, 180 g/m², Futter Außenjacke: 100 % Polyester (Taffeta 190T), 50 g/m², Innenjacke: 100 % Polyester-Fleece, 280 g/m²

Farben: gelb/marine, orange/marine

Größen: S-5XL

Normen: EN ISO 20471:2013 (3), EN 343 (3), EN ISO 13688:2013

Art.Nr. WA-282 + Farbe € 97,70



Vizwell™ Warnschutz-Kontrastparka

Wasser- und winddichter Kontrastparka • Kragen mit integrierter Kapuze • wasser- und winddichte Ärmelbündchen • verdeckter Frontreißverschluss mit Druckknöpfen • Steppfutter mit effektivem Kälteschutz • 2 große Seitentaschen mit Patte • 1 Brusttasche/Handytasche mit Patte und Klettverschluss • 1 Innentasche mit Klettverschluss • 1 seitliche Sicherheitstasche/Napoleonstasche mit Reißverschluss • 1 versteckte Ausweistasche in linker Seitentasche

Material: Obermaterial: 100% Polyester (300D Oxford) mit PU-Beschichtung, 180 g/m² Wattierung: 100% Polyester, 180 g/m² Futter: 100% Polyester (Taffeta 190T)

Farben: gelb, orange

Größen: S-5XL

Normen: EN 343 (3), EN ISO 20471 (3)

Art.Nr. WA-2616 + Farbe € 45,30



Vizwell™ Warnschutz-Winterarbeitsjacke

Ärmelbündchen mit Knopfverschluss • Bewegungsfalten im Rückenbereich • verstellbarer Jackensaum • abtrennbare Kapuze mit Kordel regulierbar • Steppfutter mit effektivem Kälteschutz • verlängertes Rückenteil • 2 Brusttaschen, eine mit Stiffach und Handytasche, eine mit versteckter Ausweistasche • 2 Eingriffstaschen mit großzügigen Taschenbeuteln • 2 große Innentaschen, davon eine mit Namensschild • Sicherheitstasche unter der Reißverschlussabdeckung

Material: Obermaterial: 60 % Baumwolle, 40 % Polyester mit wasserabweisender Ausrüstung Futter: 100 % Polyester (Steppfutter) Innenkragen: Fleece

Farben: gelb/marine, orange/marine

Größen: S-5XL

Normen: EN ISO 20471 (3)

Art.Nr. WA-2622 + Farbe € 80,00



Vizwell™ Warnschutz Fleecejacke

Warnschutz Fleecejacke • je 2 x 5 cm breite Reflektorstreifen umlaufend am Rumpf und den Armen sowie je 1 x 5 cm an den Schultern • Frontreißverschluss • elastische Ärmelbündchen • elastischer Kordelzug mit Stopper am Saum, innen mit grauem Mesh-Futter • 2 Seitentaschen mit Reißverschluss

Material: 100 % Polyester Anti-Pilling Polar-Fleece, 290 g/m² Futter: 100 % Polyester Netzfutter

Farben: gelb, orange

Größen: S-3XL

Normen: EN ISO 20471 (3)

Art.Nr. WA-263 + Farbe € 43,60



EN ISO 20471

Warnschutzkleidung von Vizwell™



zum Produkt



EN 13758-2
Textilien - Schutzeigenschaften gegen ultraviolette Sonnenstrahlung

Vizwell™ Warnschutz-Langarmshirt CoolPass

Art.Nr. WA-280 € 31,90



Vizwell™ Warnschutz T-Shirt CoolPass

Art.Nr. WA-2600 € 28,60

zum Produkt



Vizwell™ Warnschutzpolo CoolPass

Art.Nr. WA-2602 € 31,10

Segmentiert für höhere Dehnbarkeit • Kombination des CoolPass-Materials mit der rautenförmigen Birdseye-Struktur des Gewebes für effektives Feuchtigkeitsmanagement und perfekte Atmungsaktivität • sehr strapazierfähig und schnell trocknend • Rundhals mit Nackenband • Taschen: Brusttasche auf der linken Seite

Material: 100 % Polyester (CoolPass Birdseye), UPF 50+ und anti-bakterielle Ausrüstung, 150 g/m² **Farben:** gelb, orange **Größen:** S-5XL

Normen: EN ISO 20471:2013 (WA-280 Klasse 3, WA-2600 und WA-2602 Klasse 2), EN 13758-1, EN ISO 13688:2013



zum Produkt

Vizwell™ Warnschutz-Sweatshirt

Warnschutz Sweatshirt • mit weicher, aufgerauter Innenseite • segmentierte Reflektorstreifen • Rundhals mit Nackenband • Hüft-, Hals- und Ärmelabschluss mit Kontrast-Rippbündchen in marineblau • OEKO-TEX® zertifiziert

Material: 65 % Polyester, 35 % Baumwolle, 290 g/m²

Farben: orange/marine, gelb/marine

Größen: S-5XL

Normen: EN ISO 20471 (3)

Art.Nr. WA-290 + Farbe € 40,00



zum Produkt

Vizwell™ Warnschutz-Sweatjacke

Warnschutz Sweatjacke • mit weicher, aufgerauter Innenseite • segmentierte Reflektorstreifen • Kapuze mit Tunnelzug • Frontreißverschluss mit Untertritt • Hüft- und Ärmelabschluss mit Kontrast-Rippbündchen in marineblau • 2 Seitentaschen • OEKO-TEX® zertifiziert

Material: 65 % Polyester, 35 % Baumwolle, 290 g/m²

Farben: gelb/marine, orange/marine

Größen: S-5XL

Normen: EN ISO 20471 (3)

Art.Nr. WA-292 + Farbe € 48,90



Warnschutzkleidung von Vizwell™ | Fristads®



EN ISO 20471

zum Produkt



Vizwell™ Warnschutz-Allwetterjacke

Reflektorstreifen • segmentiert für höhere Dehnbarkeit • **hochqualitatives 2-lagiges Concordia High-Tech-Gewebe mit innenseitiger Membran** • Zwei-Wege-Frontreißverschluss und Blende mit Klett, wasser- und winddicht durch versiegelte Nähte • Kragen mit abtrennbarer Kapuze • Unterarm-Reißverschluss • verlängertes Rückenteil • **Reißverschluss zur Befestigung der Steppjacke (Art. Nr. WA-274)** • wasserdicht: 3.000 mm • 2 Brusttaschen mit Patte • Sicherheitstasche unter der Reißverschlussabdeckung • 2 große Seitentaschen mit verdecktem Reißverschluss • 2 Innentaschen mit Reißverschluss

Material: 100% Polyester, Futter 100% Polyester (Netzfutter)
Farben: gelb/navy, orange/navy
Größen: S-5XL
Normen: EN ISO 20471 (3), EN 343 (3)

Art.Nr. WA-273 + Farbe

€ 106,60



EN ISO 20471

zum Produkt



Vizwell™ Warnschutz-Steppjacke

Je 2 x 5 cm breite Reflektorstreifen umlaufend am Rumpf und den Armen sowie je 1 x 5 cm an den Schultern • segmentiert für höhere Dehnbarkeit • Wendefront-Reißverschluss mit Untertritt • Kontrasteinsätze in marineblau • einzeln oder als Innenjacke tragbar • 2 große Seitentaschen mit Reißverschluss • 2 Innentaschen • **einzipplar in Allwetterjacke (Art. Nr. WA-273)**

Material: 65% Polyester, 35% Baumwolle mit Waffelmuster
Farben: gelb/navy, orange/navy
Größen: S-5XL
Normen: EN ISO 20471 (3)

Art.Nr. WA-274 + Farbe

€ 71,10



EN ISO 20471

ANGEBOT

zum Angebot



Fristads® Hi-Vis Regenjacke 4680 GLPS

Warnschutz Regenjacke Kl.3 • wasserdicht, winddicht und atmungsaktiv • mechanischer Stretch, 2-Lagen-Material mit Membran Verschweißte Nähte • abnehmbare und verstellbare Kapuze mit verstärktem Schirm • durchgehender, wasserabweisender Frontreißverschluss mit Innenleiste • vorgeformte Ärmel • elastische Innenmanschette mit Daumengriff • verlängerter Rücken • OEKO-TEX® zertifiziert

Material: 100% recyceltes Polyester, 185 g/m²
Futter: 100% Polyester-Taft, 65 g/m²
Farben: gelb, orange
Größen: XS-4XL
Normen: EN ISO 20471 (3), EN 343 (4)

Art.Nr. FR-985 + Farbe

€ 109,90
statt €140,90



EN ISO 20471

zum Produkt



Fristads® HI-VIS Regenhose 2680 GLPS

Verstellbarer Bund mit Klettverschluss, seitlichen Gummizügen und Gürtelschlaufen • mechanischer Stretch, 2-Lagen-Material mit Membran Verschweißte Nähte • vorgeformte Knie aus doppeltem Gewebe • verdeckter Stiefelhaken • OEKO-TEX® zertifiziert

Material: Mechanischer Stretch, 2-Lagen-Material mit Membran, 100% recyceltes Polyester, Futter 100% Polyester-Taft, Obermaterial 185 g/m². Futter 65 g/m²

Farben: gelb, orange
Größen: XS-4XL
Normen: EN ISO 20471 (2), EN 343 (4)

Art.Nr. FR-1034 + Farbe

€ 113,90

Warnschutzkleidung von Fristads®



NEU



EN ISO 20471

zum Produkt



EN 13758-2
Textilien - Schutzeigenschaften gegen ultraviolette Sonnenstrahlung



Fristads® Hi-Vis Sweatjacke 7863 GPSW

Aus recyceltem Material • durchgehender Frontreißverschluss • Brust- und Vordertasche mit Reißverschluss • Raglanärmel • Rippstrickbündchen an Ärmeln und Saum • 5 cm Zwickel mit Lücke im reflektierenden Transfer an Seiten und Ärmeln für zusätzlichen Komfort • OEKO-TEX® zertifiziert

Material: 100% recyceltes Polyester, 265 g/m²
Farben: gelb, orange
Größen: XS-4XL
Normen: EN ISO 20471 (3), EN 13758

Art.Nr. FR-1028

€ 75,90



NEU



EN ISO 20471

zum Produkt



EN 13758-2
Textilien - Schutzeigenschaften gegen ultraviolette Sonnenstrahlung



Fristads® HI-VIS Sweater 7862 GPSW

Recyceltes Material • Rippstrick an Hals, Ärmelbündchen und Saum • Zwickel mit Lücke im reflektierenden Transfer an Seiten und Ärmel • OEKO-TEX® zertifiziert

Material: 100% recyceltes Polyester, 265 g/m²
Farben: gelb, orange
Größen: XS-4XL
Normen: EN ISO 20471 (3), EN 13758-2

Art.Nr. FR-1036

€ 59,70



EN ISO 20471

zum Produkt



Fristads® Hi-Vis Winterjacke 4043 PP

Polydex: schmutz-, öl- und wasserabweisend • vollständig gefüttert • Reflektstreifen • verdeckter Reißverschluss • Kragen mit Fleece-Futter • abnehmbare Kapuze • praktische Taschen • verlängerte Rückenpartie • verstellbare Armabschlüsse

Material: 100% Polyester, 255 g/m², Futter: 100% Polyester, 190 g/m²
Farben: gelb/marine, gelb/schwarz, orange/marine, rot/schwarz
Größen: XS-3XL
Normen: EN ISO 20471 (3), EN 342

Art.Nr. FR-678

€ 167,00



EN 14404



EN ISO 20471

zum Produkt



Fristads® Hi-Vis Hose 2651 Green GPLU

Teil der Fristads Green-Kollektion • nachhaltig • Rippstrick-Strich-einsätze am Bund • 2 Vordertaschen • 2 Gesäßtaschen • doppelt verstärkte Schrittnaht • Hammerschlaufe • CORDURA®-verstärkte Zollstocktasche • CORDURA®-verstärkte Knietaschen • zugelassen nach 50 Wäschen • Industriewäsche geeignet gemäß ISO 15797 • OEKO-TEX® zertifiziert

Material: 70% recyceltes Polyester, 30% Bio-Baumwolle, 240 g/m²

Farben: gelb/marine, gelb/schwarz, orange/marine, orange/grau
Größen: 44-66
Normen: EN 13758-2 UPF 40+, EN ISO 20471 (2), EN 14404 in Verbindung mit Fristads Knieschutz

Art.Nr. FR-0540

€ 96,50



Warnschutzkleidung von Kübler®



EN ISO 20471



zum Produkt

NEU



EN 342



EN 343



EN ISO 20471

Kübler® Warnschutz Hardshelljacke 1327

Wärmendes Innenfutter • abtrennbare Sturmkapuze mit Schirm • verlängerter Rücken • Futteröffnung am Rücken • Ripstop-Oxford-Gewebe • innenliegende Öffnung für Kopfhörerkabel • OEKO-TEX® zertifiziert

Material: 100 % Polyester, 220 g/m²
Wattierung: ca. 180 g/m²

Farben: gelb/anthrazit, gelb/marine, orange/anthrazit, orange/marine, orange/kobaltblau, orange/grün, rot/schwarz

Größen: XS-4XL

Normen: EN 342 (3), EN 343 (4/1/X), EN ISO 20471 (3)

Art.Nr. KW-398 + Farbe

€ 171,60



zum Produkt



EN 13758-2

Textilien - Schutzigenschaften gegen ultraviolette Sonnenstrahlung



EN 13758-2



EN ISO 20471

Kübler® Warnschutz Langarm T-Shirt Reflectiq

Langarm • Rundhalsausschnitt • segmentierte Reflexstreifen in Body Language-Optik und an den Ärmeln für optimale Sichtbarkeit • Strickbündchen am Ärmelabschluss • Materialkonstruktion mit Baumwolle auf der Innenseite für angenehmen Tragekomfort und Polyester an der Außenseite für Langlebigkeit • UV-Schutzfaktor 50+ gemäß EN 13758 schützt vor starker Sonnenstrahlung • OEKO-TEX® zertifiziert

Material: 50 % Baumwolle, 50 % Polyester, ca. 180 g/m²

Farben: gelb, orange, rot

Größen: XS-4XL

Normen: EN ISO 20471 (3), EN 13758 UPF 50+

Art.Nr. KW-256 + Farbe

€ 61,40



zum Produkt



EN 343



EN ISO 20471

Kübler® Wetterjacke Reflectiq

Sympatex®-Membran: atmungsaktiv, wasserdicht, winddicht • verschweißte Nähte • körperbetonter Schnitt • Kontrastelemente • CORDURA®-Verstärkungen • Stretchelemente • Reflexelemente • praktische Taschen • OEKO-TEX® zertifiziert

Material: 80 % Polyester, 20 % Baumwolle, 220 g/m²

Farben: gelb/anthrazit, orange/kobaltblau, orange/grün, orange/anthrazit, rot/schwarz, orange/dunkelblau

Größen: XS-4XL

Normen: EN 343 (3/3), EN ISO 20471 (3)

Art.Nr. KW-196 + Farbe

€ 280,30



zum Produkt

NEU



EN 342



EN 343



EN ISO 20471

Kübler® Warnschutz Wetterhose 2996

Durchgängiger seitlicher 2-Wege-Reißverschluss mit zusätzlichem Knopf • Futteröffnung an der Innenseite • Ripstop-Oxford-Gewebe • Innenliegende elastische Nässesperre am Hosensaum • OEKO-TEX® zertifiziert

Material: 100 % Polyester, 220 g/m²
Wattierung: ca. 180 g/m²

Farben: orange, gelb

Größen: XS-4XL

Normen: EN 342 (3), EN 343 (4/1/X), EN ISO 20471 (2)

Art.Nr. KW-405 + Farbe

€ 143,10



zum Produkt



EN 14058



EN ISO 20471

Kübler® Softshelljacke Reflectiq

Körperbetonter Schnitt • atmungsaktiv • wasserabweisend • winddicht • Kontrastelemente • CORDURA®-Verstärkungen • Stretchelemente • Reflexelemente • praktische Taschen • Steh-/Umlegekragen • weitenregulierbarer Ärmel- und Jackensaum • Ärmel mit innenliegenden Strickbündchen • verlängerter Rücken • OEKO-TEX® zertifiziert

Material: 100 % Polyester, ca. 310 g/m²

Farben: gelb/anthrazit, orange/kobaltblau, orange/grün, orange/anthrazit, rot/schwarz, orange/dunkelblau, gelb/dunkelblau

Größen: XS-4XL

Normen: EN ISO 20471 (2), EN 14058 (1)

Art.Nr. KW-191 + Farbe

€ 173,40



zum Produkt



EN ISO 20471

Kübler® Bundhose Reflectiq Kl. 1

Körperbetonter Schnitt • Kontrastelemente • CORDURA®-Verstärkungen • Stretchelemente • elastischer Bundeinsatz • Reflexelemente • praktische Taschen • Knieschutztaschen aus CORDURA® • entspricht EN 14404 Typ 2 (1) in Verbindung mit Art. KW-001 Kübler® Knieschutz für Arbeitshosen • OEKO-TEX® zertifiziert

Material: 50 % Baumwolle, 50 % Polyester, 270 g/m², rot/schwarz: 15 % Baumwolle, 85 % Polyester, 270 g/m²

Farben: gelb/anthrazit, orange/kobaltblau, orange/grün, orange/anthrazit, rot/schwarz, orange/dunkelblau, gelb/dunkelblau

Größen: 44-64 **Sondergrößen:** 24-30, 90-114

Normen: EN ISO 20471 (2)

Art.Nr. KW-171 + Farbe

€ 96,40



zum Produkt

Kübler® Bundhose Reflectiq Kl. 1

Ergonomische Linienführung für mehr Bewegungsfreiheit • 2 Seitentaschen mit Übergriff-Funktion • 2 Gesäßtaschen • elastischer Bundeinsatz • CORDURA®-Verstärkungen • stabile Gürtelschlaufen aus CORDURA® • vorgeformtes Knie • Knieschutztaschen mit wasserabweisender Funktion • rechts: Schlaufe für Karabiner an Gürtelschlaufe • OEKO-TEX® zertifiziert

Material: 50 % Baumwolle, 50 % Polyester, 270 g/m²
Farben: marine/gelb, anthrazit/gelb, marine/orange, anthrazit/orange

Größen: 44-64 **Sondergrößen:** 24-30, 90-114

Normen: EN ISO 20471 (1), EN 14404:2004 + A1:2010 Typ 2

Art.Nr. KW-370 + Farbe

€ 95,00

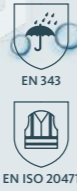


Regenschutzkleidung von SIOEN®

SIOEN



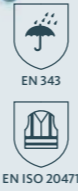
zum Produkt



SIOEN



zum Produkt



SIOEN® Warnregenjacke Belvill

100% wasserdicht • winddicht • atmungsaktiv • elastisch • geräuscharm • sehr leicht • Mesh-Futter • feuchtigkeitsabsorbierende Beschichtung an der Innenseite und Unterarmbelüftung für höheren Komfort • im Kragen verstaubare Kapuze • versteckter Reißverschluss mit Druckknopfpatte • 2 aufgesetzte Taschen • Gummizüge in den Ärmelenden • anpassbare Ärmelenden • Rückenlänge 85 cm (Gr. L) • Innenfutter: Mesh im Oberkörperbereich und Polyamid in den Ärmeln
Material: Siopor® Regular: 100% Polyester-Gewebe, PU-Beschichtung, 155 g/m²
Farben: gelb/marine, orange/marine
Größen: S-3XL
Normen: EN ISO 20471 (3), EN 343 (3/3)

Art.Nr. SI-0121 + Farbe € 63,10

SIOEN® Warnregenparka 4in1 Powell

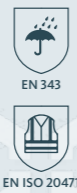
Warnregenparka mit herausnehmbarer Softshelljacke mit abnehmbaren Ärmeln • robustes, geschmeidiges, atmungsaktives Material • bandverschweißte Nähte • Schutz vor Nässe und Kälte • hochstehender Kragen • abnehmbare Kapuze • praktische Taschen • elastisches, verstellbares Gelenkband am Ärmelende • elastischer Kordelzug in der Taille
Material: 100% Polyester mit PU-Beschichtung, 195 g/m²
Farben: rot/grau, orange/marine, gelb/marine
Größen: S-3XL
Normen: EN ISO 20471 (3), EN 343 (3/3), nur Softshelljacke: EN ISO 20471 (2)

Art.Nr. SI-0191 + Farbe € 164,70

SIOEN



zum Produkt



SIOEN



zum Produkt



SIOEN® Warnregenhose Norvill

100% wasserdicht • winddicht • hoch atmungsaktiv • elastischer Bund • sehr leicht • verschweißte Nähte • geräuscharm • geschmeidig • der Gummizug am Bund und die Verengungsmöglichkeit an den Beinenden mittels Druckknöpfen erhöhen den Tragekomfort • Polyamid NylNet-Innenfutter für verbesserten Tragekomfort
Material: Siopor® Regular: 100% Polyester-Gewebe, PU-Beschichtung, 155 g/m²
Farben: gelb/marine, orange/marine
Größen: S-3XL
Normen: EN ISO 20471 (1), EN 343 (3/3)

Art.Nr. SI-0123 + Farbe € 38,80

SIOEN® S.E.P.P. Warnsoftshelljacke Malden

Reißverschluss mit Kinnschutz • elastisch • Brusttasche • 2-Lagenlaminate • atmungsaktiv • gute Isolation gegen Kälte • abnehmbare Ärmel • Ärmelverengung mittels Klettbandpatte
Material: 100% Polyester-Stretch, 250 g/m², Innenseite: 100% Polyester-Fleece
Farben: gelb/marine, orange/marine
Größen: S-3XL
Normen: EN ISO 20471 (3)

Art.Nr. SI-0128 + Farbe € 83,90

Warnschutzkleidung von COFRA®



COFRA



zum Produkt



ANGEBOT

COFRA® Winter-Warnschutzjacke RESCUE

Gefütterte Jacke • Fleece auf der Innenseite im Rückenbereich • abnehmbare Kapuze • Reflexelemente von 3M™ Scotchlite™ • YKK-Reißverschlüsse • praktische Taschen • 1 Brusttasche mit PU-beschichtetem Reißverschluss • Ellenbogenflecken • Doppelpatte • verstellbare Armabschlüsse • getapte Nähte • OEKO-TEX® zertifiziert
Material: 100% Polyester, PU-Beschichtung, 200 g/m²
Farben: orange, gelb
Größen: 44-64
Normen: EN 343 (3/1), EN ISO 20471 (3), EN 342 (X 2 X)

Art.Nr. WA-028 + Farbe € 59,90 statt €71,80

COFRA



zum Produkt



COFRA® Warnschutzparka Telsen 4in1

Winddicht • regendicht • für den Einsatz bei kalten Temperaturen • verstellbare Kapuze • Innenjacke mit abnehmbaren Ärmeln • praktische Taschen • OEKO-TEX® zertifiziert
Material: 100% Polyester mit beschichtetem PU, Futter: 100% Nylon, Wattierung: 100% Polyester, Außenjacke 175 g/m², Innenjacke 120 g/m²
Farben: gelb/navy, orange/navy
Größen: S-4XL
Normen: EN ISO 20471 (3), EN 343 (3/1)

Art.Nr. IT-590 + Farbe € 66,30

COFRA



zum Produkt



COFRA® Winter-Warnbundhose SAFE

Gefütterte Winterhose • weitenverstellbarer Beinabschluss mit verdecktem Zipp und Klett • 2 Gesäßtaschen mit Patte • breite Vordertaschen mit Reißverschluss • verstärkter, ergonomisch gestalteter Kniebereich • justierbarer Bund • seitliche Tasche mit Patte • Reflexelemente von 3M™ Scotchlite™ • getapte Nähte • YKK Reißverschlüsse • OEKO-TEX® zertifiziert
Material: 100% Polyester, PU-Beschichtung, 200 g/m²
Farben: gelb, orange
Größen: 44-62
Normen: EN 343 (3/1), EN ISO 20471 (3), EN 342 (X 2 X)

Art.Nr. WA-053 + Farbe € 58,00

COFRA



zum Produkt



COFRA® Softshelljacke HV Sideia

Warnschutz-Softshelljacke • 2 breite Vordertaschen mit Reißverschluss • 1 Brusttasche mit Reißverschluss • justierbare Ärmelbündchen mit Klettverschluss • Windschutz • von Metalldetektoren nicht feststellbar • Reflexbänder
Material: 100% Polyester + Membran TPU, 300 g/m²
Farben: gelb/navy, orange/navy
Größen: S-4XL
Normen: EN ISO 20471 (3)

Art.Nr. IT-592 + Farbe € 41,60



zum Produkt

COFRA® Multinorm Parka St. Petersburg

2 Brusttaschen mit Klettverschluss • 2 Taschen mit Patte und Klettverschluss • flammhemmende 3M™ SCOTCHLITE™-Reflexbänder • innerer Reißverschluss an der Rückseite • justierbare und lösbare Kapuze • justierbare Weite in der Taille • justierbare Ärmelbündchen mit Klett • Napoleon-Tasche • Piktogramm-Stickerei auf der vorderen Tasche • innerer Manschettenband • zentrale YKK-Reißverschlüsse • gefütterte Innenjacke kann separat getragen werden

Material: 98 % Polyester, 2 % Kohlenstoff mit beschichtetem Polyurethan, 250 g/m² Futter: 99 % Baumwolle, 1 % Kohlenstoff, 190 g/m²
Innenjacke: 99 % Baumwolle, 1 % Kohlenstoff mit beschichtetem Polyurethan, 190 g/m² Futter: 99 % Baumwolle, 1 % Kohlenstoff, 190 g/m²
Farben: gelb/navy, orange/navy
Größen: S-4XL
Normen: EN 1149-5:2008, EN 13034:2005+A1:2009, EN 343:2003+A1:2007, EN ISO 13688:2013, EN ISO 14116:2015, EN ISO 20471 (2)



Art.Nr. IT-921 + Farbe

€ 172,30



zum Produkt

COFRA® Multinorm-Bundhose Charring

2 Gesäßtaschen • 2 Vordertaschen • 3-fache Nähte auf besonders beanspruchten Punkten • ergonomische Gestaltung an den Knien • flammhemmende Reflexbänder • für ATEX-Umgebungen empfohlen • gesticktes Piktogramm auf der Seitentasche • Seitentasche, YKK Reißverschlüsse • Zollstocktasche • "ATEX" Bestückung auf der Seitentasche • OEKO-TEX® zertifiziert

Material: 75 % Baumwolle, 24 % Polyester, 1 % Carbon, 260 g/m²
Farben: gelb/navy
Größen: 44-64
Normen: EN 1149-5:2018, EN 13034:2005+A1:2009 Typ 6, EN ISO 11611:2015 (1 / A1), EN ISO 11612:2015 (A1 B1 C1 F1), EN ISO 13688:2013, EN ISO 20471 (3), IEC 61482-2:2018 APC 1

Art.Nr. IT-929

€ 83,00



zum Produkt

COFRA® Multinorm-Bundhose Flarend

2 Gesäßtaschen • 2 Vordertaschen • 3-fache Nähte auf besonders beanspruchten Punkten • ergonomische Gestaltung an den Knien • flammhemmende Reflexbänder • für ATEX-Umgebungen empfohlen • gesticktes Piktogramm auf der Seitentasche • Seitentasche, YKK Reißverschlüsse • Zollstocktasche • "ATEX" Bestückung auf der Seitentasche • OEKO-TEX® zertifiziert

Material: 75 % Baumwolle, 24 % Polyester, 1 % Carbon, 260 g/m²
Farben: navy/gelb
Größen: 44-64
Normen: EN 1149-5:2018 EN 13034:2005+A1:2009 Typ 6, EN ISO 11611:2015 (1 / A1), EN ISO 11612:2015 (A1 B1 C1 F1), EN ISO 13688:2013, EN ISO 20471 (2) IEC 61482-2:2018 APC 1

Art.Nr. IT-937

€ 68,30



zum Produkt



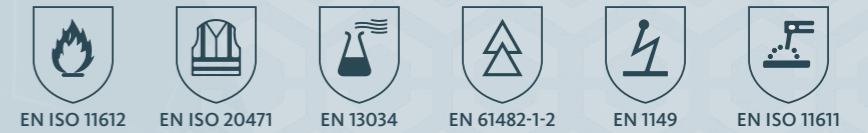
COFRA® Multinorm-Softshelljacke Pacaya

Atmungsaktive Multinorm-Softshelljacke mit 2-Wege-Stretch • "ATEX" Bestückung • 1 Brusttasche mit Reißverschluss • 2 breite Vordertaschen mit Klettverschluss • Funkgerät-Schleufe • für ATEX-Umgebungen empfohlen • Horizontale und vertikale flammhemmende gepatchte Reflexbänder • innerer Manschettenband • Piktogramm Stickerei auf dem Vordergrund • Reflex-Einsätze • Innenseite aus Fleece • verlängerter Hinterteil zum Schutz des Rückens beim Bücken • OEKO-TEX® zertifiziert

Material: Softshell 100 % Polyester + COFRA-TEX Membrane; Innenseite aus Fleece 60 % Modacryl, 39 % Baumwolle, 1 % Carbon, 350 g/m²
Farben: orange/navy, gelb/navy
Größen: S-4XL
Normen: EN 1149-5:2018, EN 13034:2005+A1:2009 Typ 6, EN ISO 11611:2015 (2 / A1), EN ISO 11612:2015 (A1 B1 C2), EN ISO 13688:2013, EN ISO 20471 (3), IEC 61482-2:2018 APC 2

Art.Nr. IT-930 + Farbe

€ 105,10



COFRA® Multinorm Longsleeve Shirt Fireproof flammhemmend

Unterbekleidung • Störlichtbogenschutz • flammhemmend • antistatisch • weich und bequem • OEKO-TEX® zertifiziert

Material: 59 % Modacryl, 38 % Baumwolle, 3 % Elasthan, 210 g/m²
Farben: marine
Größen: S-3XL
Normen: EN 1149-5, EN 61482-2, EN ISO 11612 (A1 A2 B1 C1)

Art.Nr. IT-945

€ 38,80



COFRA® Multinorm Hose lang Fireburn flammhemmend

Unterbekleidung • Störlichtbogenschutz • flammhemmend • antistatisch • weich und bequem • elastischer Bund • OEKO-TEX® zertifiziert

Material: 59 % Modacryl, 38 % Baumwolle, 3 % Elasthan, 210 g/m²
Farben: marine
Größen: S-3XL
Normen: EN 1149-5, EN 61482-2, EN ISO 11612 (A1 A2 B1 C1)

Art.Nr. IT-944

€ 39,80



zum Produkt

zum Produkt



Sportliche Serien von Atlas®



zum Produkt

Atlas® Runner 95 (S3) ESD

XP® metallfreie Durchtrittshemmung • 3D-Dämpfungssystem • aktiv-X Funktionsfutter • clima-stream® Konzept • ESD-Ausstattung • MPU Rebound System • Sporty-Sohlensystem • geeignet für Einlagenversorgung

Material: hydrophobiertes Mikrofaser-Obermaterial
Größen: 36-48 **Weite:** 10
Normen: EN ISO 20345 S3 SRC ÖNORM Z 1259
Schutz: Stahlkappe, Textilzwischensohle

Art.Nr. AT-317

€ 125,70



zum Produkt

Atlas® Runner 105 (S3) ESD

XP® metallfreie Durchtrittshemmung • 3D-Dämpfungssystem • aktiv-X Funktionsfutter • clima-stream® Konzept • ESD-Ausstattung • MPU Rebound System • Sporty-Sohlensystem • geeignet für Einlagenversorgung

Material: hydrophobiertes Mikrofaser-Obermaterial
Größen: 36-48 **Weite:** 10
Normen: EN ISO 20345 S3 SRC ÖNORM Z 1259
Schutz: Stahlkappe, Textilzwischensohle

Art.Nr. AT-316

€ 127,50



Atlas® Flash 6905 XP BOA (S3) schwarz

Aus der Atlas BLACK-Line • XP® metallfreie Durchtrittshemmung • BOA® Fit System • 3D-Dämpfungssystem • Sportline Obermaterial • aktiv-X Funktionsfutter • clima-stream® Konzept • ESD-geprüft • geeignet für Einlagenversorgung

Material: SportLine-Obermaterial
Sohle: PU
Größen: 36-49 **Weite:** 10
Normen: EN ISO 20345 S3 SRC, ÖNORM Z 1259
Schutz: Stahlkappe, Textilzwischensohle

Art.Nr. AT-9985

€ 140,60

zum Produkt



zum Produkt

Atlas® Flash 6405 XP BOA (S3) schwarz

Aus der Atlas BLACK-Line • XP® metallfreie Durchtrittshemmung • BOA® Fit System • 3D-Dämpfungssystem • Sportline Obermaterial • aktiv-X Funktionsfutter • clima-stream® Konzept • ESD-geprüft • geeignet für Einlagenversorgung

Material: SportLine-Obermaterial
Sohle: PU
Größen: 36-49 **Weite:** 10
Normen: EN ISO 20345 S3 SRC, ÖNORM Z 1259
Schutz: Stahlkappe, Textilzwischensohle

Art.Nr. AT-1100

€ 135,40



RUNNER RECYCLED

Atlas® Runner 75 Green (S1P)

PET-Upper aus REPVEVE® Fasern • SPORTY Sohlensystem aus zudosierten Feststoffen • XP® metallfreie Durchtrittshemmung • Zehenschutzkappe • MPU® Rebound-System für mehr Komfort • dauerhafte, aktive Feuchtigkeitsregulierung dank aktiv-X Funktionsfutter • clima-stream® Konzept maximiert die Atmungsaktivität • ESD-Ausstattung • geeignet für die Einlagenversorgung • Einlegesohle wiederverwertbar und aus schnell nachwachsenden Rohstoffen • nachhaltige Produktion nach ATLAS® Standards • geeignet für Einlagenversorgung

Material: LIGHT-KNIT-Obermaterial
Größen: 36-48 **Weite:** 10
Normen: EN ISO 20345 S1P SRC, ÖNORM Z 1259
Schutz: Stahlkappe

Art.Nr. AT-315

€ 126,70



zum Produkt



92 %

RECYCLING INSOLE



zum Produkt

Atlas® Runner 65 (S1P) ESD

Art.Nr. AT-311

€ 122,10



zum Produkt

Atlas® Runner 25 (S1P) ESD

Art.Nr. AT-312

€ 122,10



zum Produkt

Atlas® Runner 45 (S1P) ESD

Art.Nr. AT-310

€ 122,10

Fashion trifft Funktion • Durchtrittshemmung • 3D-Dämpfungssystem • aktiv-X-Funktionsfutter • clima-stream®-Konzept • ESD-Ausstattung • 100% gewebtes und nahtloses Obermaterial • RUN-3-Sohlensystem • geeignet für Einlagenversorgung

Material: LIGHT-KNIT-Obermaterial
Größen: 36-48 **Weite:** 10
Normen: EN ISO 20345 S1P SRC, ÖNORM Z 1259
Schutz: Stahlkappe



S3 Sicherheitsschuhe für den Bau



zum Produkt

Atlas® XR DUO 455 XP (S3)

Hitzebeständige XR-Nitrilsohle • Überkappe • XP® metallfreie Durchtrittshemmung • 3D-Dämpfungssystem • aktiv-X-Funktionsfutter • Klima-Komfort®-Einlegesohle • geeignet für Einlagenversorgung

Material: Waterproofleder
Sohle: Nitril
Größen: 36-50 **Weite:** 10
Normen: EN ISO 20345 S3 SRC HI HRO ESD, ÖNORM Z 1259
Schutz: Stahlkappe, Textilzwischensohle

Art.Nr. AT-9984

€ 112,10



zum Produkt

Atlas® XR DUO 737 XP (S3)

Hitzebeständige XR-Nitrilsohle • Überkappe • XP® metallfreie Durchtrittshemmung • 3D-Dämpfungssystem • aktiv-X-Funktionsfutter • Klima-Komfort®-Einlegesohle • geeignet für Einlagenversorgung

Material: Waterproofleder
Sohle: Nitril
Größen: 36-50 **Weite:** 10
Normen: EN ISO 20345 S3 SRC HI HRO ESD, ÖNORM Z 1259
Schutz: Stahlkappe, Textilzwischensohle

Art.Nr. AT-9983

€ 122,30



zum Produkt

Atlas® Anatomic Bau 560 XP (S3)

XP® metallfreie Durchtrittshemmung • 3D-Dämpfungssystem • Waterproofleder • Überkappe • aktiv-X Funktionsfutter

Material: Waterproofleder
Sohle: PU
Größen: 36-49 **Weite:** 10
Normen: EN ISO 20345 S3 SRC, ÖNORM Z 1259
Schutz: Stahlkappe, Textilzwischensohle

Art.Nr. AT-972

€ 100,80



zum Produkt

Atlas® SL535 XP (S3) ESD

Überkappe • 3D-Dämpfungssystem • aktiv-X-Funktionsfutter • Klima-Komfort®-Einlegesohle • Sicherheitsreflektoren • ESD geprüft • MPU® INNOFLEX-Laufsohlensystem • geeignet für Einlagenversorgung

Material: Waterproofleder
Sohle: PU
Größen: 36-49 **Weite:** 10
Normen: EN ISO 20345 S3 SRC, ÖNORM Z 1259
Schutz: Stahlkappe, Textilzwischensohle

Art.Nr. AT-966

€ 114,60



ANGEBOT

Atlas® XT 100 GTX (S3)

Art.Nr. AT-344

zum Produkt

€ 187,20

Atlas® XT 500 GTX (S3)

Art.Nr. AT-342

zum Angebot

zum Angebot

Atlas® XT 510 GTX (S3)

Art.Nr. AT-346

zum Angebot

Atlas® XT 520 GTX (S3)

Art.Nr. AT-347

zum Angebot

€ 145,90

statt €193,70

GORE-TEX® EXTRAGUARD® Obermaterial: extrem robust und leicht • reduzierter Wärmeverlust bei Nässe • dauerhaft geringe Wasseraufnahme und schnelle Rücktrocknung • XP® metallfreie Durchtrittshemmung • dämpfendes MPU® Rebound System • abrasionsbeständige MPU® Überkappe • Lightweight-Schaftkonstruktion • XR-Sohlentechnologie • geeignet für Einlagenversorgung

Material: GORE-TEX® EXTRAGUARD® Obermaterial
Sohle: XR-Sohlentechnologie
Größen: 36-48 (XT 100 und XT 500), 39-48 (XT 510 und XT 520) **Weite:** 10
Normen: EN ISO 20345 S3 SRC, ÖNORM Z 1259
Schutz: Stahlkappe, Textilzwischensohle



EXTREM ROBUST



GORE-TEX®



LEICHT



SCHNELLE RÜCKTROCKNUNG



EINFACHE REINIGUNG



REDUZIERTER WÄRMEVERLUST BEI NÄSSE



Ganzjahresklassiker



zum Produkt

Grisport® Breeze (S3)

Outdoor-Sicherheitsschuh • abriebfestes Obermaterial • guter Grip auf allen Untergründen • griffige Cross-Profilsohle • atmungsaktives 3D-Airmesh-Funktionsfutter • geeignet für Einlagenversorgung

Material: reißfestes Gewebe
Sohle: Gummi
Größen: 36-48 **Weite:** 10
Normen: EN ISO 20345 S3 HRO HI SRC, ÖNORM Z 1259
Schutz: Fiberglasskappe, Textilzwischensohle

Art.Nr. GR-012

€ 81,90



zum Produkt

Grisport® Rush (S3) ESD

Outdoor-Sicherheitsschuh • abriebfestes Obermaterial • griffige Cross-Profilsohle für guten Grip auf allen Untergründen • wasserdichte Membran • ESD geprüft

Material: abriebfestes Mikrofaser-Textilgewebe
Sohle: Gummi
Größen: 36-48 **Weite:** 10
Normen: EN ISO 20345 S3 HRO HI CI WR SRC
Schutz: Fiberglasskappe, Textilzwischensohle

Art.Nr. GR-014

€ 90,60



zum Produkt

Sixton® TEMPRA High (S3) ESD green

Dynamic HC-Control • anatomische, atmungsaktive QRS02 GREEN Einlegesohle aus widerstandsfähigem Gewebe mit recyceltem offenzelligem Schaum • ESD-geprüft • metallfrei • geeignet für Einlagenversorgung

Material: Microfaser, Veloursleder
Sohle: PU
Größen: 36-48 **Weite:** 11
Normen: EN ISO 20345 S3 SRC, ÖNORM Z 1259
Schutz: Fiberglasskappe, Textilzwischensohle

Art.Nr. SX-044

€ 116,30



zum Produkt

Sixton® Pasitos High Cross (S3) ESD

Selbstreinigendes Grobstollenprofil • 3D-Air-Innenfutter • ESD geprüft • Soft-Fit-Innensohle • hoher Tragekomfort • geeignet für Einlagenversorgung

Material: Nubukleder Hydrotech Dualmicro
Sohle: PU
Größen: 35-48 **Weite:** 11
Normen: EN ISO 20345 S3 SRC, ÖNORM Z 1259
Schutz: Aluminiumkappe, Textilzwischensohle

Art.Nr. SX-016

€ 95,70



zum Produkt

Sixton® Land (S3)

3D-Air-Innenfutter • selbstreinigendes Laufsohlenprofil • Flyfit-Einlegesohle • hoher Tragekomfort • geeignet für Einlagenversorgung

Material: vollnarbiges Rindsleder Hydrotech
Sohle: PU
Größen: 38-48 **Weite:** 11
Normen: EN ISO 20345 S3 SRC, ÖNORM Z 1259
Schutz: Kunststoffkappe, Textilzwischensohle

Art.Nr. SX-011

€ 73,90



zum Produkt

Sixton® Montauk (S3)

3D-Air-Innenfutter • selbstreinigendes Laufsohlenprofil • Flyfit-Einlegesohle • hoher Tragekomfort • geeignet für Einlagenversorgung

Material: vollnarbiges Rindsleder Hydrotech
Sohle: PU
Größen: 38-48 **Weite:** 11
Normen: EN ISO 20345 S3 SRC, ÖNORM Z 1259
Schutz: Kunststoffkappe, Textilzwischensohle

Art.Nr. SX-004

€ 78,40

S3 Sicherheitsschuhe für den Bau



Abriebfestes Innenfutter

dynamic HC control technology

Patentiertes Stützsytstem

extrabreite WEITE

Ausgezeichnete Passform

HOCHWERTIGES RINDSLEDER

Leder, gegerbt in Italien

climaction fit 337

Drucksensitive, austauschbare Einlegesohle

Dynamic Bau



zum Produkt

Sixton® Dynamic Bau (S3)

Robuste Laufsohle mit selbstreinigendem Profil • hochwertiges Qualitäts-Rindsleder, gegerbt in Italien • abriebfestes Mikrofaser-Innenfutter DUALMICRO • dynamic HC-Control-Fersenunterstützung • ergonomische Climaction-Einlegesohle, austauschbar • extrabreite Weite 11 1/2 für eine ausgezeichnete Passform und hohen Tragekomfort • Reflex-Elemente • inklusive zweitem Schuhbandsatz • geeignet für Einlagenversorgung

Material: Rindsleder **Sohle:** PU **Größen:** 36-48 **Weite:** 11 1/2 **Normen:** EN ISO 20345 S3 SRC, ÖNORM Z 1259 **Schutz:** Stahlkappe, Stahlzwischensohle

Art.Nr. SX-100

€ 89,50



S3 Sicherheitsschuhe für den Bau



zum Produkt

zum Produkt

zum Produkt

HDry wasserdichte und atmungsaktive Membran

Sixton® Alleghe HDry (S3)

Größen: 36-49

Art.Nr. SX-046 € 116,90

3D-Air-Innenfutter • für Anwendung im Innen- und Außenbereich • leicht und bequem • selbstreinigendes Profil • hoher Rutschfestigkeit • Qrs01 – anatomische und atmungsaktive Einlegesohle aus recyceltem offenzelligem Schaum • Dynamic HC Control-Fersenverstärkung • Überkappe • geeignet für Einlagenversorgung

Material: Mikrofaser, reißfestes HT-Gewebe, PU verstärkte Schaft-Überkappe, Reflex-Einsätze **Sohle:** PU **Weite:** 11

Normen: EN ISO 20345 WR CI SRC, ÖNORM Z 1259 **Schutz:** Aluminiumkappe, Textilzwischensohle

Sixton® Alleghe (S3)

Größen: 38-48

Art.Nr. SX-047 € 96,50

Sixton® Fiemme (S3)

Größen: 36-48

Art.Nr. SX-048 € 83,90

PERSPAIR



zum Produkt

Sixton® Sestriere BOA (S3) ESD

Innovatives Perspair Hypertex-Gewebe - Kettfäden haben einen extrem widerstandsfähige Polyesterkerne mit besonderer Polyurethan-Beschichtung • hervorragende Zug- und Abriebsfestigkeit • extrem dünn und leicht • wasserdicht • atmungsaktiv • Laufsohle aus Zweikomponenten-PU • Sohlenprofil und Zwischensohle aus ESD Mischung • für die Anwendung in Kontakt mit sensiblen elektronischen Geräten • hoher Tragekomfort • sehr vielseitig • hohe Rutschfestigkeit • standard Antislip SRC • Qrs02 Green – anatomische und atmungsaktive Einlegesohle aus recyceltem offenzelligem Schaum • Dynamic Control-Fersenverstärkung für einen festen Sitz des Schuhs • Stabilactive • DUALMICRO • Überkappe mit differenziertem Schutz im Vorfußbereich und an der Ferse für maximale Strapazierfähigkeit • ESD-geprüft • geeignet für Einlagenversorgung

Material: Mikrofaser Veloursleder, Reflex-Einsätze, Perspair Hypertex-Gewebe

Sohle: PU

Größen: 36-49 **Weite:** 11

Normen: EN ISO 20345 SRC, ÖNORM Z 1259

Schutz: Aluminiumkappe, Textilzwischensohle

Art.Nr. SX-049

€ 134,70

Sixton® Susa BOA (S3) ESD

Material: Mikrofaser Veloursleder, Reflex-Einsätze, Perspair Hypertex-Gewebe

Sohle: PU

Größen: 36-49 **Weite:** 11

Normen: EN ISO 20345 SRC, ÖNORM Z 1259

Schutz: Aluminiumkappe, Textilzwischensohle

Art.Nr. SX-050

€ 123,80



zum Produkt

Sixton® Ortisei (S3)

Hoher Komfort und Stabilität • wasserdicht dank HDry®-Membran • Außenmaterial mit hoher Reißfestigkeit • selbstreinigende Laufsohle aus VIBRAM®-Gummi • 3D-Air-Innenfutter • hoch atmungsaktive und komfortable Einlegesohle • Dynamic Control-Fersenverstärkung • unterstützt die natürliche Fußbewegung • Überkappe mit differenziertem Schutz des Schaftes • geeignet für Einlagenversorgung

Material: Narbenleder, Mikrofaser und reißfestes Gewebe

Sohle: Gummi

Größen: 38-48 **Weite:** 11

Normen: EN ISO 20345 S3 HRO WR HI SRC, ÖNORM Z 1259

Schutz: Aluminiumkappe, Textilzwischensohle

Art.Nr. SX-023

€ 125,70

HDry wasserdichte und atmungsaktive Membran

HDry®-MEMBRAN

HDry® garantiert ausgezeichnete Wasserdichtigkeit, Atmungsaktivität und Isolierung. Der direkte Laminierungsprozess lässt keinen Raum zwischen dem Obermaterial und der Membran. Das bedeutet, dass es keine Nähte oder Lücken gibt, durch die Wasser in den Schuh eindringen könnte. Regen und Kälte werden bereits an der äußersten Stelle des Schuhs abgeblockt und der Raum um den Fuß herum bleibt trocken und warm. Dadurch bleiben Ihre Sicherheitsschuhe den ganzen Tag über trocken und leicht.

DYNAMIC HC CONTROL

Die innere ergonomische Struktur gibt der Ferse halt, reguliert die Fußstellung und stützt das Fußgelenk bei seitlichen Bewegungen ab.

zum Produkt



VIBRAM®-SOHLE FIRE&ICE

Die Laufsohle mit Vibram®-Gummi aus einer Fire & ICE-Mischung, für den Einsatz bei allen Temperaturen und einer selbstreinigenden und besonders rutschfesten Lauffläche.

WASSERDICHTER HALBSCHUH



zum Produkt

Sixton® Ortles (S3)

Art.Nr. SX-022

€ 120,60

FÜR KÜHLERE TAGE



zum Produkt

Sixton® Lavaredo (S3)

Art.Nr. SX-992

€ 146,40

RESOLUTE

SYSTEM TECHNOLOGY

MAXIMALER SCHUTZ VOR STÖSSEN,
AUSGEZEICHNETE ENERGIESTEUERUNG,
TORSIONSSTABILITÄT UND KOMFORT

Durch das Zusammenspiel von StabilActive und dynamic HC control von Sixton® mit dem patentierten D30®-Material wird eine kontrollierte Stabilität und optimale Dämpfung erreicht, die für ein spürbar ermüdungsfreieres Arbeiten sorgt und das Risiko von Langzeitschäden durch das tägliche Gehen und Stehen auf harten Böden reduziert.



zum Produkt

Sixton® Forza High BOA (S7S) ESD

Hdry Membrane • BOA Verschlusssystem • PU-Gummi Vibram® Sohle • Kontaktwärme beständig bis 300°C • D30 Dämpfungssystem im Fersenbereich • dynamic HC-Control Fersenstabilisierung • geeignet für Einlagenversorgung

Material: Leder
Sohle: PU/Nitril
Größen: 36-48 **Weite:** 11
Normen: EN ISO 20345 S7S FO HRO HI CI SC SR, ÖNORM Z 1259
Schutz: Fiberglaskappe, Textilzwischensohle

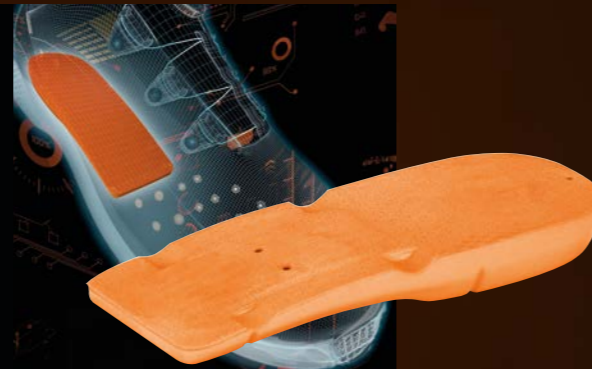
Art.Nr. SX-104

€ 161,70



D30® PROGRESSIVE CUSHIONING AND ADAPTIVE STABILITY

Der dynamische D30®-Einsatz im Fersenbereich der Zwischensohle absorbiert und dämpft die Aufprallenergie bei jeder Bewegung ab. Er reduziert Spitzenbelastungen an der Ferse mit einer Absorption von 300 Newton und schützt so den gesamten Bewegungsapparat des Trägers vor intensiven Aufprallschocks und Instabilität.



zum Produkt

Sixton® Anversa (S3S) ESD

D30 Ristschutz, schützt den Mittelfuß bis 100 Joule vor herabfallenden Lasten • PU-Gummi Vibram® Sohle • Kontaktwärme beständig bis 300°C • D30 Dämpfungssystem im Fersenbereich • dynamic HC-Control Fersenstabilisierung • geeignet für Einlagenversorgung

Material: Leder
Sohle: PU/Nitril
Größen: 36-48 **Weite:** 11
Normen: EN ISO 20345 S3S FO HRO HI CI M SC SR, ÖNORM Z 1259
Schutz: Fiberglaskappe, Textilzwischensohle

Art.Nr. SX-103

€ 144,80

metatarsal protection

Der D30 Ristschutz, schützt den Mittelfuß vor herabfallende Lasten bis 100 Joule.



PEZZOL
BEYOND THE EDGE



zum Produkt

NEU

PEZZOL® Kayak CH 40 (S3S) ESD

REBOUND PU-TPU Laufsohle • komfortable BUBBLE PU-Einlegesohle • optimale Dämpfung und Energierückgabe • Obermaterial: Wasserabweisendes SUPREMOIL-Leder • thermoregulierendes Spyder-Net Innenfutter • Überkappe • Spitzenschutz • DGUV 112-191 • ESD geprüft • geeignet für Einlagenversorgung

Material: Wasserabweisendes SUPREMOIL-Leder
Sohle: PU/TPU
Größen: 36-48 **Weite:** 11
Normen: EN ISO 20345 S3S SC CI FO SR ESD, ÖNORM Z 1259
Schutz: Aluminiumkappe, Textilzwischensohle

Art.Nr. PZ-004

€ 122,70



zum Produkt

NEU

PEZZOL® Oceanus CH 40 (S3S) ESD

REBOUND PU-TPU Laufsohle • komfortable BUBBLE PU-Einlegesohle • optimale Dämpfung und Energierückgabe • Obermaterial: Wasserabweisendes SUPREMOIL-Leder • thermoregulierendes Spyder-Net Innenfutter • Überkappe • Spitzenschutz • DGUV 112-191 • ESD geprüft • geeignet für Einlagenversorgung

Art.Nr. PZ-002

€ 116,60



B-01 / Bubble Einlegesohle

- Anti-Ermüdungs-Polyurethansohle mit TPE-Kugeldispersion
- Maximaler Halt
- Perforiert für Luftzirkulation
- Mit abriebfestem Gewebe beschichtet



Zwei-Komponenten-Sohle TYRE PU-TPU

- TPU-Laufsohle = maximale Flexibilität, Widerstandsfähigkeit und Leichtigkeit
- SRC-rutschfeste Laufsohle
- Beständig gegen Kohlenwasserstoffe
- Hervorragende Abriebfestigkeit



zum Produkt

NEU

PEZZOL® Jump XS 40 (S1PS) ESD

REBOUND PU-TPU Laufsohle • komfortable BUBBLE PU-Einlegesohle • optimale Dämpfung und Energierückgabe • thermoregulierendes Spyder-Net Innenfutter • Überkappe • Spitzenschutz • DGUV 112-191 • ESD geprüft • geeignet für Einlagenversorgung

Material: Veloursleder
Sohle: PU/TPU
Größen: 36-48 **Weite:** 11
Normen: EN ISO 20345 S1PS SC FO SR ESD, ÖNORM Z 1259
Schutz: Aluminiumkappe, Textilzwischensohle

Art.Nr. PZ-003

€ 110,50



zum Produkt

NEU

PEZZOL® Indian Cobra BOA (S1PS)

Sportlicher, leichter Sicherheitsschuh mit BOA® Fit System • innovative Tyre PU-TPU Laufsohle • optimale Dämpfung und Energierückgabe • komfortable BUBBLE PU-Einlegesohle • Obermaterial Mikrofaser, Schaft aus Soft Lycra • thermoregulierendes Spyder-Net Innenfutter • Überkappe • Spitzenschutz

Material: Mikrofaser, Schaft aus Soft Lycra
Sohle: PU/TPU
Größen: 35-49 **Weite:** 11
Normen: EN ISO 20345 S1PS SRC FO
Schutz: Aluminiumkappe, Textilzwischensohle

Art.Nr. PZ-001

€ 123,30



Winter-Sicherheitsschuhe von Sixton®



zum Produkt

Sixton® Stelvio Polar (S3)

Primaloft-Innenfutter • Vibram®-Sohle • wasserdicht dank HDry®-Membran • Dual insulation-Einlegesohle • dynamic Control-Fersenverstärkung • geeignet für Einlagenversorgung

Material: gefettetes Nubuk Leder Hydrotech

Sohle: Gummi

Größen: 38-48 **Weite:** 11

Normen: EN ISO 20345 S3 HRO WR CI SRC, ÖNORM Z 1259

Schutz: Kunststoffkappe, Textilzwischensohle

Art.Nr. SX-009

€ 124,00



zum Produkt

Sixton® Montana HDry (S3)

Selbstreinigendes Profil mit hoher Rutschfestigkeit • Sohle aus Zweikomponenten-PU • Dual Insulation-Einlegesohle aus widerstandsfähigem und absorbierendem Filz • ultraleichte und stoßfeste Kunststoffkappe • Dynamic HC Control-Fersenverstärkung • stabil Active-Torsionsstabilität • rutschfestes DUALMICRO-Futter • Standard Antislip SRC • HDry-Membran • geeignet für Einlagenversorgung

Material: gefettetes Nubuk-Dakar-Leder

Sohle: PU

Größen: 38-48 **Weite:** 11

Normen: EN ISO 20345 S3 WR SRC, ÖNORM Z 1259

Schutz: Kunststoffkappe, Textilzwischensohle

Art.Nr. SX-999

€ 118,40



zum Produkt

Sixton® Stiefel Rotor BOA (S3)

BOA®-Drehverschlussystem • antibakterielles, klimaregulierendes Woll-Innenfutter • Filz-Einlegesohle mit Aluminiumbeschichtung • innere, ergonomische steife Struktur • Vibram® Arctic Grip-Sohle • geeignet für Einlagenversorgung

Material: vollnarbiges Rindsleder Hydrotech

Sohle: Gummi

Größen: 38-48

Normen: EN ISO 20345 S3 HRO HI CI SRC, ÖNORM Z 1259

Schutz: Kunststoffkappe, Stahlzwischensohle

Art.Nr. SX-030

€ 185,50



zum Produkt

Sixton® Terranova (S3)

Primaloft-Innenfutter • Vibram®-Sohle • wasserdicht dank HDry®-Membran • Dual insulation-Einlegesohle • Dynamic Control-Fersenverstärkung • seitlicher Reißverschluss • geeignet für Einlagenversorgung

Material: vollnarbiges Rindsleder Hydrotech

Sohle: Gummi

Größen: 38-48 **Weite:** 11

Normen: EN ISO 20345 S3 HRO WR CI SRC, ÖNORM Z 1259

Schutz: Kunststoffkappe, Textilzwischensohle

Art.Nr. SX-017

€ 150,70



zum Produkt

Atlas® Anatomic Bau 825 XP (S3)

Thermoisolierender Schuhunterbau • Webpelzfütterung • Grobstollenprofil • Überkappe • 3D-Dämpfungssystem • Klima-Komfort®-Einlegesohle • seitliche Anziehschlaufen • geeignet für Einlagenversorgung

Material: Waterproofleder, Webpelzfütterung

Sohle: PU

Größen: 39-49 **Weite:** 10

Normen: EN ISO 20345 S3 CI SRC, ÖNORM Z 1259

Schutz: Stahlkappe, Textilzwischensohle

Art.Nr. AT-043

€ 126,00



zum Produkt

Atlas® Anatomic Bau 845 XP (S3)

Grobstollenprofil • thermoisolierender Schuhunterbau • Überkappe • 3D-Dämpfungssystem • Klima-Komfort®-Einlegesohle • aktiv-X-Funktionsfutter • geeignet für Einlagenversorgung

Material: Waterproofleder, Webpelzfütterung

Sohle: PU

Größen: 38-49 **Weite:** 10

Normen: EN ISO 20345 S3 CI SRC, ÖNORM Z 1259

Schutz: Stahlkappe, Textilzwischensohle

Art.Nr. AT-056

€ 117,30



zum Produkt

Atlas® GTX 535 XP (S3)

GORE-TEX®-Funktionsfutter • wasserdichte und atmungsaktive Membran • Grobstollenprofil • Reflektoren • Spitzenschutz • 3D-Dämpfungssystem • Klima-Komfort®-Einlegesohle • geeignet für Einlagenversorgung

Material: Waterproofleder

Sohle: PU

Größen: 36-49 **Weite:** 10

Normen: EN ISO 20345 S3 CI SRC, ÖNORM Z 1259

Schutz: Aluminiumkappe, Textilzwischensohle

Art.Nr. AT-361

€ 154,60



zum Produkt

Atlas® XR GTX 945 XP Thermo (S3)

GORE-TEX®-Thermofutter mit Webpelzfütterung • XP® metallfreie Durchtrittshemmung • Schnürung mit seitlichem Reißverschluss für komfortables Ein- und Aussteigen • alu-tec® Aluminiumkappe • 3D-Dämpfungssystem • Waterproofleder • Überkappe • XR®-Sohlentechnologie für extremen Grip, mehr Abriebfestigkeit und einen natürlicheren Bewegungsablauf • geeignet für Einlagenversorgung

Material: Waterproofleder, Webpelzfütterung

Sohle: PU

Größen: 36-49 **Weite:** 10

Normen: EN ISO 20345 S1 CI SRC, ÖNORM Z 1259

Schutz: Aluminiumkappe, Textilzwischensohle

Art.Nr. AT-932

€ 171,90



Winter-Sicherheitsstiefel

COFRA



zum Produkt

COFRA® Bering (S3)

Filz-WIN THERM®-Futter, aluminisiert • versiegelte Nähte • Kälteisolierung mit THINSULATE™ B600 • COLD BARRIER - kaltebeständiges Fußbett • APT-Zwischensohle • COLD Defender Sohle gegen niedrige Temperaturen zu -25 °C widerstandsfähig und bis +300 °C hitzebeständig (1 Minute Kontakt)

Material: wasserabweisendes Leder
Sohle: PU/Nitril
Größen: 39-47 **Weite:** 11
Normen: EN ISO 20345 S3 CI HRO SRC
Schutz: Kunststoffkappe, Textilzwischensohle

Art.Nr. IT-026

€ 110,50

COFRA



zum Produkt

COFRA® New Barents (S3)

Kunstfell-Futter für gute Feuchtigkeitsaufnahme und -abgabe.

Material: wasserabweisendes geprägtes Leder
Sohle: PU
Größen: 36-48 **Weite:** 11
Normen: EN ISO 20345 S3 CI SRC, Glasfaserkappe, APT-Zwischensohle
Schutz: Fiberglaskappe, Textilzwischensohle

Art.Nr. IT-487

€ 47,40

COFRA



zum Produkt

COFRA® Liberia (S3)

100 % metallfrei • THINSULATE™-Futter: sehr gute Kälteisolierung • Sohle mit Torsionsverstärkung • EVANIT Fußbett • Vorderkappe aus abriebfestem PU • Schafthöhe ca. 27 cm

Material: wasserabweisendes Leder
Sohle: PU
Größen: 39-48 **Weite:** 11
Normen: EN ISO 20345 S3 CI SRC
Schutz: Kunststoffkappe, Textilzwischensohle

Art.Nr. IT-333

€ 76,60

ANGEBOT



zum Angebot

Winterstiefel Wilhelm (S3)

Webpelzfutter • Schaft aus geprägtem, vollnarbigem Leder • textile Zwischensohle • Überkappe • Höhe ca. 23 cm • Reflexpaspel

Material: vollnarbiges Leder
Sohle: PU
Größen: 38-47 **Weite:** 11
Normen: EN ISO 20345 S3 SRC
Schutz: Kunststoffkappe, Textilzwischensohle

Art.Nr. IT-490

€ 49,90
statt €58,80



Sicherheitsstiefel S5

DUNLOP



zum Produkt

Dunlop® Baustiefel Purofort Thermo+ (S5)

Dank Purofort Thermo+ bis -50 °C kaltegeschützt • rutschfest • öl-, säure-, benzin- und fettbeständig • flexible Obersohle bietet ausreichend Bewegungsfreiheit

Material: Purofort Thermo+
Sohle: PU
Größen: 37/38-48 **Weite:** 12
Normen: EN ISO 20345 S5 CI SRC
Schutz: Stahlkappe, Stahlzwischensohle

Art.Nr. WE-123

€ 148,80

COFRA



zum Produkt

COFRA® Thermic (S5) orange

Extreme Kälteisolierung bis -50 °C • 100 % metallfrei • erstklassige Kohlenwasserstoff- und Salzwasserbeständigkeit • abriebfeste Laufsohle mit 11 mm Profilhöhe • kälteisolierende THERMIC-Einlegesohle

Material: COLD DEFENDER Polyurethan
Sohle: Gummi
Größen: 39-48 **Weite:** 12
Normen: EN ISO 20345 S5 CI HRO CR AN M SRC
Schutz: Fiberglaskappe, Textilzwischensohle

Art.Nr. IT-029

€ 81,30

COFRA



zum Produkt

COFRA® Safest Orange (S5)

Sicherheitsstiefel mit guter Kälteisolierung bis -25 °C • 100 % metallfrei • rutschfeste Sohle • kälte- und wärmeisolierendes Fußbett • erstklassige Kohlenwasserstoff- und Salzwasserbeständigkeit • hergestellt in Italien • erleichtertes an- und ausziehen

Material: PU
Sohle: PU
Größen: 39-48 **Weite:** 12
Normen: EN ISO 20345 S5 CI SRC
Schutz: Fiberglaskappe, Textilzwischensohle

Art.Nr. IT-042

€ 60,30

DUNLOP



zum Produkt

Dunlop® Baustiefel (S5)

Rutschfest • öl-, säure-, benzin- und fettbeständig

Material: PVC/Nitril
Sohle: PU
Größen: 37-48 **Weite:** 12
Normen: EN ISO 20345 S5
Schutz: Stahlkappe, Stahlzwischensohle

Art.Nr. WE-045

€ 27,50



[zum Produkt](#)



Gebol® Winter Grip

Nahtloser Mittelstrick Handschuh aus Acryl, gebürstet • Latexschaum-Beschichtung mit Sandy-Finish • optimale Passform und hoher Tragekomfort • sehr gute Griffsicherheit • feuchtigkeitsabweisende Beschichtung • für alle Tätigkeiten bei kalten Temperaturen

Material: Nahtloser Acrylstrick, Latexschaum-Beschichtung
Normen: EN 388:2016 (2 1 3 1 X), EN 511 (X 2 X), Cat. II
VP: Pack à 6 Paar, Überkarton à 72 Paar

Art. Nr.	Größe	Preis / Einheit
AB-050965	Größe 8	€ 3,70 /Paar
AB-050966	Größe 9	€ 3,70 /Paar
AB-050967	Größe 10	€ 3,70 /Paar
AB-050968	Größe 11	€ 3,70 /Paar

Kartonpreis auf Anfrage



[zum Produkt](#)



EUREKA® Double Shell Nitrile Winter

Höchste Kältekontaktstufe 4 • Nitrilbeschichtung für perfekten Grip auch bei öligen Bedingungen • ölbeständig • hohe Sichtbarkeit • sehr hohe Abriebfestigkeit 4 • hohe Reißfestigkeit • sehr gute Passform • optimaler Tragekomfort

Material: Gebürstetes Acryl-Frottee-Garn, Nitrilbeschichtung
Normen: EN 511 (X 4 X), EN 388:2016 (4 2 4 2 X), Cat. II
VP: Pack à 6 Paar, Überkarton à 60 Paar

Art. Nr.	Größe	Preis / Einheit
AB-040116	Größe 8	€ 6,60 /Paar
AB-040117	Größe 9	€ 6,60 /Paar
AB-040118	Größe 10	€ 6,60 /Paar
AB-040119	Größe 11	€ 6,60 /Paar

Kartonpreis auf Anfrage



[zum Produkt](#)



JS® X-tra Flex Thermo

Innen mit flauschigem Baumwollschlingen-Gewebe • Grifffläche mit Nitril-Grip-Beschichtung • Handrücken teilbeschichtet • Gute Kälteisolierung

Material: Nitrilbeschichtung auf nahtlosem Polyester-Feinstrick
Normen: EN 388:2016 (4 2 4 2 X), EN 511 (X 2 X), Cat. II
VP: Pack à 12 Paar, Überkarton à 72 Paar

Art. Nr.	Größe	Preis / Einheit
AB-049640	Größe 9	€ 3,80 /Paar
AB-049641	Größe 10	€ 3,80 /Paar
AB-049642	Größe 11	€ 3,80 /Paar

Kartonpreis auf Anfrage



[zum Produkt](#)



Gebol® Winter Extreme

Nahtloser Winterhandschuh mit einer Latex Doppel Beschichtung mit Sandy-Finish • Beschichtung ist wasser und ölabweisend • doppeltes Trägermaterial hält die Hände extra warm • ein sicherer Griff, auch bei glatten Gegenständen • perfekte Passform für Tätigkeiten bei kalten Temperaturen

Material: Nahtloser Polyesterstrick, Latexbeschichtung, Futter: 100% Acryl
Normen: EN 388:2016 (2 2 3 2 X), EN 511 (X 2 X), Cat. II
VP: Pack à 6 Paar, Überkarton à 36 Paar

Art. Nr.	Größe	Preis / Einheit
AB-040982	Größe 9	€ 6,10 /Paar
AB-040983	Größe 10	€ 6,10 /Paar
AB-040984	Größe 11	€ 6,10 /Paar

Kartonpreis auf Anfrage

Aktuelle Preise online unter www.schloffer.eu

Sie wollen von zusätzlichen Rabatten und vielen weiteren Extras profitieren? Dann registrieren Sie sich einfach als Business-Kunde.

Unsere Schloffer Kundenbetreuer helfen Ihnen gerne persönlich und digital.



[zum Produkt](#)



ATG® MaxiTherm 30-201

Naturkautschuk auf nahtlosem Acryl-/Polyesterfutter • patentierter Anti-Rutsch-Griff • Flat-Dipping- Technologie für höhere Atmungsaktivität und weniger Schwitzen

Material: Latexbeschichtung/Acryl-PE-Strick
Normen: EN 388:2016 (1 2 4 1 B), EN 407 (X 2 X X X X), EN 511 (X 1 X)
VP: Pack à 12 Paar, Überkarton à 72 Paar

Art. Nr.	Größe	Preis / Einheit
AB-040552	Größe 8	€ 6,30 /Paar
AB-040551	Größe 9	€ 6,30 /Paar
AB-040550	Größe 10	€ 6,30 /Paar
AB-040553	Größe 11	€ 6,30 /Paar

Kartonpreis auf Anfrage



[zum Produkt](#)



JS® Winterhandschuh Freeze Grip

HPT™-Beschichtung bleibt bei Temperaturen bis -20°C flexibel • griffsicherer Kälte- und Nässeschutz • hochwertiges Kälteschutzfutter • anatomische Passform • hohe mechanische Beständigkeit • waschbar

Material: HPT™-Grip-Beschichtung auf nahtlosem Nylon-Gewirk
Normen: EN 388:2016 (3 2 3 1 X), EN 511 (X 2 X), Cat. II
VP: Pack à 12 Paar, Überkarton à 72 Paar

Art. Nr.	Größe	Preis / Einheit
AB-040317	Größe 9	€ 5,90 /Paar
AB-040318	Größe 10	€ 5,90 /Paar
AB-040319	Größe 11	€ 5,90 /Paar
AB-040315	Größe 12	€ 5,90 /Paar

Kartonpreis auf Anfrage





JS® Driver X-Cellent Thinsulate® Winter

Warmes 3M™ Thinsulate®-Futter • hochwertiges Ziegenleder und robuster Nylon-Oberstoff • guter mechanischer Schutz • hervorragendes Tastgefühl
Material: 1A-Ziegenleder
Normen: EN 388:2016 (2 0 1 2 X)
VP: Pack à 10 Paar, Überkarton à 60 Paar

Art. Nr.	Größe	Preis / Einheit
AL-056042	Größe 9	€ 6,00 /Paar
AL-056041	Größe 10	€ 6,00 /Paar
AL-056043	Größe 11	€ 6,00 /Paar

Kartonpreis auf Anfrage



JS® Winterhandschuh Premium Insu

Handfläche, Fingerkuppe und Zeigefinger aus Rindvollleder • warmes Baumwollinnenfutter • Gummizug am Handrücken eingenaht
Material: Rindvollleder, Baumwollrücken
Normen: EN 388:2016 (2 1 3 2 X), Cat. II
VP: Pack à 12 Paar, Überkarton à 60 Paar

Art. Nr.	Größe	Preis / Einheit
AL-054071	Größe 10	€ 4,30 /Paar
AL-054070	Größe 11	€ 4,30 /Paar

Kartonpreis auf Anfrage



Schutzhandschuh Vollleder HI-VIS

Gummierte grün fluoreszierende Stulpe • orange fluoreszierender Handrücken • Reflex-Streifen
Material: Rind-Vollleder, ca. 1,2 mm dick, gefüttert
Normen: EN 388 (1 1 3 1)
VP: Pack à 12 Paar, Überkarton à 60 Paar

Art. Nr.	Größe	Preis / Einheit
AL-030230	Größe 10	€ 4,20 /Paar

Kartonpreis auf Anfrage



JS® Nova Safe

Baumwoll-Jersey-Gewebe mit Para-Aramid Gewirk • robuste und haltbare Nitrilvollbeschichtung • **Schnitzschutz-Level 4D** • Kontakthitze nach EN 407 bis ~ 250° C • guter Griff unter trockenen und feuchten Bedingungen • Fett- und ölabweisend • Pulsschutz durch verstärkte Sicherheitsstulpe • Beschichtung ist mit der antiviralen und antimikrobiellen Sanitized® Technologie behandelt
Material: Baumwoll-Jersey-Gewebe mit Para-Aramid Gewirk, Nitril Vollbeschichtung
Normen: EN 388 (4 4 3 2 D), EN407 (X 2 X X X X)
VP: 1 Paar, Pack à 13 Paar, Überkarton à 72 Paar

Art. Nr.	Größe	Preis / Einheit
AB-3050310	Größe 10	€ 11,90 /Paar
AB-3050311	Größe 11	€ 11,90 /Paar

Kartonpreis auf Anfrage



Aktuelle Preise online unter www.schloffer.eu
 Sie wollen von zusätzlichen Rabatten und vielen weiteren Extras profitieren? Dann registrieren Sie sich einfach als Business-Kunde.
 Unsere Schloffer Kundenbetreuer helfen Ihnen gerne persönlich und digital.



Feinstrickhandschuh Therm-Lite

Nahtloser Feinstrick-Handschuh (13 Gauge) mit schwarzer Latex-Beschichtung • flüssigkeitsabweisend • sicherer Griff • Zwei-Lagen-Träger • innen angeraut, gute Isolation gegen Kälte • hervorragende Passform durch elastischen Liner • sehr guter Tragekomfort durch hohen Baumwollanteil
Material: Latexbeschichtung, 70% Baumwolle, 30% Elasthan
Normen: EN 388:2016 (2 1 3 1 X), Cat. II
VP: Pack à 12 Paar, Überkarton à 120 Paar

Art. Nr.	Größe	Preis / Einheit
AB-050881	Größe 9	€ 2,20 /Paar
AB-050882	Größe 10	€ 2,20 /Paar
AB-050883	Größe 11	€ 2,20 /Paar

Kartonpreis auf Anfrage



Gebol® Eco Grip

Nahtloser, leichter Montagehandschuh mit einer weichen Latex Crinkle-Beschichtung der Innenhand • feuchtigkeitsabweisende Beschichtung • gute Passform und Tragekomfort • sicherer Griff auch bei glatten und feuchten Gegenständen
Material: 100% Polyester-Feinstrick mit Latex-Beschichtung
Normen: EN 388 (2 1 2 1), Cat. II
VP: Pack à 12 Paar, Überkarton à 120 Paar

Art. Nr.	Größe	Preis / Einheit
AB-040920	Größe 9	€ 1,90 /Paar
AB-040921	Größe 10	€ 1,90 /Paar

Kartonpreis auf Anfrage



ATG® MaxiFlex Endurance 844 Plus

Nitril-Mikronoppen für erhöhte Griffsicherheit • Nitril-Mikroschaumbeschichtung • perfekte Passform • 360° atmungsaktiv • 25% dünner und trotzdem die doppelte Haltbarkeit • OEKO-TEX® zertifiziert • dermatologisches Gütesiegel der SHA
Material: Nitril-Mikroschaumbeschichtung auf nahtlosem Nylon-Gewirk
Normen: EN 388:2016 (4 1 3 1 A), Cat. II
VP: Pack à 12 Paar, Überkarton à 144 Paar

Art. Nr.	Größe	Preis / Einheit
AB-049223	Größe 7	€ 4,99 /Paar
AB-049222	Größe 8	€ 4,99 /Paar
AB-049220	Größe 9	€ 4,99 /Paar
AB-049221	Größe 10	€ 4,99 /Paar
AB-049224	Größe 11	€ 4,99 /Paar
AB-049258	Größe 12	€ 4,99 /Paar

Kartonpreis auf Anfrage



Feinstrick mit Noppen HANDAN

Nahtloser Feinstrickhandschuh • hoher Tragekomfort • hervorragende, eng anliegende Passform • sicherer Griff auch bei glatten Gegenständen • sehr gutes Tastempfinden • flüssigkeitsabweisende Handinnenfläche
Material: 90% Nylon, 10% Lycra®, schwarze Nitrilschaumbeschichtung mit Nitrilnoppen
Normen: EN 388:2016 (4 1 2 1 X), Cat. II
VP: Pack à 12 Paar, Überkarton à 120 Paar

Art. Nr.	Größe	Preis / Einheit
AB-050844	Größe 6	€ 1,98 /Paar
AB-050845	Größe 7	€ 1,98 /Paar
AB-050846	Größe 8	€ 1,98 /Paar
AB-050847	Größe 9	€ 1,98 /Paar
AB-050848	Größe 10	€ 1,98 /Paar
AB-050849	Größe 11	€ 1,98 /Paar

Kartonpreis auf Anfrage



CAMP



zum Produkt

Mips

C.A.M.P. Schutzhelm ARES MIPS

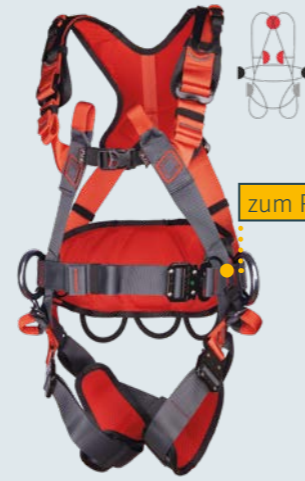
Schutzhelm mit revolutionärer MIPS Innenausstattung • erhöhte Helmsicherheit am Bau und bei Höhenarbeit, reduziert die Stoßbelastung und Rotationskräfte beim Aufprall, Sturz oder Schlag von herabstürzenden Gegenständen • Sicherheits Kinnriemen • NFC-Track Chip zur digitalen Identifikation • atmungsaktives Schweißband • Befestigungsmöglichkeit für Gehörschützer (Standardslots 30 mm), Helmvisiere und Stirnlampen • komfortabel anpassbares Kopfband • Drehknopf-Größenverstellung • einstellbare Einheitsgröße • bis 10 Jahre Lebensdauer

Material: ABS und Polycarbonatmischung
Farben: weiß
Normen: EN 397 EN 50365

Art.Nr. TH-2314

€ 97,60

CAMP



zum Produkt

C.A.M.P. Auffang- Halte- und Sitzgurt ELEKTRON Komplettgurt

Innovativer, leichter Komplettgurt zur Absturzsicherung und Arbeitspositionierung • praktische Schnellverschlüsse • optimiert für Arbeiten auf Metall-Strukturen und Masten sowie auf Dächern • ergonomische Gurtführung mit durchgehenden Polsterungen • Positionierungsgurt, seitlich schwenkbar • einzigartiger Komfort und Bewegungsfreiheit • zahlreiche Materialträgerösen • Befestigungsschlaufen für Helpstep Trittschlaufen • zwei zusätzliche Positionierungsösen für bequemes Arbeiten in einer halbsitzenden Position

Größen: S-L, L-XXL **Gewicht:** S-L (2.340 g), L-XXL (2.490 g)
Normen: EN 358, EN 361, EN 813

Art.Nr. TH-3084

€ 270,00

CAMP



zum Produkt

C.A.M.P. Schutzhelm ARES

Industrieschutzhelm für Boden- und Höhenarbeit • Kinnriemen mit Sicherheits-Ösensystem • Einstecköffnungen für Gehörschützer (Standardslots 30 mm) und Stirnlampen • Kopfband kann sowohl in der Höhe als auch nach hinten angepasst werden • NFC-Track Chip zur digitalen Identifikation • Drehknopf-Größenverstellung • Adapter für kleine Kopfformen beiliegend • bis 10 Jahre Lebensdauer

Innenausstattung: 6-Punkt-Gurtband
Kopfweite: 51-63 cm einstellbar **Gewicht:** 470 g

Material: ABS und Polycarbonatmischung
Farben: rot, gelb, weiß
Normen: EN 397, EN 50365 (0),
Zusatzprüfungen: LD, 440 VAC, -20°C, MM

Art.Nr. TH-2252 + Farbe

€ 69,40

CAMP



zum Produkt

C.A.M.P. Auffang- und Haltegurt ORBITAL

Innovativer Komplettgurt • höchster Komfort und höchste Bewegungsfreiheit • optimierte Gewichtsverteilung beim freien Hängen oder Sturz, verminderte Hängesyndromgefahr • NFC-Track Chip zur digitalen Identifikation • 2 Auffangösen (A/2-Brust, A-Rücken) • 2 seitliche Halteösen • 2 Materialschlaufen

Gewicht: 1.330 g (S-L); 1.380 g (L-XXL)
Größen: S/L/XXL
Normen: EN 361, EN 358

Art.Nr. TH-2066

€ 133,40

ANGEBOT

zum Angebot



Absturzsicherungs-Set AKTION

Set bestehend aus:

1 x C.A.M.P. Auffanggurt BASIC DUO: Auffanggurt mit 2 Auffangösen (A/2-Brust, A-Rücken) • einfache Größenanpassung mit Schnellverschluss • hochwertiges Gurtband

1 x mitlaufendes Auffanggerät LINOSTOP, 15 m: Leichtes, mitlaufendes Auffanggerät • inkl. Bandfalldämpfer und 2 EH-Karabiner • fix montiert auf 15 m Kernmantelseil mit Ösen

1 x Transportkoffer rot oder 1 x Transporttasche Easy, schwarz

Art. Nr.	Ausführung	Preis / Einheit	Preis / Einheit
TH-2258	Set AKTION mit Transportkoffer	€ 168,70 /Stück	€ 139,90 /Stück
TH-2106	Set ECO mit Transporttasche	€ 134,30 /Stück	€ 109,90 /Stück

ANGEBOT

zum Angebot



Hubarbeitsbühnen-Set Profi

Geprüft und zugelassen für den Einsatz auf mobilen Hubarbeitsbühnen Set bestehend aus:

1 x C.A.M.P. Auffanggurt BASIC DUO
1 x IKAR Höhensicherungsgerät HWB 1,8 m
1 x Transportsack schwarz, PVC, 20 l

Art.Nr. TH-3080

€ 229,90
statt € 265,50

CAMP



zum Produkt

C.A.M.P. Anschlagereinrichtung Lifeline 5-30 m

Horizontale Anschlagereinrichtung • gleichzeitige Benutzung durch maximal 2 Personen • Spannvorrichtung aus Stahl • 2 Verankerungsschlaufen • 2 Stahlkarabiner • längenverstellbar 5-30 m

Farbe: schwarz **Gewicht:** 3,5 kg
Normen: EN 795/B

Art.Nr. TH-2167

€ 156,50

zum Produkt

CAMP

Revisionsfrei



C.A.M.P. Höhensicherungsgerät COBRA mit Bandfalldämpfer

Absturzsicherung mit Rückholvorrichtung • **Neu:** durch den zusätzlichen Bandfalldämpfer auch für horizontale/schräge Verwendung an Kanten zertifiziert, nach PPE-R/11.060 • max. Last 120 kg • Stahlseil verzinkt, Ø 4,8 mm, Bruchlast 12 kN • drehbarer Karabiner mit Absturzindikator • ABS-Schutzgehäuse • inkl. Rückhol-Seil

Gewicht: 4,8 kg (10 m); 7,8 kg (15 m); 9,8 kg (20 m)
Normen: EN 360:2002

Art. Nr.	Länge	Preis / Einheit
TH-3040	Länge 10 m, Stahlseil	€ 485,20 /Stück
TH-3041	Länge 15 m, Stahlseil	€ 545,90 /Stück
TH-3042	Länge 20 m, Stahlseil	€ 680,80 /Stück

Alle Preise exkl. 20% MwSt. Profitieren Sie von Staffelpreisen und noch mehr Produkten unter www.schloffer.eu.



ANGEBOT

zum Angebot

MSA Multi-Gaswarngerät Altair 4XR

Konfiguration: C5H12 (Pentan), O2 (Sauerstoff), CO (Kohlenmonoxid), H2S (Schwefelwasserstoff)
 Neueste XCell®-Sensor-Technologie • schnelle Ansprech- und Kalibrierzeiten • integrierte Bluetooth®-Schnittstelle • MotionAlert • InstantAlert • Betriebstemperaturbereich -40° C bis +60° C • staub- und wasserdicht nach IP68: 60 min 2 Meter unter Wasser • Falltest nach MIL-STD-810G: 25 Stürze aus 1,2 m • übersteht versehentliches Fallenlassen aus 7,5 m auf Beton • ALTAIR Connect-App (für Android) • Verwendung für explosionsgefährdete Bereiche: ATEX 0

Gewicht: 228 g **Abmessungen:** 11 x 7,6 x 3,5 cm
Normen: EN 50270 Typ 2, EN 61000-6-3

Art.Nr. MS-0645 **€ 1.059,00** statt € 1.569,10

AKTIONSET Dreibein inkl. Ikar HWB 1,8m

Ausrüstung für Confined Space Entry (CSE) / Befahren von (Einstiegen in) und Arbeiten in engen Räumen und Behältern.

1 x Dreibein Workman Alu mit Teleskopbeinen bis 2,45 m Höhe
 Schnellverschluss für Zubehör (Rettungshub, Personen- Materialwinde), 4 Anschlagpunkte
Norm: EN 795/B **Gewicht:** 19,5 kg

1 x Tragetasche für Dreibein Workman

1 x Höhsicherung mit Rettungshub
 15m Edelstahlseil • eingebauter Falldämpfer • Zulassung bis 140 kg
Normen: EN 1496, EN 360 **Gewicht:** 16,3 kg

1 x Personen- und Lastenwinde
 15m verzinktes Stahlseil • mit selbstsicherndem, drehbarem 36C-Schnapphaken • zusätzliche Zulassung als Personenwinde laut Maschinenbaurichtlinie 2006/42 EC
Norm: EN 1496 (140 kg für Personen, 225 kg für Material)

2 x Stahlkarabiner für Dreibein Workman, 25 mm Öffnung

2 x Umlenkrolle für Dreibein Workman

1 x 1 x Höhsicherung Ikar HWB 1,8m
 (zur Sicherung der zweiten Person) • Absturzindikator • 10 Jahre Benutzungsdauer • Zulassung bis 136kg
Norm: EN 360:2002, DIN 19427:2017 CNB/P/11.060 (r ≥ 0,5 mm)
Gewicht: 700 g

Art.Nr. MS-0657 **€ 3.759,00** statt € 4.584,30

Bau- und Industrieschutzhelme



zum Produkt



MSA Schutzhelm V-Gard 200

Kurzer Schirm für größeres Sichtfeld • Einstecköffnungen für Gehörschützer (Standardslots 30 mm) • Belüftung • Komfort-Innenausstattung Fas-Trac® III mit Drehrad zur einfachen Größenanpassung • dreistufige Einstellmöglichkeit der Helm-Tragesitz-Höhe • perforiertes, abwaschbares PVC-Schweißband

Haltbarkeit: 5 Jahre ab erster Verwendung (+3 Jahre Lagerzeit)
Kopfweite: 52-62 cm einstellbar **Gewicht:** 325 g
Material: ABS
Normen: EN 397 **Zusatzprüfungen:** -30°C, LD
VP: 1 Stück, Überkarton a 20 Stk.

Art. Nr.	Farbe	Preis / Einheit
MS-0401	Farbe weiß	€ 18,50 /Stück
MS-0402	Farbe gelb	€ 18,50 /Stück
MS-0427	Farbe grün	€ 18,50 /Stück
MS-0525	Farbe rot	€ 18,50 /Stück
MS-0662	Farbe blau	€ 18,50 /Stück

Zubehör passend für MSA V-Gard Helme

Gesichts- und Gehörschutz in Kombination verwendbar.



zum Produkt

MSA Kapselgehörschutz für V-Gard Helme

Art.Nr. MS-0306 € 29,50



V-Gard Visierhalter Standard für MSA Helme mit Steckschlitten

Art.Nr. MS-0513 € 11,50



Passt mit Gehörschützern



V-Gard Visier 24 cm für MSA V-Gard Visierhalter

Art.Nr. MS-0514 € 11,50



V-Gard Visier 20 cm für MSA V-Gard Visierhalter

Art.Nr. MS-0568 € 9,70

Kartonpreis auf Anfrage



zum Produkt

JSP® EVO® VISTA lens

Hohe optische Qualität ohne optische Verzerrung • Kratzfestigkeit gegen Oberflächenbeschädigung durch feine Partikel • Anti-Beschlag-Widerstand gegen Beschlagen • bietet Schutz vor schädlichen UV-Strahlen • kein Eindringen in die Helmschale. Die Verformung der Schale muss unter < 10 mm bleiben • Für den Einsatz in Niederspannungsanlagen. Diese optionale Prüfung gewährleistet einen zuverlässigen Schutz gegen elektrischen Schlag bis zu AC 1000 V oder DC 1500 V

Normen: EN 170, EN 397, EN 50365

Art.Nr. KO-728 **€ 52,70**



ANGEBOT

zum Angebot

JSP® EVOLite® Schutzhelm Reflex belüftet

Transparenter Ausweishalter für Ausweise im Standard-Visitenkartenformat • Ausweise leicht zu wechseln, wassergeschützt • Reflexstreifen • extrem leichte Außenschale • Innenausstattung aus Terylen mit 6 Verankerungspunkten für hohen Tragekomfort • 1-2-3 Punkt-Tiefenanpassung der Innenausstattung für perfekten Halt • PH-neutrales Schweißband für maximalen Feuchtigkeitsabtransport • „Wheel Ratch“: Drehverschluss zur Größenanpassung • Einstecköffnungen für Gehörschützer (Standardslots 30 mm)

Innenausstattung: 6-Punkt-Gurtband **Gewicht:** < 300 g
Material: ABS
Normen: EN 397
VP: Überkarton à 10 Stück

Art. Nr.	Farbe	Preis / Einheit	Preis / Einheit
KO-710	Farbe weiß	€ 46,10 /Stück	€ 39,00 /Stück
KO-711	Farbe gelb	€ 46,10 /Stück	€ 39,00 /Stück



ARDON® Schutzbrille M8000 klar

Beschlagfrei • kratzfest • resistent gegen niedrige Energiestöße (bis zu 45 m/s) auch bei extremen Temperaturen (-5 °C - +55 °C)
Kennzeichnung: 2-1.2 1 FT O
Scheibe: Polycarbonat, klar
Farben: klar/blau
Normen: EN 166, EN 170

Art.Nr. AR-1037 € 6,10



ARDON® Schutzbrille M8100 grau

Komfortable Schutzbrille • weiche, transparente, belüftete und rutschfeste Nasensteg bietet den ganzen Tag über hervorragenden Tragekomfort • breites Visier aus einem Stück • beschlagfrei • kratzfest • resistent gegen niedrige Energiestöße (bis zu 45 m/s) auch bei extremen Temperaturen (-5 °C - +55 °C)
Kennzeichnung: 5-3.1 1 FT O
Scheibe: Polycarbonat, grau
Farbe: grau/schwarz-gelb
Normen: EN 166, AF, EN 170, EN 172

Art.Nr. AR-1038 € 4,90 statt € 6,10



3M™ Versaflo Starterpaket TR-819E IS

Die 3M™ Versaflo™ Gebläseeinheit TR-800 ist eine ATEX-zertifizierte, am Gürtel getragene Gebläseeinheit, die in verschiedenen explosionsgefährdeten Bereichen eingesetzt werden kann. In Kombination mit einem zugelassenen 3M™ Kopfteil bildet die Gebläseeinheit ein Atemschutzgerät, das – je nach eingesetzten Filtern – einen Schutz vor Partikeln, vor unangenehmen Gerüchen und vor Gasen und Dämpfen bietet.

Art.Nr. 3M-45630 € 2.602,30

Set bestehend aus:
 3M™ Versaflo™ Gebläseeinheit TR-802E
 3M™ Versaflo™ eigensichere Batterie
 3M™ Versaflo™ ABE1P FILTER - Organische Gase und Dämpfe (Siedepunkt über 65°C), anorganische und saure Gase und Partikel
 3M™ Versaflo™ Filterdeckel für Filter der Serie TR-6300
 3M™ Versaflo™ Vorfilter
 3M™ Versaflo™ Befestigungswerkzeug für Akku (Imbusschlüssel)
 3M™ Versaflo™ Einfachladegerät, Standard (Europa)
 3M™ Versaflo™ Leicht zu reinigender Gürtel
 3M™ Versaflo™ Längenverstellbarer Luftschlauch BT-30
 3M™ Versaflo™ Luftstromindikator

S-FLEX AKTION

NUR € 11,60/STÜCK* inklusive Veredelung mit Ihrem Logo!

Mindestmenge: 600 Stück
Bestellbar: in Chargen à 600 Stk
Farben: 1
Lieferzeit: auf Anfrage



INFIELD® Matador

Leichte Schleifbrille für hohe Sicherheitsansprüche • abnehmbarer Softclip schließt rundum dicht ab • angenehmer Tragekomfort • inkl. inlinierbarer Bügel • Neigung der Schutzbrille individuell einstellbar • sehr gute Augenraumabdeckung • großdimensionale Schutzscheibe für weites Gesichtsfeld • Beschichtung: kratzresistent, beschlagfrei, antistatisch • 100% UV-Schutz
Kennzeichnung: 2C-1,2 GA 1 F CE
Scheibe: Polycarbonat, klar **Gewicht:** 30 g
Normen: EN 166, EN 170, UV 400

Art.Nr. KO-599 € 7,60



3M™ Versaflo Helm Kopfteil M-306

Luftstrom im Kopfteil individuell verstellbar • komfortable Größenverstellung mit Ratschensystem • QRS-Anschluß, drehbar, einhändig bedienbar • Verwendung mit den Luftschläuchen BT-20, -30, -40
Normen: EN 166, EN 397

Art.Nr. 3M-46156 € 514,90



3M™ Aura Feinstaubmaske 9332+ (P3 D)

Neue Filtertechnologie • dreiteiliges Design • extra weiches Vlies auf der Innenseite • integrierter Nasenbügel • geeignet für Brillenträger • flach faltbar • einzelpverpackt
Schutzstufe: P3
Normen: EN 149:2001 + A1:2009, FFP3 NR D
VP: Pack à 10 Stück, Überkarton à 12 Packungen

Art.Nr. 3M-9332 € 69,20



Schutzoveralls von Dupont®



Dupont® Tyvek® Overall 600 Plus, Typ 4/5/6

Kapuze mit Gummizug • dichter Maskenabschluss • heißüberklebte Nähte • Tyvek® -Reißverschluss mit selbstklebender Abdeckung • Gummizug an Arm- und Beinabschlüssen • eingeklebter Gummizug in der Taille • Daumenschlaufen

Material: Tyvek® 1431 N, 41g/m² – antistatisch
Größen: L-XXL
Normen: EN 1073-2 (TIL-Klasse 2),
EN 14605, Typ 4 spraydicht,
EN 13982, Typ 5 feste Partikel,
EN 13034, Typ 6 begrenzt sprühdicht,
EN 14126 (4-B, 5-B, 6-B),
EN 1149-5,
PSA-Kategorie III

Art.Nr. TY-008

€ 10,80



zum Produkt



zum Produkt

Dupont® Tyvek® Overall 500 Xpert, Typ 5/6

Neue Kapuzenform sorgt für perfekten Sitz, auch bei Kopfbewegungen • optimal abgestimmt auf das Tragen einer Atemschutzmaske • sehr geringe nach innen gerichtete Leckage durch optimiertes Design • Reißverschluss mit Abdeckung • Gummizug an Arm und Beinabschlüssen • eingeklebter Gummizug in der Taille

Material: Tyvek® (Typ 1431 N) ultraleicht
Größen: M-XXL
Normen: EN 1073-2 (2),
EN ISO 13982-1 Typ 5,
EN 13034 Typ 6,
EN 14126 (5-B, 6-B),
EN 1149-5,
PSA-Kategorie III



Art.Nr. TY-026

€ 9,60



SCHLOFFER

AKADEMIE

Firmenkurse bei Ihnen vor Ort in ganz Österreich!

PSA gegen Absturz Unterweisung

Kursziel:

- Kenntnis der Gefahren und Eigenschaften unterschiedlicher Absturzsicherungen
- Sicherer Umgang mit der PSA
- Kenntnis der erforderlichen Rettungsmaßnahmen

ab 233,60 €*

*Pro KursteilnehmerIn bei 12 TeilnehmerInnen inkl. Schulungsunterlagen und Zertifikat, exkl. Aufschlag für mobile Schulungsanlage (abhängig von der Entfernung zum Schulungsort)

Spezial

Befahren von Behältern Anwender- und Fachkundeflehrgang

Kursziel:

- Befähigung zur Arbeit als Aufsichtsperson oder Rettungsperson
- Befähigung zum Freimessen, zur Ausstellung der Behälterbefahrerlaubnis und zur praktischen Durchführung von Rettungsmaßnahmen
- Befähigung zur Planung von Arbeiten in oder an Behältern, insbesondere zur Gefahrenevaluierung und Festlegung von Schutz- und Rettungsmaßnahmen

ab 488 €*



www.schloffer.eu/akademie

PREISE EXKL. 20% MwSt.

Alle Preise sind exkl. 20% MwSt., vorbehaltlich Satz- und Druckfehler, Verfügbarkeit und Rohstoffpreisänderungen. Alle Preise verstehen sich per Stück oder Paar sofern nichts anderes angegeben. Gültig solange der Vorrat reicht. Dieser Prospekt ist für Industrie, Handel, Handwerk, Gewerbe und kommunale Dienste bestimmt. Wir liefern nicht an Endverbraucher. In das übrige Gemeinschaftsgebiet liefern wir an Unternehmen mit gültiger UID-Nr. steuerfrei.

Medieninhaber: Schloffer Arbeitsschutz GmbH, 8075 Hart bei Graz **Hersteller:** Offsetdruck Bernd Dorrang e.U., 8053 Graz. Coverfoto © Werner Krug. Fotos sind Symbolfotos, technische Änderungen vorbehalten. Für Druckfehler, fehlerhafte technische Beschreibungen und Abbildungen wird eine Haftung ausgeschlossen. Ferner verweisen wir auf unsere Allgemeinen Geschäftsbedingungen. AGB-Download: www.schloffer.eu

Österreichische Post AG Info.Mail Entgelt bezahlt

Qualität aus unserer Druckerei in Hart bei Graz



Ihr Logo – handveredelt



**BESONDERS ELASTISCH
DANK SPANDEX**



Heute noch Ihr Leibwächter®-
Muster sichern!
Alle Infos dazu online.



**HOHE SICHTBARKEIT UNTER ALLEN
BEDINGUNGEN**



Weitere Infos jetzt online auf
www.schloffer.eu

SCHLOFFER

Schloffer Arbeitsschutz GmbH
Gewerbepark 4
8075 Hart bei Graz, Österreich

Tel.: +43 (0)316 491 692 - 0
Fax: +43 (0)316 491 692 - 2
E-Mail: office@schloffer.eu

Wir sind für Sie erreichbar:
Mo-Do: 7:30-12:00, 12:45-16:30
Fr: 7:30-12:30