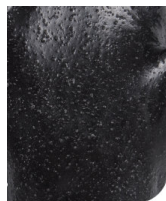


SHOWA Chemikalienschutzhandschuh 3415



Außenmaterial: Neopren , Polyester
Beschichtungsart: vollbeschichtet
Manschette: Stulpe
Marke: Showa
Norm: EN 388 , EN ISO 374-1
Schutzeigenschaften:
 Chemikalienschutz
Umgebungsbedingungen: feucht ,
 nass , ölig , trocken



PRODUKTBESCHREIBUNG für SHOWA Chemikalienschutzhandschuh 3415

Chemikalienschutzhandschuh • komplett beschichteter Neoprenhandschuh • flexible Neoprenbeschichtung für mehr Komfort und Fingerfertigkeit • raue, körnige Oberfläche bietet gute Abriebfestigkeit • keine Hautreizungen durch Nähte • wenig schmutzempfindliche Farbe

LÄNGE: 355 mm

MATERIAL: nahtloser Polyesterstrick, Neoprenbeschichtung

GRÖSSE: 8-11

VP: Pack à 12 Paar, Überkarton à 72 Paar

NORMEN

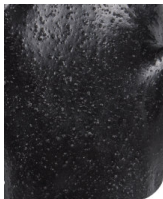
zertifiziert nach:

EN 388:2016 (Leistungslevel 3 0 3 1 X)

EN ISO 374-1:2016/Typ A (Leistungslevel A J K L M T)

EN ISO 374-5:2016

Cat. III

	ART.-NR.	GRÖSSE
	SH-0071	8
	SH-0072	9
	SH-0073	10

NORMEN für SHOWA Chemikalienschutzhandschuh 3415

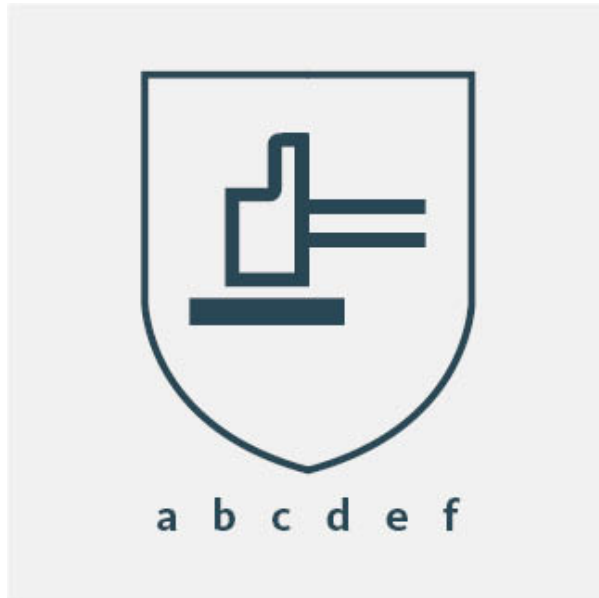
EN
388

EN ISO 374-1

EN 388 | Schutzhandschuhe gegen mechanische Risiken

Die Norm EN 388 legt Anforderungen, Prüfverfahren, Kennzeichnung und Herstellerinformationen fest. Die bei der Prüfung erreichten Werte werden unter dem „Hammer“ Symbol angeführt. Die Kennziffer 0 gibt die niedrigste Leistungsstufe an, die Kennzeichnung x zeigt an, dass das Prüfkriterium nicht getestet wurde oder nicht relevant war.

Die entsprechenden Leistungslevel zu Ihrem Produkt finden Sie in der Produktbeschreibung.



LEISTUNGSLEVEL:

a	Abriebfestigkeit: 0-4
b	Schnittfestigkeit: 0-5
c	Weiterreißfestigkeit: 0-4
d	Durchstichfestigkeit: 0-4
e	Schnittschutz: A-F
f	Aufpralldämpfung gemäß EN 13594

Mehr Informationen erhalten Sie hier.

EN ISO 374-1 | Schutzhandschuhe gegen gefährliche Chemikalien und Mikroorganismen - Teil 1: Terminologie und Leistungsanforderungen für chemische Risiken



Dieser Teil der Norm EN 374-1 legt die Anforderungen an Schutzhandschuhe fest, die den Anwender gegen gefährliche Chemikalien schützen sollen, und definiert die anzuwendenden Begriffe.

Mehr Informationen erhalten Sie hier.

Die entsprechenden Leistungslevel zu Ihrem Produkt finden Sie in der Produktbeschreibung.

Neue Kennzeichnung von Chemikalienschutzhandschuhen

NEU: Kennzeichnung gemäß EN ISO 374:2016		
TYP A	EN ISO 374-1/ Typ A  abcdef	Leistungsstufe 2 (Durchbruchzeit > 30 Minuten) bei mindestens 6 von 18 Prüfchemikalien
TYP B	EN ISO 374-1/ Typ B  abc	Leistungsstufe 2 (Durchbruchzeit > 30 Minuten) bei mindestens 3 von 18 Prüfchemikalien
TYP C	EN ISO 374-1/ Typ C  abc	Leistungsstufe 1 (Durchbruchzeit > 10 Minuten) bei mindestens 1 von 18 Prüfchemikalien
Bisher		
Spezifischer Schutz vor Chemikalien	EN 374  abc	Leistungsstufe 2 (Durchbruchzeit > 30 Minuten) bei mindestens 3 von 12 Prüfchemikalien
Geringer Schutz vor Chemikalien	EN 374  abc	Wasserfeste Schutzhandschuhe, geringer Schutz gegen chemische Gefahren Leistungsstufe 1 für mindestens 1 von 12 Prüfchemikalien (Durchbruchzeit > 10 Minuten)