

## COFRA Warnbundhose Guatire



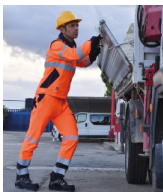
**Ausführung:** Berufsbekleidung ,  
Warnschutzbekleidung

**Marke:** Cofra

**Material:** Elasthan ,  
Mischgewebe, hoher Polyesteranteil

**Norm:** EN ISO 20471

**Schutzeigenschaften:** Warnschutz



## PRODUKTBESCHREIBUNG für COFRA Warnbundhose Guatire

**LEICHTES STRETCH-GEWEBE MIT HOHEM BAUMWOLLANTEIL** • 1 segmentierter Reflexstreifen auf dem Schenkel • 2 mit Klettverschluss verschlossene Gesäßtaschen, eine mit Patte • 2 umlaufende reflektierende Streifen an den Beinen • breite Vordertaschen • ergonomische Gestaltung an den Knien • Hammerschlaufe • Seitentasche • Zollstocktasche • OKEO-TEX® Standard 100 zertifiziert


**MATERIAL:** 52% Polyester, 44% Baumwolle, 4% Elasthan, 250 g/m<sup>2</sup>


**GRÖSSEN:** 44-64

### NORMEN

zertifiziert nach:

EN ISO 20471 (Klasse 2)

	ART.-NR.	FARBE	GRÖSSE
	WA-09044	orange/navy	44
	WA-09046	orange/navy	46
	WA-09048	orange/navy	48
	WA-09050	orange/navy	50
	WA-09052	orange/navy	52
	WA-09054	orange/navy	54
	WA-09056	orange/navy	56
	WA-09058	orange/navy	58
	WA-09060	orange/navy	60
	WA-09062	orange/navy	62
	WA-09064	orange/navy	64

	ART.-NR.	FARBE	GRÖSSE
	WA-09144	gelb/navy	44
	WA-09146	gelb/navy	46
	WA-09148	gelb/navy	48
	WA-09150	gelb/navy	50
	WA-09152	gelb/navy	52
	WA-09154	gelb/navy	54
	WA-09156	gelb/navy	56
	WA-09158	gelb/navy	58
	WA-09160	gelb/navy	60
	WA-09162	gelb/navy	62
	WA-09164	gelb/navy	64

## NORMEN für COFRA Warnbundhose Guatire

EN ISO 20471

## EN ISO 20471 | Hochsichtbare Warnkleidung



Die internationale Norm EN ISO 20471 legt die Anforderungen an hochsichtbare Warnkleidung fest, die die Anwesenheit des Trägers visuell signalisiert. Die Warnschutzkleidung soll sicherstellen, dass der Träger bei allen Lichtverhältnissen für Fahrzeugführer oder Bediener anderer technischer Ausrüstung auffällig sichtbar ist; sowohl unter Bedingungen bei Tageslicht als auch unter Scheinwerferbeleuchtung in der Dunkelheit.

Die EN 20471 definiert für passive Verkehrsteilnehmer 3 Schutzklassen. Passiver Verkehrsteilnehmer sind Personen, die nicht aktiv am Verkehrsgeschehen teilnehmen, sondern sich mit anderen Abläufen (Arbeiten oder Notfallsituationen) beschäftigen.

Die 3 Klassen werden folgendermaßen eingestuft:

**Hohes Risiko Klasse 3:** Träger ist passiver Verkehrsteilnehmer, Fahrzeuge haben eine Geschwindigkeit von  $> 60\text{km/h}$

**Hohes Risiko Klasse 2:** Träger ist passiver Verkehrsteilnehmer, Fahrzeuge haben eine Geschwindigkeit von  $\leq 60\text{km/h}$

**Hohes Risiko Klasse 1:** Träger ist passiver Verkehrsteilnehmer, Fahrzeuge haben eine Geschwindigkeit von  $\leq 30\text{km/h}$

Bei Verkehrsgeschwindigkeiten  $\leq 15\text{km/h}$  besteht auch für passive Verkehrsteilnehmer nur ein mittleres Gefährdungsrisiko. Wichtig ist, dass bei lokalen Einflüssen wie Witterungsverhältnissen, Kontrast der Umgebung, Verkehrsdichte und weiteren Faktoren einer dieser Einflussfaktoren zu einer höheren Stufe führen kann.

Ausgezeichnet wird Warnschutzkleidung mit einem Piktogramm, welches eine Warnschutzweste symbolisiert. X: Menge sichtbaren Materials (Hintergrund- und Reflexmaterial). Die Zahl neben dem graphischen Symbol (hier X) gibt die Bekleidungsklasse an. Bekleidung der unterschiedlichen Klassen muss Mindestanforderungen an Materialmengen entsprechen: Mindestfläche, die in einem Kleidungsstück enthalten sein muss:

Material	Klasse 1	Klasse 2	Klasse 3
Hintergrundmaterial, fluoreszierend	0,14 m <sup>2</sup>	0,50 m <sup>2</sup>	0,80 m <sup>2</sup>
retroreflektierendes Material	0,10 m <sup>2</sup>	0,13 m <sup>2</sup>	0,20 m <sup>2</sup>
Material mit kombinierten Eigenschaften*	0,20 m <sup>2</sup>	-	-

### Mögliche fluoreszierende Farben:

fluoreszierendes Orange, fluoreszierendes Gelb, fluoreszierendes Rot

**Die entsprechende Klassifizierung Ihres Produktes finden Sie auch in unseren Produktbeschreibung.**

